

# SYNERGY

## Harmonická materiálová kombinace

Nový SYNERGY kombinuje výhody plastů a hliníku v jednom konceptu:

- Moderní program pouzder ve čtyřech základních geometrických tvarech - čtvercový, obdélníkový, kruhový a oválný \*\*\* **Design produktu iF** \*\*\*
- 36 velikostí případů s dostatečným prostorem pro elektroniku a ovládací prvky
- Šroubové připojení s šrouby z nerezové oceli a pohonem Torx
- Barevná kombinace: Hliníkové stříbro eloxované / plastové díly černé
- Dostatek prostoru pro rozhraní, bez návrhu, snadné instalace
- Zapuštěná oblast v horní části pro dekorativní fólie nebo membránové klávesnice
- Spodní část s otvíracím a sešroubovacím krytem: praktická pro použití s oddělením pro baterie nebo přístup do interiéru, např. pro paměťovou kartu nebo baterie připojené přímo k desce; Sada bateriových karet, Klipy baterie a držák knoflíkových článků jako příslušenství
- Vývod kabelu v dolní části (extra plochý síťový kabel, kulatý kabel až do  $\varnothing$  4 mm)
- Extender (do katedrály) a držák na stěnu jako příslušenství
- Individuální řešení bydlení na vyžádání



# SYNERGY

## Aplikace a příklady

Počítačové periferie, síťové technologie, stavebnictví, zabezpečení, lékařské a terapeutické aplikace, technologie měření, řízení, IoT/IIoT, atd.



Access control system RFID



Battery filler for aviation batteries



CO2 traffic light



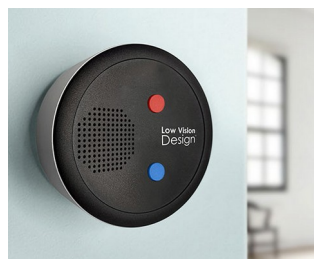
Electromagnetic impulse therapy with infrared light



Individual room control panels



Measuring system for creating metabolic profiles



Talking Thermostat



UHF RFID reader/writer



Ventilation system control



Wireless network access point

## Přizpůsobení možností

Co ještě potřebujete pro svůj vlastní velmi osobní produkt? Můžeme dodat zapouzdření a ladící knoflíky se všemi nezbytnými úpravami pro montáž vašich elektronických součástí.  
Možnosti přizpůsobení pro Synergy

# SYNERGY



Mechanické  
opracování



Tisk



Laserové značení



Dekorační fólie



Stínění EMC



Kompletace / Montáž

## Vyberte verze



**EE163059**  
SYNERGY E160  
Aluminium AIMgSi 0,5  
matt anodised  
160x80x40mm  
IP 40



**EE166059**  
SYNERGY E160  
Aluminium AIMgSi 0,5  
matt anodised  
160x80x70mm  
IP 40



**EE169059**  
SYNERGY E160  
Aluminium AIMgSi 0,5  
matt anodised  
160x80x100mm  
IP 40



**EE183059**  
SYNERGY E180  
Aluminium AIMgSi 0,5  
matt anodised  
180x90x40mm  
IP 40



**EE186059**  
SYNERGY E180  
Aluminium AIMgSi 0,5  
matt anodised  
180x90x70mm  
IP 40



**EE189059**  
SYNERGY E180  
Aluminium AIMgSi 0,5  
matt anodised  
180x90x100mm  
IP 40



**EE203059**  
SYNERGY E200  
Aluminium AIMgSi 0,5  
matt anodised  
200x100x40mm  
IP 40



**EE206059**  
SYNERGY E200  
Aluminium AIMgSi 0,5  
matt anodised  
200x100x70mm  
IP 40

# SYNERGY



**EE209059**  
SYNERGY E200  
Aluminium AlMgSi 0,5  
matt anodised  
200x100x100mm  
IP 40



**EO163059**  
SYNERGY O160  
Aluminium AlMgSi 0,5  
matt anodised  
160x80x40mm  
IP 40



**EO166059**  
SYNERGY O160  
Aluminium AlMgSi 0,5  
matt anodised  
160x80x70mm  
IP 40



**EO169059**  
SYNERGY O160  
Aluminium AlMgSi 0,5  
matt anodised  
160x80x100mm  
IP 40



**EO183059**  
SYNERGY O180  
Aluminium AlMgSi 0,5  
matt anodised  
180x90x40mm  
IP 40



**EO186059**  
SYNERGY O180  
Aluminium AlMgSi 0,5  
matt anodised  
180x90x70mm  
IP 40



**EO189059**  
SYNERGY O180  
Aluminium AlMgSi 0,5  
matt anodised  
180x90x100mm  
IP 40



**EO203059**  
SYNERGY O200  
Aluminium AlMgSi 0,5  
matt anodised  
200x100x40mm  
IP 40



**EO206059**  
SYNERGY O200  
Aluminium AlMgSi 0,5  
matt anodised  
200x100x70mm  
IP 40



**EO209059**  
SYNERGY O200  
Aluminium AlMgSi 0,5  
matt anodised  
200x100x100mm  
IP 40



**ER103059**  
SYNERGY R100  
Aluminium AlMgSi 0,5  
matt anodised  
ø100x40mm  
IP 40



**ER106059**  
SYNERGY R100  
Aluminium AlMgSi 0,5  
matt anodised  
ø100x70mm  
IP 40



**ER109059**  
SYNERGY R100  
Aluminium AlMgSi 0,5  
matt anodised  
ø100x100mm  
IP 40



**ER123059**  
SYNERGY R120  
Aluminium AlMgSi 0,5  
matt anodised  
ø120x40mm  
IP 40



**ER126059**  
SYNERGY R120  
Aluminium AlMgSi 0,5  
matt anodised  
ø120x70mm  
IP 40



**ER129059**  
SYNERGY R120  
Aluminium AlMgSi 0,5  
matt anodised  
ø120x100mm  
IP 40

# SYNERGY



**ER143059**  
SYNERGY R140  
Aluminium AlMgSi 0,5  
matt anodised  
ø140x40mm  
IP 40



**ER146059**  
SYNERGY R140  
Aluminium AlMgSi 0,5  
matt anodised  
ø140x70mm  
IP 40



**ER149059**  
SYNERGY R140  
Aluminium AlMgSi 0,5  
matt anodised  
ø140x100mm  
IP 40



**ES103059**  
SYNERGY S100  
Aluminium AlMgSi 0,5  
matt anodised  
100x100x40mm  
IP 40



**ES106059**  
SYNERGY S100  
Aluminium AlMgSi 0,5  
matt anodised  
100x100x70mm  
IP 40



**ES109059**  
SYNERGY S100  
Aluminium AlMgSi 0,5  
matt anodised  
100x100x100mm  
IP 40



**ES123059**  
SYNERGY S120  
Aluminium AlMgSi 0,5  
matt anodised  
120x120x40mm  
IP 40



**ES126059**  
SYNERGY S120  
Aluminium AlMgSi 0,5  
matt anodised  
120x120x70mm  
IP 40



**ES129059**  
SYNERGY S120  
Aluminium AlMgSi 0,5  
matt anodised  
120x120x100mm  
IP 40



**ES143059**  
SYNERGY S140  
Aluminium AlMgSi 0,5  
matt anodised  
140x140x40mm  
IP 40



**ES146059**  
SYNERGY S140  
Aluminium AlMgSi 0,5  
matt anodised  
140x140x70mm  
IP 40

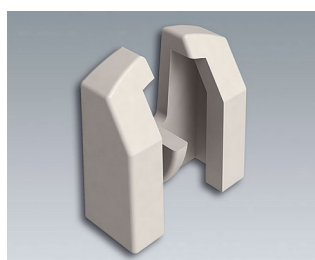


**ES149059**  
SYNERGY S140  
Aluminium AlMgSi 0,5  
matt anodised  
140x140x100mm  
IP 40

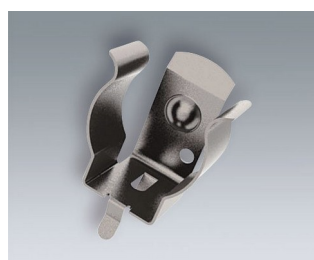
## Accessory "battery"



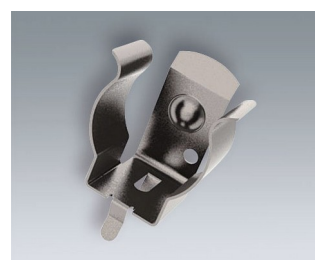
**A9193033**  
Polarity reversal protection  
device, positive terminal AA  
ABS (UL 94 HB)  
off-white RAL 9002



**A9193034**  
Polarity reversal protection  
device, positive terminal AAA  
ABS (UL 94 HB)  
off-white RAL 9002

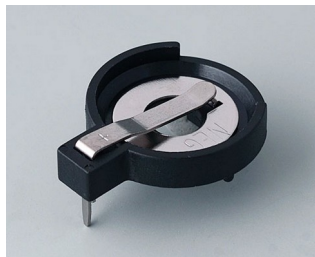


**A9193035**  
Battery clip, AA  
Steel  
nickel-plated



**A9193036**  
Battery clip, AAA  
Steel  
nickel-plated

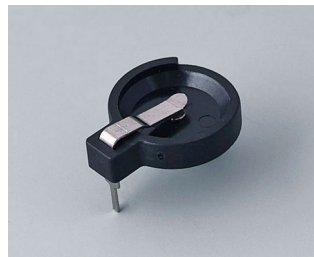
# SYNERGY



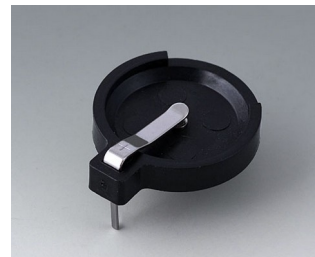
**A9193037**  
Button cell holder, Ø 20 mm



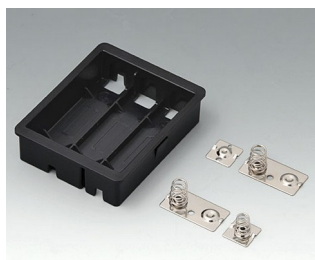
**A9193038**  
Button cell holder, Ø 23 mm



**A9193039**  
Button cell holder, Ø 12 mm



**A9193040**  
Button cell holder, Ø 16 mm



**EZ040609**  
Battery compartment, 3 x AA  
ASA+PC (UL 94 V-0)  
black RAL 9005

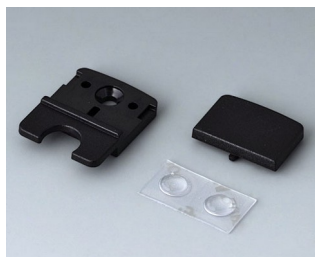


**EZ050609**  
Battery compartment, 4 x AA  
ASA+PC (UL 94 V-0)  
black RAL 9005



**EZ060609**  
Battery compartment, 2 x AA  
ASA+PC (UL 94 V-0)  
black RAL 9005

## Accessory "wall/holder"



**EZ030109**  
Wall suspension element  
ASA+PC (UL 94 V-0)  
black RAL 9005

## Accessory "screws"



**A0305031**  
Self-tapping screws 2.5 x 6 mm  
(PZ1)



**EZ031209**  
Extender kit  
ASA+PC (UL 94 V-0)  
black RAL 9005

Subject to technical modification without notice. © by OKW Gehäusesysteme, Buchen/Germany.