

# COMMUNITEC

## Moderní velkoformátové stolní skříně pro komfortní obsluhu a zobrazení

Řada skříní COMMUNITEC je ideální pro zástavbu velkoformátových elektronických sestav v elegantním, moderním a designově orientovaném provedení. Klíčovým prvkem je zapuštěné madlo skryté za ovládacím panelem, které umožňuje pohodlné přenášení jednotek a zajišťuje vyšší flexibilitu použití.

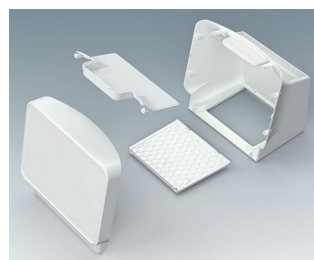
- Moderní a funkční design
- Integrované madlo pro přenášení a snadnou manipulaci
- K dispozici ve dvou velikostech; jsou možné různé barevné kombinace
- Ovládací panel se zapuštěnou oblastí pro ochranu membránových klávesnic nebo velkoformátových displejů 11,5" - 14" (29 - 35 cm), stejně jako rovná plocha pro ovládací prvky a konektory
- Velké boční plochy pro konektory, ventilační otvory pro odvod tepla nebo pro instalaci měřicích přístrojů
- Zadní strana skříně se zapuštěnou oblastí pro ochranu vestavěných zásuvek, konektorů a napájecích kabelů; včetně dalšího zapuštění pro produktový štítek
- Čtyřdílná konstrukce: základní těleso, ovládací panel, panel s madlem a spodní panel – k dispozici jako samostatné komponenty pro individuální barevné kombinace
- Široké možnosti pro vnitřní montáž: upevňovací sloupky pro desky plošných spojů (PCB) a komponenty v základním tělese, v ovládacím panelu i na spodním panelu
- Snadná montáž/instalace: jednoduché osazení spodního panelu mimo skříně. Spodní panel lze spolu s elektronickou jednotkou následně namontovat do základního tělesa COMMUNITEC. Obzvlášť snadná instalace a servis díky dobrému přístupu k předmontovaným komponentům – shora přes otvor pro panel s madlem a/nebo zepředu.
- Součástí jsou samolepicí protiskluzové nožky
- Stupeň krytí IP40

## Slovo designéra

COMMUNITEC je stolní zapouzdření navrženo tak, aby vyvažovalo požadavky digitálních i analogových technologií. V jeho středu se nachází velkoryse dimenzovaný, ergonomicky nakloněný prostor pro displej a ovládací panel, který poskytuje dostatek prostoru pro Vaše uživatelské rozhraní. Za ním, odsazený od přední části, se nachází prostor pro elektronické i mechanické komponenty. Elegantní přední rám je přirozeně integrován do hlavního těla, díky čemuž působí menší. Základna pod přední částí zapouzdření nabízí montážní plochu pro připojení ovládacích prvků, které doplňují Váš systém na pracovním stole. A skrytý úchop na zadní straně přední části umožňuje bezpečně uchopit a přenést Váš produkt na místo, kde je potřeba.

Martin Nußberger, polyform Industrie Design (průmyslový design)

# COMMUNITEC



## Aplikace a příklady

Zdravotnická technika, např. pro monitorování pacientů, diagnostiku a dohled, jako ventilátory (přístroje pro umělou plicní ventilaci), neuromonitoring a mnoho dalšího. Estetická medicína, např. laserové ošetření, péče o nohy a aplikace IPL (Intense Pulsed Light). Univerzální měřicí a zkušební přístroje v laboratořích, zkušební technice, automatizaci atd. Pro analýzu poruch a kontrolu kvality. Osciloskopy se širokým rozsahem funkcí.



Foot care device



Impedance Analysis



Material analysis in R&D and for damage analysis



Patient monitoring system



Testing device for battery systems

# COMMUNITEC

## Přizpůsobení možností

Co ještě potřebujete pro svůj vlastní velmi osobní produkt? Můžeme dodat zapouzdření a ladicí knoflíky se všemi nezbytnými úpravami pro montáž vašich elektronických součástek.  
Možnosti přizpůsobení pro Communitec



Mechanické  
opracování



Lakování



Tisk



Laserové značení



Dekorační fólie



Stínění EMC



Kompletace / Montáž

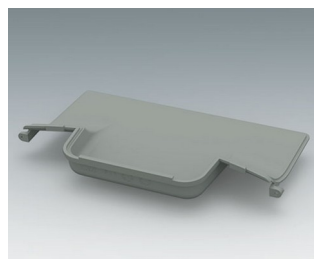
## Vyberte verze



**C3602407**  
Operating panel S  
ASA+PC (UL 94 V-0)  
traffic white RAL 9016  
284x68x244mm



**C3602408**  
Operating panel S  
ASA+PC (UL 94 V-0)  
anthracite grey RAL 7016  
284x68x244mm



**C3602601**  
Handle recess panel  
ASA+PC (UL 94 V-0)  
traffic grey A RAL 7042



**C3602607**  
Handle recess panel  
ASA+PC (UL 94 V-0)  
traffic white RAL 9016



**C3602608**  
Handle recess panel  
ASA+PC (UL 94 V-0)  
anthracite grey RAL 7016



**C3602707**  
COMMUNITEC S, basic housing  
ASA+PC (UL 94 V-0)  
traffic white RAL 9016  
280x169x242mm  
IP 40



**C3602708**  
COMMUNITEC S, basic housing  
ASA+PC (UL 94 V-0)  
anthracite grey RAL 7016  
280x169x242mm  
IP 40



**C3602807**  
Bottom panel  
ASA+PC (UL 94 V-0)  
traffic white RAL 9016  
188x150x5mm

# COMMUNITEC



**C3602808**  
Bottom panel  
ASA+PC (UL 94 V-0)  
anthracite grey RAL 7016  
188x150x5mm



**C3604407**  
Operating panel M  
ASA+PC (UL 94 V-0)  
traffic white RAL 9016  
328x78x275mm



**C3604408**  
Operating panel M  
ASA+PC (UL 94 V-0)  
anthracite grey RAL 7016  
328x78x275mm



**C3604707**  
COMMUNITEC M, basic housing  
ASA+PC (UL 94 V-0)  
traffic white RAL 9016  
340x194x273mm  
IP 40



**C3604708**  
COMMUNITEC M, basic housing  
ASA+PC (UL 94 V-0)  
anthracite grey RAL 7016  
340x194x273mm  
IP 40

## System components to complete



**C3602407**  
Operating panel S  
ASA+PC (UL 94 V-0)  
traffic white RAL 9016  
284x68x244mm



**C3602408**  
Operating panel S  
ASA+PC (UL 94 V-0)  
anthracite grey RAL 7016  
284x68x244mm



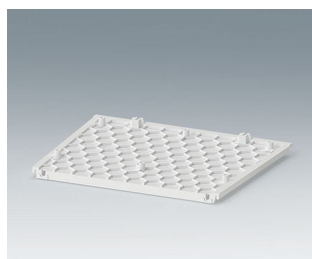
**C3602601**  
Handle recess panel  
ASA+PC (UL 94 V-0)  
traffic grey A RAL 7042



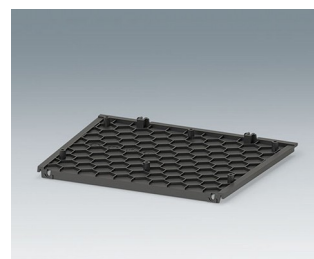
**C3602607**  
Handle recess panel  
ASA+PC (UL 94 V-0)  
traffic white RAL 9016



**C3602608**  
Handle recess panel  
ASA+PC (UL 94 V-0)  
anthracite grey RAL 7016



**C3602807**  
Bottom panel  
ASA+PC (UL 94 V-0)  
traffic white RAL 9016  
188x150x5mm



**C3602808**  
Bottom panel  
ASA+PC (UL 94 V-0)  
anthracite grey RAL 7016  
188x150x5mm



**C3604407**  
Operating panel M  
ASA+PC (UL 94 V-0)  
traffic white RAL 9016  
328x78x275mm

# COMMUNITEC



C3604408

Operating panel M  
ASA+PC (UL 94 V-0)  
anthracite grey RAL 7016  
328x78x275mm

## Accessory "screws"



A0325060

Self-tapping screw 2.5 x 6 mm  
(T8)  
Stainless steel

Subject to technical modification without notice. © by OKW Gehäusesysteme, Buchen/Germany.