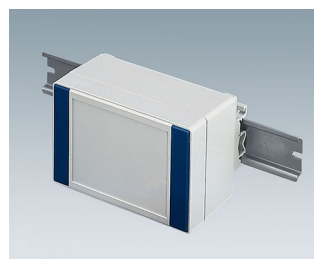
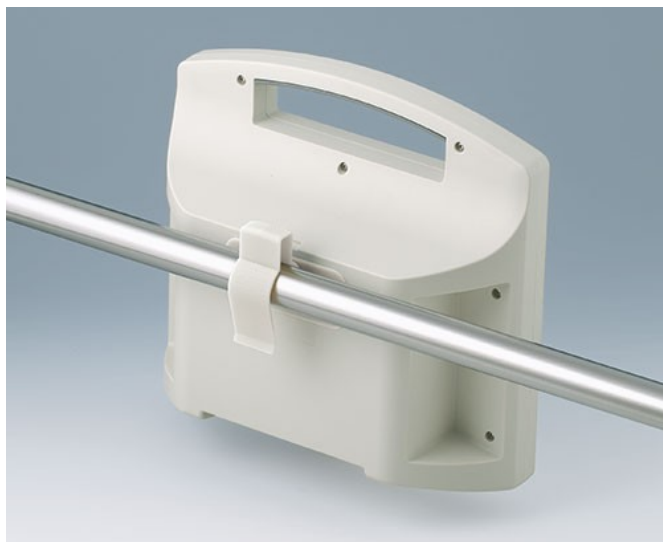


ÚCHYTY, UCHYCENÍ NA TRUBKU

- Upevnění pro DIN lišty podle DIN EN 60715 TH35 a G32
- Upevňovací svorka kulatých trubek do \varnothing 32 mm / Vodicí kolejnice DIN EN ISO 19054
- Držák pro montáž na sloup nebo stožár pro všestranné použití



Přizpůsobení možností

Co ještě potřebujete pro svůj vlastní velmi osobní produkt? Můžeme dodat zapouzdření a ladicí knoflíky se všemi nezbytnými úpravami pro montáž vašich elektronických součástí.
Možnosti přizpůsobení pro Úchyty, uchyčení na trubku



Mechanické
opracování



Tisk



Laserové značení



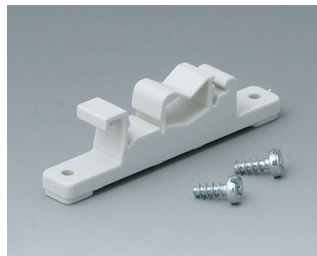
Kompletace / Montáž

ÚCHYTY, UCHYCENÍ NA TRUBKU

Vyberte verze



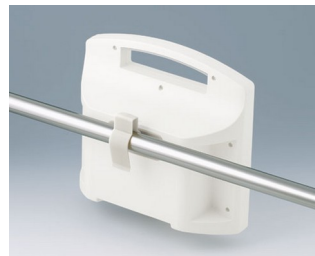
A9325018
Pole/mast mounting bracket
ASA (UL 94 HB)
anthracite grey RAL 7016
100x100x20mm



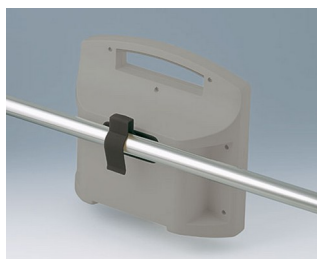
B1300017
Fastening element for DIN-Rails
PA 6
off-white RAL 9002



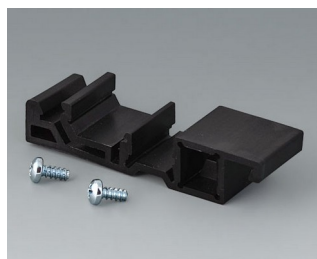
B1300019
Fastening element for DIN-Rails
PA 6
black RAL 9005



B4308237
Holding clamps
PA 6
off-white RAL 9002



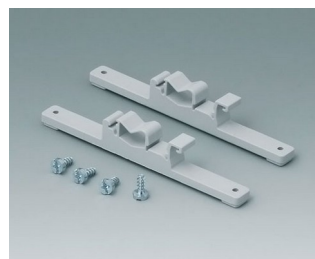
B4308238
Holding clamps
PA 6
lava



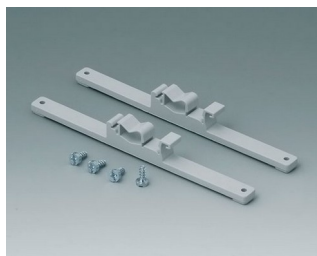
B6811751
DIN rail adapter
PA 66 (UL 94 V-0)
black RAL 9005



C2201088
Fastening elements to DIN-Rails
PA 6
light grey RAL 7035



C2203128
Fastening elements to DIN-Rails
PA 6
light grey RAL 7035



C2204168
Fastening elements to DIN-Rails
PA 6
light grey RAL 7035

Subject to technical modification without notice. © by OKW Gehäusesysteme, Buchen/Germany.