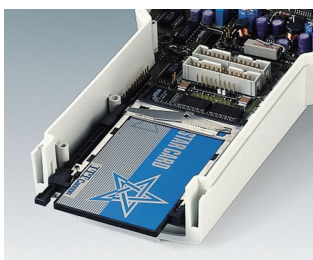
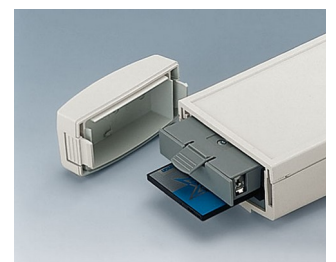


DATEC-CONTROL

Handgehäuse für große Displays

Die runde Kopfform der Handgehäuse-Reihe DATEC-CONTROL ermöglicht den Einbau größerer, grafikfähiger Displays für mehr Komfort des Benutzers.

- Einbau standardisierter Grafikdisplays
- besonders bedienungsfreundlich durch schmalen Griffbereich
- hohe Schutzart: IP 65 (XS, S) oder IP 54 (M, L) bei Verwendung der Dichtungs-Sets und in Verbindung der Displayscheiben
- 4 Größen, jeweils 2 Farben
- **DATEC-CONTROL XS**
ohne/mit Batteriefach für 2 x / 3 x AA oder 1 x 9 V verschraubt, Batteriefachdeckel wahlweise rast- und/oder schraubbar, Sockel als Tischausführung
- **DATEC-CONTROL S**
ohne/mit Batteriefach für 4 x AA oder 1 x 9 V verschraubt, Batteriefachdeckel wahlweise rast- und/oder schraubbar, Sockel als Tischausführung
- **DATEC-CONTROL M, L**
ohne/mit wechselbarem Batteriefach, bis zu 5 x AA, rastet; Platz für PCMCIA-Karten; Ladesockel mit Akkufach als Tisch- / Wandausführung
- einfache Daten- und Ladestromübertragung, Sockel und Kontakte als Zubehör
- Wandhalter-Set zur sicheren Ablage (Zubehör)
- Protectoren fangen Stöße ab und schützen Oberflächen (Zubehör), Größen M und L mit zusätzlichem Umhängegurt
- vertieft liegendes Bedienfeld zum Schutz der Folientastatur
- Befestigungsdomme für Platinen und Einbauteile



DATEC-CONTROL

Anwendungsbeispiele

Mobile Datenerfassung und -übertragung via Modem, per ISDN oder Infrarot-Technik, Mess- und Regeltechnik, Digitale Steuerungstechnik, Maschinen- und Anlagenbau, Smart Factory, Industrie 4.0, etc.



BIOFIT Testgerät für Augenfrequenz



Handmessgerät für Boden und Gewässer



Mobiles HMI-Terminal



Mobiles Saldoanzeige-Gerät im Fussballstadion



Modulares Messsystem für den universellen Einsatz



Vorspannmessgerät für Keil- und Zahnriemen

Kundenspezifische Modifikationen

Was benötigen Sie für Ihr persönliches Produkt? Bei Bedarf liefern wir Ihnen die Gehäuse/Drehknöpfe einbaufertig mit allen notwendigen Modifikationen und Veredelungen.

Produktoptionen für Datec-Control



Mechanische Bearbeitung



Lackieren



Bedruckung



Laserbeschriftung



Dekorfolien



Sondermaterial



EMV Schutz



Konfektion / Montage

DATEC-CONTROL

Versionen



A9076107
DATEC-CONTROL XS, Ausf. I
ABS (UL 94 HB)
grauweiß RAL 9002
200x94x39,5mm
IP 65 opt.



A9076109
DATEC-CONTROL XS, Ausf. I
ABS (UL 94 HB)
schwarz RAL 9005
200x94x39,5mm
IP 65 opt.



A9076157
SET: DATEC-CONTROL XS,
Ausf. I, Socket..
ABS (UL 94 HB)
grauweiß RAL 9002
200x94mm
IP 65 opt.



A9076159
SET: DATEC-CONTROL XS,
Ausf. I, Socket..
ABS (UL 94 HB)
schwarz RAL 9005
200x94mm
IP 65 opt.



A9076207
DATEC-CONTROL XS, Ausf. II
ABS (UL 94 HB)
grauweiß RAL 9002
200x94x39,5mm
IP 65 opt.



A9076209
DATEC-CONTROL XS, Ausf. II
ABS (UL 94 HB)
schwarz RAL 9005
200x94x40mm
IP 65 opt.



A9076257
SET: DATEC-CONTROL XS,
Ausf. II, Socket..
ABS (UL 94 HB)
grauweiß RAL 9002
200x94mm
IP 65 opt.



A9076259
SET: DATEC-CONTROL XS,
Ausf. II, Socket..
ABS (UL 94 HB)
schwarz RAL 9005
200x94mm
IP 65 opt.



A9077107
DATEC-CONTROL S, Ausf. I
ABS (UL 94 HB)
grauweiß RAL 9002
228x117x47mm
IP 65 opt.



A9077109
DATEC-CONTROL S, Ausf. I
ABS (UL 94 HB)
schwarz RAL 9005
228x117x47mm
IP 65 opt.



A9077157
SET: DATEC-CONTROL S, Ausf.
I, Socket..
ABS (UL 94 HB)
grauweiß RAL 9002
228x117mm
IP 65 opt.



A9077159
SET: DATEC-CONTROL S, Ausf.
I, Socket..
ABS (UL 94 HB)
schwarz RAL 9005
228x117mm
IP 65 opt.

DATEC-CONTROL



A9077207
 DATEC-CONTROL S, Ausf. II
 ABS (UL 94 HB)
 grauweiß RAL 9002
 228x117x47mm
 IP 65 opt.



A9077209
 DATEC-CONTROL S, Ausf. II
 ABS (UL 94 HB)
 schwarz RAL 9005
 228x117x47mm
 IP 65 opt.



A9077257
 SET: DATEC-CONTROL S, Ausf. II, Socket..
 ABS (UL 94 HB)
 grauweiß RAL 9002
 228x117mm
 IP 65 opt.



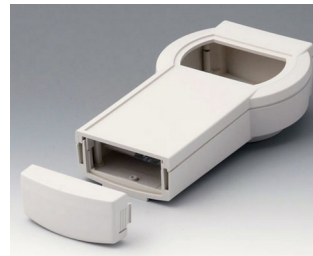
A9077259
 SET: DATEC-CONTROL S, Ausf. II, Socket..
 ABS (UL 94 HB)
 schwarz RAL 9005
 228x117mm
 IP 65 opt.



A9078107
 DATEC-CONTROL M, Ausf. I
 ABS (UL 94 HB)
 grauweiß RAL 9002
 243x130x60mm
 IP 54 opt.



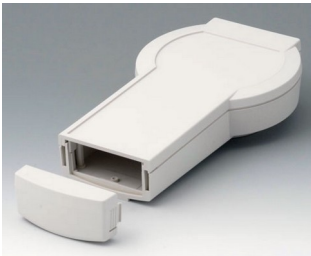
A9078109
 DATEC-CONTROL M, Ausf. I
 ABS (UL 94 HB)
 schwarz RAL 9005
 243x130x60mm
 IP 54 opt.



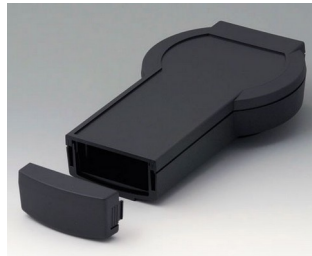
A9078207
 DATEC-CONTROL M, Ausf. II
 ABS (UL 94 HB)
 grauweiß RAL 9002
 243x130x60mm
 IP 54 opt.



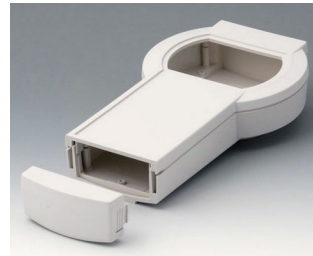
A9078209
 DATEC-CONTROL M, Ausf. II
 ABS (UL 94 HB)
 schwarz RAL 9005
 243x130x60mm
 IP 54 opt.



A9079107
 DATEC-CONTROL L, Ausf. I
 ABS (UL 94 HB)
 grauweiß RAL 9002
 266x144x60mm
 IP 54 opt.



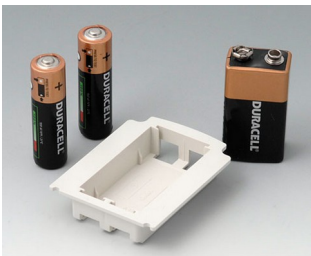
A9079109
 DATEC-CONTROL L, Ausf. I
 ABS (UL 94 HB)
 schwarz RAL 9005
 266x144x60mm
 IP 54 opt.



A9079207
 DATEC-CONTROL L, Ausf. II
 ABS (UL 94 HB)
 grauweiß RAL 9002
 266x144x60mm
 IP 54 opt.



A9079209
 DATEC-CONTROL L, Ausf. II
 ABS (UL 94 HB)
 schwarz RAL 9005
 266x144x60mm
 IP 54 opt.



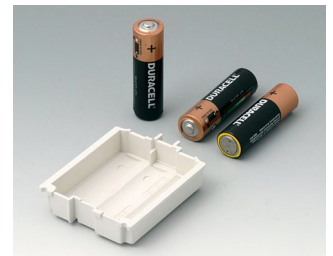
A9176128
 Batteriefach XS, 2 x AA oder 1 x 9 V
 ABS (UL 94 HB)



A9176137
 Socket XS
 ABS (UL 94 HB)
 grauweiß RAL 9002



A9176139
 Socket XS
 ABS (UL 94 HB)
 schwarz RAL 9005



A9176158
 Batteriefach XS, 3 x AA
 ABS (UL 94 HB)
 grauweiß RAL 9002

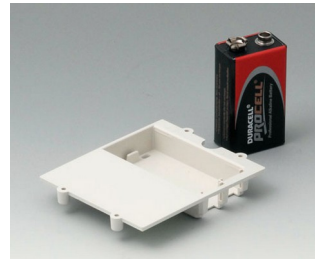
DATEC-CONTROL



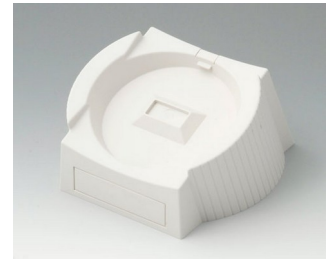
A9177137
Sockel S
ABS (UL 94 HB)
grauweiß RAL 9002



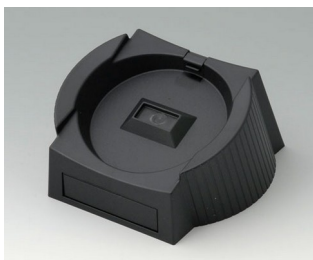
A9177139
Sockel S
ABS (UL 94 HB)
schwarz RAL 9005



A9177310
Batteriefach, 1 x 9 V
ABS (UL 94 HB)



A9178137
Sockel, Ausf. I
ABS (UL 94 HB)
grauweiß RAL 9002



A9178139
Sockel, Ausf. I
ABS (UL 94 HB)
schwarz RAL 9005

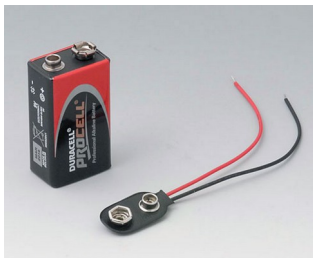


A9178167
Sockel, Ausf. II
ABS (UL 94 HB)
grauweiß RAL 9002



A9178169
Sockel, Ausf. II
ABS (UL 94 HB)
schwarz RAL 9005

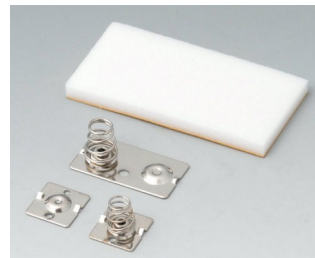
Zubehör "Batterie"



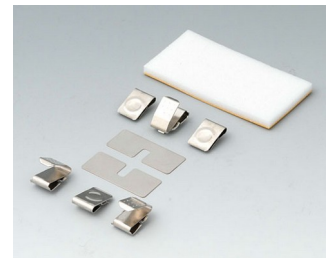
A9160003
Druckknopfanschluss, 1 x 9 V
(PP3)



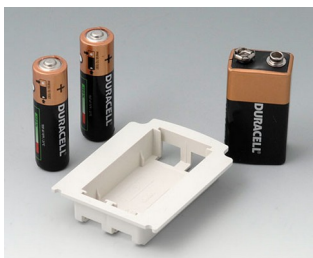
A9174006
Kontaktfedern-Set, 1 x 9 V
Stahl
verzinkt



A9176007
Kontaktfedern-Set, 2 x AA
Stahl
vernickelt



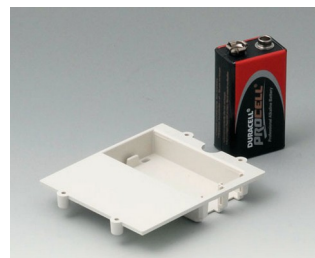
A9176008
Kontaktfedern-Set, 3 x AA
Stahl
vernickelt



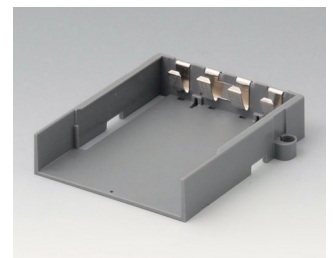
A9176128
Batteriefach XS, 2 x AA oder 1 x
9 V
ABS (UL 94 HB)



A9176158
Batteriefach XS, 3 x AA
ABS (UL 94 HB)
grauweiß RAL 9002



A9177310
Batteriefach, 1 x 9 V
ABS (UL 94 HB)



A9178118
Halter für Batteriefach
PC
vulkan

DATEC-CONTROL



A9178128
Batteriefach, M/L, 4 x AA
PC
vulkan



A9178158
Batteriefach, M/L, 5 x AA
PC
vulkan



A9178178
Abdeckung für Elektronikraum,
Ausf. I
PC
vulkan



A9178188
Abdeckung für Elektronikraum,
Ausf. II
PC
vulkan



A9178198
Abdeckung für Elektronikraum,
Ausf. III
PC
vulkan



A9250250
Distanzteil
PE-Zellschaumstoff
50x25x4mm



A9345217
Batteriefach-Set, 4 x AA
ABS (UL 94 HB)
grauweiß RAL 9002

Zubehör "Sockel"



A9176137
Sockel XS
ABS (UL 94 HB)
grauweiß RAL 9002



A9176139
Sockel XS
ABS (UL 94 HB)
schwarz RAL 9005



A9177137
Sockel S
ABS (UL 94 HB)
grauweiß RAL 9002



A9177139
Sockel S
ABS (UL 94 HB)
schwarz RAL 9005



A9178007
Kontakte, männlich
vergoldet



A9178118
Halter für Batteriefach
PC
vulkan

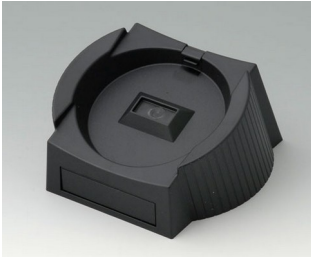


A9178128
Batteriefach, M/L, 4 x AA
PC
vulkan

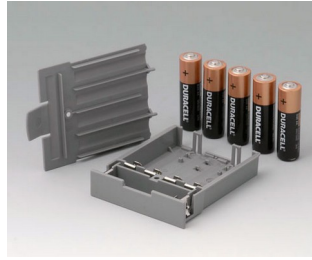


A9178137
Sockel, Ausf. I
ABS (UL 94 HB)
grauweiß RAL 9002

DATEC-CONTROL



A9178139
 Sockel, Ausf. I
 ABS (UL 94 HB)
 schwarz RAL 9005



A9178158
 Batteriefach, M/L, 5 x AA
 PC
 vulkan



A9178167
 Sockel, Ausf. II
 ABS (UL 94 HB)
 grauweiß RAL 9002

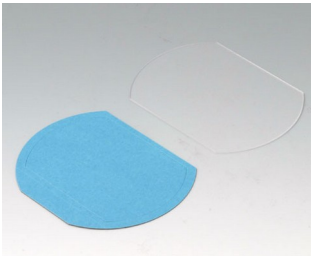


A9178169
 Sockel, Ausf. II
 ABS (UL 94 HB)
 schwarz RAL 9005

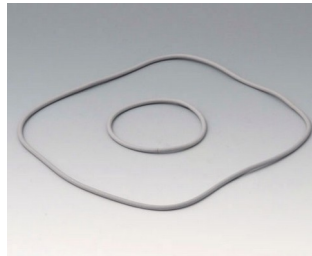


A9199005
 Zugentlastung
 PA 6
 vulkan

Zubehör "Schutz"



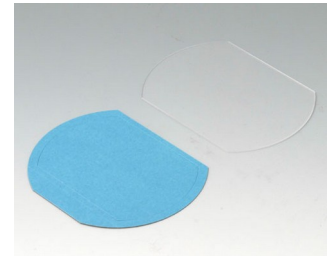
A9176001
 Displayscheibe XS
 Acrylglas
 glasklar



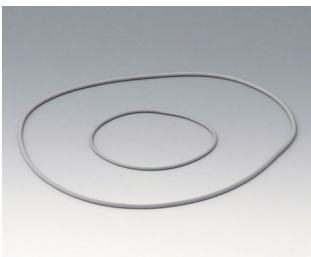
A9176006
 Dichtungs-Set XS



A9176108
 Protector XS
 SBS (TPE)
 vulkan



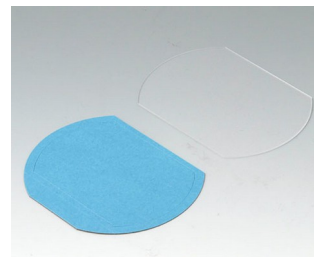
A9177001
 Displayscheibe S
 Acrylglas
 glasklar



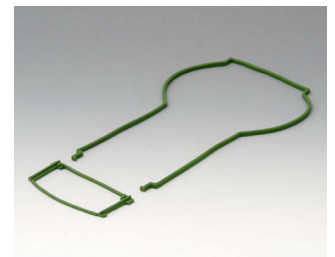
A9177006
 Dichtungs-Set S



A9177008
 Protector S
 SBS (TPE)
 vulkan



A9178001
 Displayscheibe M
 Acrylglas
 glasklar



A9178006
 Dichtungs-Set M

DATEC-CONTROL



A9178108
 Protector M
 SBS (TPE)
 vulkan



A9178208
 Protector M
 SBS (TPE)
 vulkan



A9179001
 Displayscheibe L
 Acrylglas
 glasklar



A9179006
 Dichtungs-Set L



A9179108
 Protector L
 SBS (TPE)
 vulkan



A9179208
 Protector L
 SEBS (TPE)
 vulkan



A9199005
 Zugentlastung
 PA 6
 vulkan

Zubehör "Wand/Halter"



A9226117
 Wandhalter-Set
 ABS (UL 94 HB)
 grauweiß RAL 9002



A9226119
 Wandhalter-Set
 ABS (UL 94 HB)
 schwarz RAL 9005



A9226227
 Wandhalter-Set
 ABS (UL 94 HB)
 grauweiß RAL 9002



A9226229
 Wandhalter-Set
 ABS (UL 94 HB)
 schwarz RAL 9005



A9226337
 Wandhalter-Set
 ABS (UL 94 HB)
 grauweiß RAL 9002



A9226339
 Wandhalter-Set
 ABS (UL 94 HB)
 schwarz RAL 9005

DATEC-CONTROL

Zubehör "Tragen"



A910002
Ringöse
PA 6
vulkan

Zubehör



A9178007
Kontakte, männlich
vergoldet



A9178008
Kontakte, weiblich
vergoldet

Technische Änderungen vorbehalten. © OKW Gehäusesysteme, Buchen/Deutschland.