

# SOFT-CASE

## Handgehäuse im Breitformat

SOFT-CASE Gehäuse überzeugen den Anwender, weil sie mit Design und Technik seinen gegenwärtigen Bedürfnissen entsprechen.

- handliche Formate mit weichen Rundungen für angenehme Haptik
- einzigartige „Breiten-Orientierung“ ermöglicht, größere Displays auf kleinem Raum benutzerfreundlich für den Anwender unterzubringen, das begünstigt sowohl das Ablesen der Anzeige als auch das Bedienen
- großzügige Schnittstellenfläche an der Längsseite für mehr Flexibilität
- universell einsetzbar als Handgehäuse, Tischgehäuse und Wandgehäuse
- 4 Größen, optional mit Zwischenring für mehr Einbauhöhe in unterschiedlichen Ausführungen: ABS in der Gehäusefarbe oder verchromt, TPE Material
- in Verbindung mit TPE-Zwischenring Schutzart IP 54 möglich (Gehäuseausführungen ohne Batteriefach in ABS oder PMMA)
- 2 Materialien: ABS (UL 94 HB) oder PMMA infrarot-durchlässig (UL 94 HB)
- ohne/mit Batteriefach für 2 x AAA, 2 x AA, 4 x AA oder 1 x 9 V; Batteriefachdeckel zum Rasten, bei Bedarf Sicherung durch Schraube
- vertieft liegendes Bedienfeld zum Schutz der Folientastatur/Dekorfolie
- Combi-Clip dient als Ansteckclip und/oder Wandhalter (Zubehör)
- Aufstellbügel für bedienungsfreundliche Schräglage
- Befestigungsdome für Platinen und Einbauteile



# SOFT-CASE

## Anwendungsbeispiele

Fernsteuerungen vielfältiger Art, drahtlos oder kabelgebunden, Mess- und Regeltechnik, Digitale Steuerungstechnik, Medizin- und Labortechnik, Peripherie- und Interfacegeräte, Kommunikationstechnik, IoT/IIoT, Umwelttechnik, Energiemanagement, etc.



Digitaler Joystick für ISO-Bus-Maschinen



Echtzeitlokalisierung in der „Healthcare“



Fernbedienung für AutoSat Satellitenempfangsanlage



Geigerzähler mit Protokollfunktion



HRV-Scanner zur Analyse des vegetativen Nervensystems



Modul für smarte Mobilitätsanwendungen



Multimedia-Audioguide für Museen



RFID Reader



RIDEwatcher Multimeter für Fahrprofile



Sensor zur Messung der Kohlendioxidkonzentration

## Kundenspezifische Modifikationen

Was benötigen Sie für Ihr persönliches Produkt? Bei Bedarf liefern wir Ihnen die Gehäuse/Drehknöpfe einbaufertig mit allen notwendigen Modifikationen und Veredelungen. Produktoptionen für Soft-Case

# SOFT-CASE



Mechanische  
Bearbeitung



Lackieren



Bedruckung



Laserbeschriftung



Dekorfolien



Sondermaterial



EMV Schutz



Konfektion / Montage

## Versionen



**A9050107**  
SOFT-CASE S  
ABS (UL 94 HB)  
grauweiß RAL 9002  
51x82x14mm  
IP 54 opt., IP 40



**A9050108**  
SOFT-CASE S  
ABS (UL 94 HB)  
lava  
51x82x14mm  
IP 54 opt., IP 40



**A9050209**  
SOFT-CASE S  
PMMA (IR) (UL 94 HB)  
schwarz RAL 9005  
51x82x14mm  
IP 54 opt., IP 40



**A9051107**  
SOFT-CASE M  
ABS (UL 94 HB)  
grauweiß RAL 9002  
65x105x19mm  
IP 54 opt., IP 40



**A9051108**  
SOFT-CASE M  
ABS (UL 94 HB)  
lava  
65x105x19mm  
IP 54 opt., IP 40



**A9051117**  
SOFT-CASE M  
ABS (UL 94 HB)  
grauweiß RAL 9002  
65x105x19mm  
IP 40



**A9051118**  
SOFT-CASE M  
ABS (UL 94 HB)  
lava  
65x105x19mm  
IP 40



**A9051209**  
SOFT-CASE M  
PMMA (IR) (UL 94 HB)  
schwarz RAL 9005  
65x105x19mm  
IP 54 opt., IP 40

# SOFT-CASE



**A9051219**  
SOFT-CASE M  
PMMA (IR) (UL 94 HB)  
schwarz RAL 9005  
65x105x19mm  
IP 40



**A9052107**  
SOFT-CASE L  
ABS (UL 94 HB)  
grauweiß RAL 9002  
73x117x24mm  
IP 54 opt., IP 40



**A9052108**  
SOFT-CASE L  
ABS (UL 94 HB)  
lava  
73x117x24mm  
IP 54 opt., IP 40



**A9052117**  
SOFT-CASE L  
ABS (UL 94 HB)  
grauweiß RAL 9002  
73x117x24mm  
IP 40



**A9052118**  
SOFT-CASE L  
ABS (UL 94 HB)  
lava  
73x117x24mm  
IP 40



**A9052127**  
SOFT-CASE L  
ABS (UL 94 HB)  
grauweiß RAL 9002  
73x117x24mm  
IP 40



**A9052128**  
SOFT-CASE L  
ABS (UL 94 HB)  
lava  
73x117x24mm  
IP 40



**A9052209**  
SOFT-CASE L  
PMMA (IR) (UL 94 HB)  
schwarz RAL 9005  
73x117x24mm  
IP 54 opt., IP 40



**A9052219**  
SOFT-CASE L  
PMMA (IR) (UL 94 HB)  
schwarz RAL 9005  
73x117x24mm  
IP 40



**A9052229**  
SOFT-CASE L  
PMMA (IR) (UL 94 HB)  
schwarz RAL 9005  
73x117x24mm  
IP 40



**A9053107**  
SOFT-CASE XL  
ABS (UL 94 HB)  
grauweiß RAL 9002  
92x150x28mm  
IP 40



**A9053108**  
SOFT-CASE XL  
ABS (UL 94 HB)  
lava  
92x150x28mm  
IP 40



**A9053117**  
SOFT-CASE XL  
ABS (UL 94 HB)  
grauweiß RAL 9002  
92x150x28mm  
IP 40



**A9053118**  
SOFT-CASE XL  
ABS (UL 94 HB)  
lava  
92x150x28mm  
IP 40



**A9053209**  
SOFT-CASE XL  
PMMA (IR) (UL 94 HB)  
schwarz RAL 9005  
92x150x28mm  
IP 40



**A9053219**  
SOFT-CASE XL  
PMMA (IR) (UL 94 HB)  
schwarz RAL 9005  
92x150x28mm  
IP 40

# SOFT-CASE

## Zubehör "Zwischenring"



**A9150011**  
Zwischenring S  
ABS (UL 94 HB)  
matt verchromt  
54x85x12mm



**A9150017**  
Zwischenring S  
ABS (UL 94 HB)  
grauweiß RAL 9002  
54x85x12mm



**A9150018**  
Zwischenring S  
ABS (UL 94 HB)  
lava  
54x85x12mm



**A9150118**  
Zwischenring S  
SEBS (TPE)  
vulkan  
54x85x12mm



**A9150219**  
Zwischenring S  
PMMA (IR) (UL 94 HB)  
schwarz RAL 9005  
54x85x12mm



**A9151011**  
Zwischenring M  
ABS (UL 94 HB)  
matt verchromt  
68x108x16mm



**A9151017**  
Zwischenring M  
ABS (UL 94 HB)  
grauweiß RAL 9002  
68x108x16mm



**A9151018**  
Zwischenring M  
ABS (UL 94 HB)  
lava  
68x108x16mm



**A9151118**  
Zwischenring M  
SEBS (TPE)  
vulkan  
68x108x16mm



**A9151219**  
Zwischenring M  
PMMA (IR) (UL 94 HB)  
schwarz RAL 9005  
68x108x16mm



**A9152011**  
Zwischenring L  
ABS (UL 94 HB)  
matt verchromt  
76x120x21mm



**A9152017**  
Zwischenring L  
ABS (UL 94 HB)  
grauweiß RAL 9002  
76x120x21mm



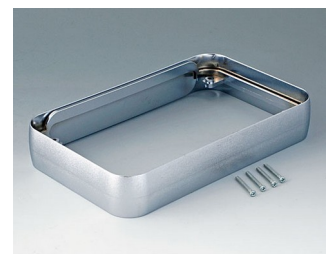
**A9152018**  
Zwischenring L  
ABS (UL 94 HB)  
lava  
76x120x21mm



**A9152118**  
Zwischenring L  
SEBS (TPE)  
vulkan  
76x120x21mm



**A9152219**  
Zwischenring L  
PMMA (IR) (UL 94 HB)  
schwarz RAL 9005  
76x120x21mm



**A9153011**  
Zwischenring XL  
ABS (UL 94 HB)  
matt verchromt  
96x154x26mm

# SOFT-CASE



**A9153017**  
Zwischenring XL  
ABS (UL 94 HB)  
grauweiß RAL 9002  
96x154x26mm



**A9153018**  
Zwischenring XL  
ABS (UL 94 HB)  
lava  
96x154x26mm



**A9153118**  
Zwischenring XL  
SEBS (TPE)  
vulkan  
96x154x26mm



**A9153219**  
Zwischenring XL  
PMMA (IR) (UL 94 HB)  
schwarz RAL 9005  
96x154x26mm

## Zubehör "Batterie"



**A9151010**  
Kontaktfedern-Set, 2 x AAA  
Stahl  
vernickelt



**A9152010**  
Kontaktfedern-Set, 2/4 x AA  
Stahl  
vernickelt



**A9174006**  
Kontaktfedern-Set, 1 x 9 V  
Stahl  
verzinkt

## Zubehör "Wand/Halter"



**A9152047**  
Combi-Clip  
ABS (UL 94 HB)  
grauweiß RAL 9002  
45x27mm



**A9152048**  
Combi-Clip  
ABS (UL 94 HB)  
lava  
45x27mm



**A9152049**  
Combi-Clip  
ABS (UL 94 HB)  
schwarz RAL 9005  
45x27mm

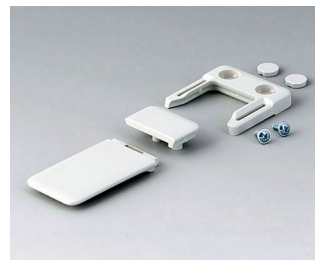
## Zubehör "Tragen"



**A9100001**  
Ringöse  
PA 6  
vulkan



**A9100002**  
Ringöse  
PA 6  
vulkan



**A9152047**  
Combi-Clip  
ABS (UL 94 HB)  
grauweiß RAL 9002  
45x27mm



**A9152048**  
Combi-Clip  
ABS (UL 94 HB)  
lava  
45x27mm

# SOFT-CASE



**A9152049**  
 Combi-Clip  
 ABS (UL 94 HB)  
 schwarz RAL 9005  
 45x27mm



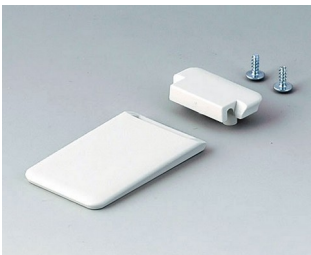
**B9106128**  
 Gurtschlaufen-Befestigung  
 ABS (UL 94 HB)  
 lava

## Zubehör "Schrauben"



**A0304031**  
 Selbstformende Schraube 2,2 x  
 5 mm (PZ1)

## Zubehör



**A9152057**  
 Aufstellbügel  
 ABS (UL 94 HB)  
 grauweiß RAL 9002



**A9152058**  
 Aufstellbügel  
 ABS (UL 94 HB)  
 lava



**A9152059**  
 Aufstellbügel  
 ABS (UL 94 HB)  
 schwarz RAL 9005

Technische Änderungen vorbehalten. © OKW Gehäusesysteme, Buchen/Deutschland.