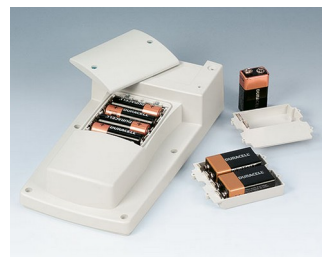


HAND-TERMINAL

Mobile Steuergehäuse für Maschinen, Anlagen & Outdoor

Die HAND-TERMINAL Gehäuse sind prädestiniert für Elektronik-Komponenten, die ein robustes Handgehäuse erfordern.

- flammwidriges, schlagzähes Material
- robust und dicht bis Schutzart IP 65, Dichtung als Zubehör
- viel Platz für Bedienelemente, Display, Elektronik, Not-Aus und Zustimmungstaster
- ergonomischer Griffbereich für bequemes Umfassen
- für Steuerungen am Kabel oder mit Batteriefach 4 x AA, 1 x 9 V oder 2 x 9 V
- optimale Gewichtsverteilung
- vertieft liegendes Bedienfeld zum Schutz der Folientastatur
- Ausführung I mit geschlossenem Oberteil
- Ausführung II für Frontplatten-Montage
- Befestigungsdomme für Platinen und Einbauteile



HAND-TERMINAL

Anwendungsbeispiele

Flexible Maschinensteuerungen in Fertigung und Montage, Terminals für Teach In-Anwendungen, Klassische Anwendungen der Elektrotechnik und Elektronik, z.B. Mess- und Regeltechnik etc.



Gerät zur Analyse der Wasserqualität

Kundenspezifische Modifikationen

Was benötigen Sie für Ihr persönliches Produkt? Bei Bedarf liefern wir Ihnen die Gehäuse/Drehknöpfe einbaufertig mit allen notwendigen Modifikationen und Veredelungen.

Produktoptionen für Hand-Terminal



Mechanische Bearbeitung



Lackieren



Bedruckung



Laserbeschriftung



Dekorfolien



EMV Schutz



Konfektion / Montage

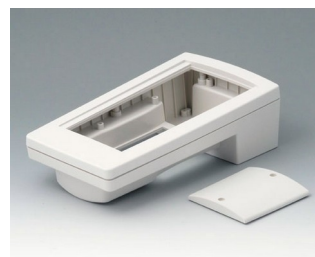
Versionen



A9046107
HAND-TERMINAL M, Ausf. I
PC+ABS (UL 94 V-0)
grauweiß RAL 9002
220x120x65mm
IP 65 opt.



A9046109
HAND-TERMINAL M, Ausf. I
PC+ABS (UL 94 V-0)
schwarz RAL 9005
220x120x65mm
IP 65 opt.



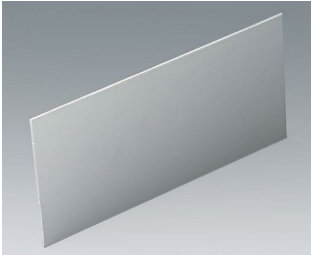
A9046207
HAND-TERMINAL M, Ausf. II
PC+ABS (UL 94 V-0)
grauweiß RAL 9002
220x120x65mm
IP 65 opt.



A9046209
HAND-TERMINAL M, Ausf. II
PC+ABS (UL 94 V-0)
schwarz RAL 9005
220x120x65mm
IP 65 opt.

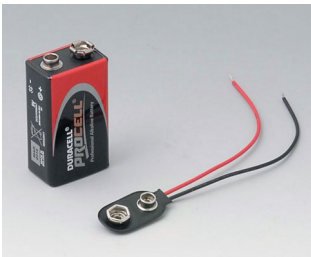
HAND-TERMINAL

Zubehör zum Komplettieren



A9146101
 Frontplatte M
 Aluminium
 matt eloxiert
 179x88x2mm

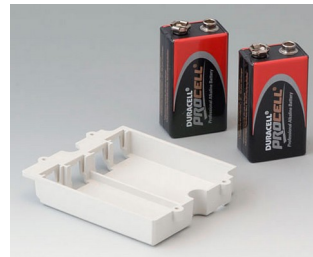
Zubehör "Batterie"



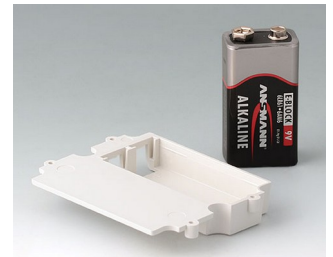
A9160003
 Druckknopfanschluss, 1 x 9 V
 (PP3)



A9161002
 Kontaktfedern-Set, 2 x 9 V oder
 4 x AA
 Stahl
 verzinkt



A9174002
 Batteriefach, 2 x 9 V
 ABS (UL 94 HB)
 grauweiß RAL 9002



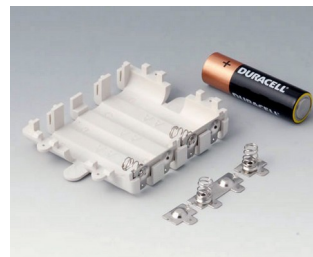
A9174003
 Batteriefach, 1 x 9 V
 ABS (UL 94 HB)
 grauweiß RAL 9002



A9174006
 Kontaktfedern-Set, 1 x 9 V
 Stahl
 verzinkt

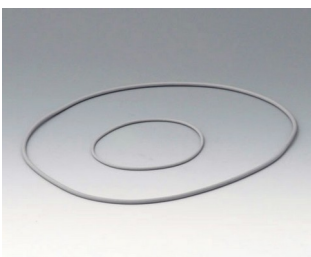


A9250250
 Distanzteil
 PE-Zellschaumstoff
 50x25x4mm

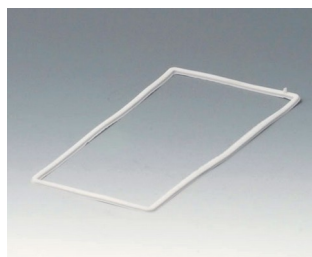


A9345217
 Batteriefach-Set, 4 x AA
 ABS (UL 94 HB)
 grauweiß RAL 9002

Zubehör "Schutz"



A9146106
 Dichtungs-Set M



A9146206
 Dichtung M

HAND-TERMINAL

Zubehör "Schrauben"



A0306031
Selbstformende Schraube 3 x 6
mm (PZ1)



A0308031
Selbstformende Schraube 3 x 8
mm (PZ1)



A0308132
Selbstformende Schraube 3 x 8
mm (T10)
Edelstahl

Technische Änderungen vorbehalten. © OKW Gehäusesysteme, Buchen/Deutschland.