

Gehäuse für die Hand modelliert

Inspiziert durch die Haptik, ist das Design der Gehäusefamilie BLOB formvollendet auf die Bedürfnisse der Anwender ausgerichtet.

- hoher Gebrauchswert durch überzeugende Haptik mit 3D-Tasterlebnis; intuitiv begreifen die Hände der Benutzer die Funktion der Gehäuse
- *** iF product design award 2014 | German Design Award 2015 ***
- auf natürliche Art mit geringem Kraftaufwand leicht erfassen, sicher halten, exakt führen und bedienen
- sanft und robust zugleich
- große Anzahl an möglichen Anwendungen
- 3 Typen
- **UNIT** - für Einhandbedienung mit Tastenfeld und Griff
- **CONTROL** - ein Gehäuse, das mit einer Hand gehalten und mit der zweiten Hand bedient werden kann, mit Tastenfeld und separater Mulde für Sonderfunktion
- **PANEL** - ein Gehäuse, das mit zwei Händen gehalten und bedient werden kann, mit Tastenfeld und separater Mulde für Sonderfunktion
- Batterie-Clips oder Knopfzellenhalter ø 12-23 mm als Zubehör
- für die Anordnung der Kabeltüllen steht der komplette Umfang an der Schattenfuge der Gehäuse zur Verfügung
- vertieft liegendes Bedienfeld zum Schutz der Folientastatur/Dekorfolie
- ABS (UL 94 HB), zwei Farben
- Schutzart bis IP 54 mit optionaler Dichtung
- Befestigungsdomen für Platinen und Einbauteile

Designer-Statement

„Wow, liegt das gut in der Hand!“, war der erste Kommentar zu diesem mobilen Produkt im Universaldesign. Die intelligente Form von BLOB entstand durch Optimierung ergonomischer Anforderungen. Ob jung oder alt, alle sollen mit den Handgehäusen intuitiv zurecht kommen. Zudem sind sie flexibel genug, um eine große Variation von Einsatzbereichen und Umständen der Anwender abzudecken. Wo der Name herkommt? Aus der Architektur: Blob bedeutet Klecks und steht für ‚Binary Large Object‘, eine tropfenförmige Verbindung, die sich in unbegrenzter Weise formen lässt.“

Martin Nußberger, polyform Industrie Design

BLOB



Anwendungsbeispiele

In Anlehnung an die Prinzipien des „Universal Design“ fördert BLOB Anwendungen, die flexibel genug sind, einer Vielzahl an Menschen mit unterschiedlichen Handgrößen und Greifvolumina gerecht zu werden. Für benutzerorientierte Applikationen vielfältiger Art, drahtlos oder kabelgebunden. Als autarke Einheit, komplementär oder im Verbund. Prädestiniert für Diagnostik, Therapie, Labor, Industrie, Büro, Haushalt und Freizeit.



Biofeedback über Vibration



Fernbedienung HAUX-Patientenunterhaltung



Handsteuerung für sanfte Darmspiegelung



RoyalGPS für präzise Ortsbestimmung



Zugangssteuerung für Kindergärten

BLOB

Kundenspezifische Modifikationen

Was benötigen Sie für Ihr persönliches Produkt? Bei Bedarf liefern wir Ihnen die Gehäuse/Drehknöpfe einbaufertig mit allen notwendigen Modifikationen und Veredelungen.

Produktoptionen für Blob



Mechanische
Bearbeitung



Lackieren



Bedruckung



Laserbeschriftung



Dekorfolien



Sondermaterial



EMV Schutz



Konfektion / Montage

Versionen



B2510107
BLOB UNIT
ABS (UL 94 HB)
grauweiß RAL 9002
130x60x30mm
IP 54 opt.



B2510108
BLOB UNIT
ABS (UL 94 HB)
lava
130x60x30mm
IP 54 opt.



B2512107
BLOB CONTROL
ABS (UL 94 HB)
grauweiß RAL 9002
114x76x31mm
IP 54 opt.



B2512108
BLOB CONTROL
ABS (UL 94 HB)
lava
114x76x31mm
IP 54 opt.



B2514107
BLOB PANEL
ABS (UL 94 HB)
grauweiß RAL 9002
200x165x36mm
IP 54 opt.



B2514108
BLOB PANEL
ABS (UL 94 HB)
lava
200x165x36mm
IP 54 opt.

BLOB

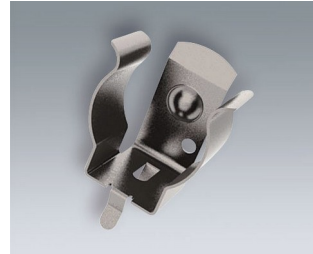
Zubehör "Batterie"



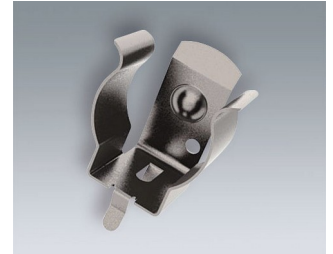
A9193033
 Verpolungsschutz, Pluspol AA
 ABS (UL 94 HB)
 grauweiß RAL 9002



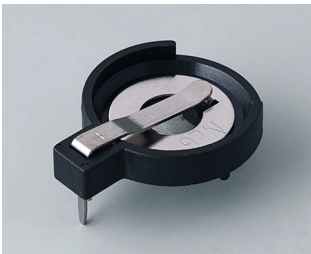
A9193034
 Verpolungsschutz, Pluspol AAA
 ABS (UL 94 HB)
 grauweiß RAL 9002



A9193035
 Batterie-Clip, AA
 Stahl
 vernickelt



A9193036
 Batterie-Clip, AAA
 Stahl
 vernickelt



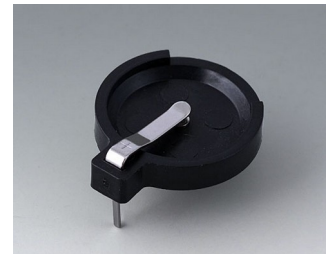
A9193037
 Knopfzellenhalter, Ø 20 mm



A9193038
 Knopfzellenhalter, Ø 23 mm



A9193039
 Knopfzellenhalter, Ø 12 mm

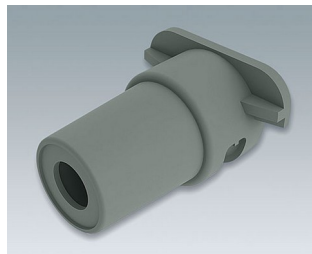


A9193040
 Knopfzellenhalter, Ø 16 mm

Zubehör "Schutz"



B2610001
 Dichtung Unit



B2610101
 Kabeltülle, 5,0 - 5,9
 TPE
 vulkan



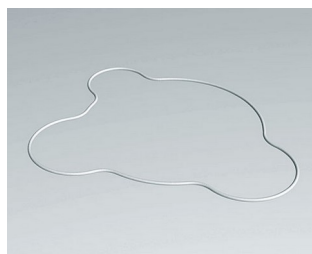
B2610111
 Kabeltülle, 4,2 - 5,0
 TPE
 vulkan



B2610121
 Kabeltülle, 3,4 - 4,2
 TPE
 vulkan



B2612001
 Dichtung Control



B2614001
 Dichtung Panel

BLOB

Zubehör "Schrauben"



A0305031
Selbstformende Schraube 2,5 x
6 mm (PZ1)

Technische Änderungen vorbehalten. © OKW Gehäusesysteme, Buchen/Deutschland.