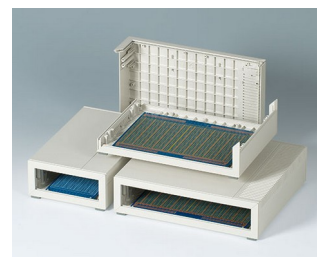
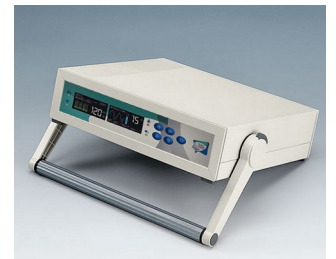
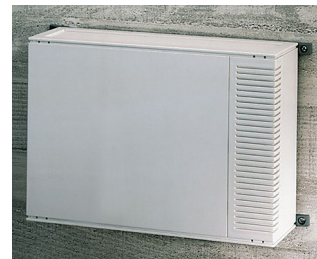


# MEDITEC

## Großformatige Kunststoffgehäuse

Überzeugende Designmerkmale prägen die Gehäusefamilie MEDITEC und bilden die Grundlage für ein adäquates, großräumiges Gehäusesystem für hochwertige Funktions-Baugruppen.

- elegantes und funktionelles Design
- vielseitig einsetzbar für Tisch, Wand und Mobil
- hohe Stabilität durch rasterförmige Verrippung
- montagefreundliche Gehäusekonstruktion
- 4 Größen, abgestimmt auf Europakarten-Formate einfach, doppelt und verlängert
- 2 Standardhöhen, für weitere Bauhöhen lassen sich zwei Zwischenteile mittels einem Verbinder montieren
- ergonomisch geneigte Bedienfront; bei Einsatz eines Zwischenteils verschließt die Frontblende die Öffnung optimal
- Kunststoff-Front-/ Rückplatten in identischer Oberflächenqualität, rationell zu bearbeiten
- aufschiebende Blenden ohne/mit Lüftung; wahlweise in Gehäusefarbe oder lagunfarben, individuelle Farbwahl auf Anfrage
- Gehäusefüße für sicheren Stand inklusive
- rationelle Wandmontage mit Befestigungslaschen
- Ausführungen mit Griffbügel; Verwendung als Tragebügel für unterwegs, bei Bedarf erlaubt der Verstellmechanismus in 30°-Stufen dem Benutzer einen günstigen Aufstellwinkel vor Ort
- Befestigungsdome für Platinen und Einbauteile



# MEDITEC

## Anwendungsbeispiele

Medizin- und Labortechnik, Health Care, Prozesssteuerung, Mess- und Regeltechnik, Computerperipherie, Modems und Interfaces, Kommunikations- und Netzwerktechnik, Datenerfassung, etc.



NeurOne EEG-System Tesla



Pneumatisches Lithotripsie-System



Pulsoximeter amicOx



Trockenschleifgerät zur Fusspflege

## Kundenspezifische Modifikationen

Was benötigen Sie für Ihr persönliches Produkt? Bei Bedarf liefern wir Ihnen die Gehäuse/Drehknöpfe einbaufertig mit allen notwendigen Modifikationen und Veredelungen.

Produktoptionen für Meditec



Mechanische Bearbeitung



Lackieren



Bedruckung



Laserbeschriftung



Sondermaterial



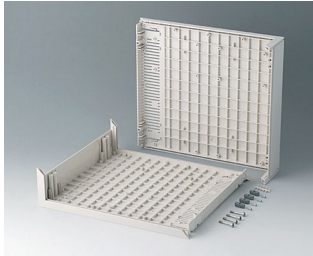
EMV Schutz



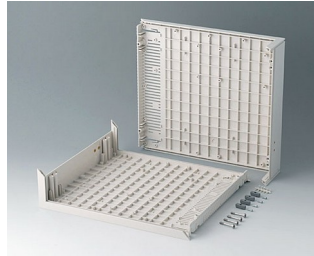
Konfektion / Montage

# MEDITEC

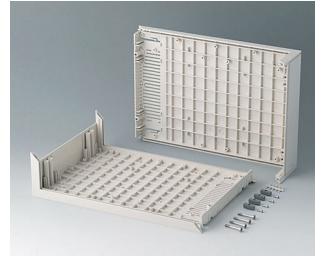
## Versionen



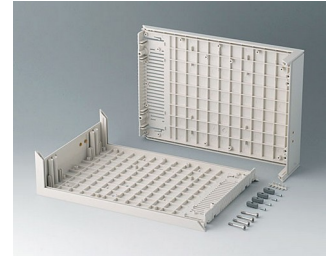
**B2010007**  
L-Schalen D 220, ohne Bohrung  
ABS (UL 94 HB)  
grauweiß RAL 9002  
290x260x74mm



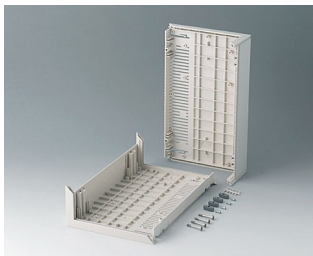
**B2010107**  
L-Schalen D 220, m. Bohrung f.  
Griffb.  
ABS (UL 94 HB)  
grauweiß RAL 9002  
290x260x74mm



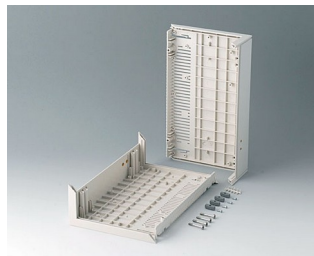
**B2011007**  
L-Schalen D 160, ohne Bohrung  
ABS (UL 94 HB)  
grauweiß RAL 9002  
290x200x74mm



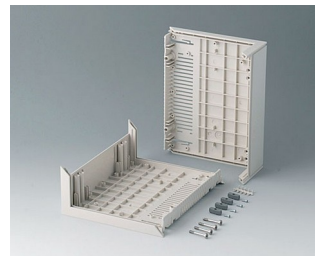
**B2011107**  
L-Schalen D 160, m. Bohrung f.  
Griffb.  
ABS (UL 94 HB)  
grauweiß RAL 9002  
290x200x74mm



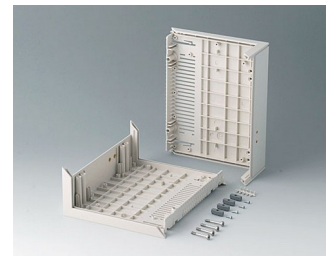
**B2012007**  
L-Schalen E 220, ohne Bohrung  
ABS (UL 94 HB)  
grauweiß RAL 9002  
160x260x74mm



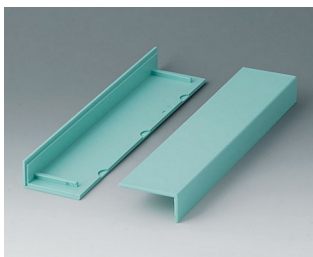
**B2012107**  
L-Schalen E 220, m. Bohrung f.  
Griffb.  
ABS (UL 94 HB)  
grauweiß RAL 9002  
160x260x74mm



**B2013007**  
L-Schalen E 160, ohne Bohrung  
ABS (UL 94 HB)  
grauweiß RAL 9002  
160x200x74mm



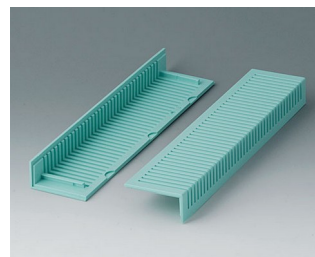
**B2013107**  
L-Schalen E 160, m. Bohrung f.  
Griffb.  
ABS (UL 94 HB)  
grauweiß RAL 9002  
160x200x74mm



**B2020005**  
Blenden 220, ohne Lüftung  
ABS  
lagun



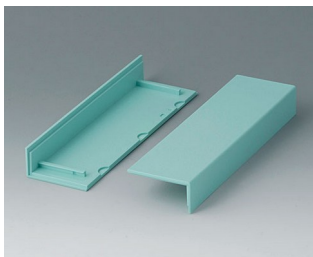
**B2020007**  
Blenden 220, ohne Lüftung  
ABS (UL 94 HB)  
grauweiß RAL 9002



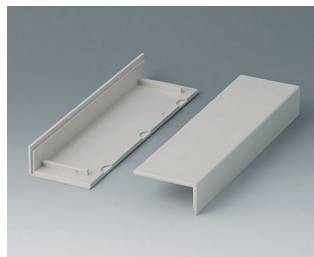
**B2021005**  
Blenden 220, mit Lüftung  
ABS  
lagun



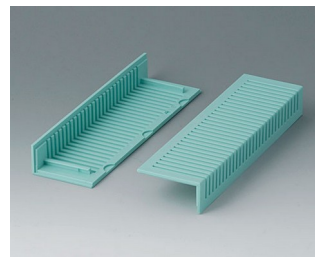
**B2021007**  
Blenden 220, mit Lüftung  
ABS (UL 94 HB)  
grauweiß RAL 9002



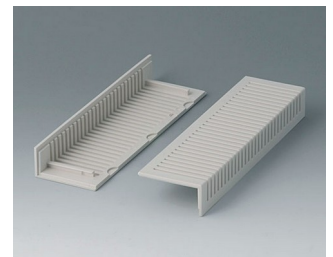
**B2022005**  
Blenden 160, ohne Lüftung  
ABS  
lagun



**B2022007**  
Blenden 160, ohne Lüftung  
ABS (UL 94 HB)  
grauweiß RAL 9002

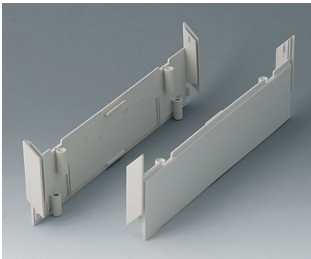


**B2023005**  
Blenden 160, mit Lüftung  
ABS  
lagun

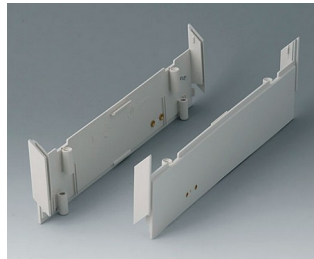


**B2023007**  
Blenden 160, mit Lüftung  
ABS (UL 94 HB)  
grauweiß RAL 9002

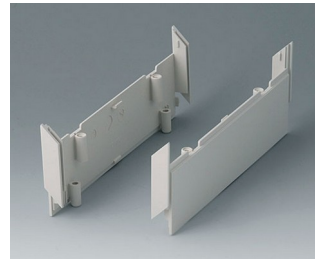
# MEDITEC



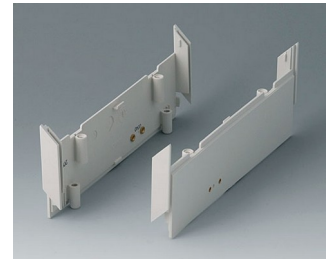
**B2030007**  
Zwischenteile 220, ohne  
Bohrung  
ABS (UL 94 HB)  
grauweiß RAL 9002



**B2030107**  
Zwischenteile 220, m. Bohrung f.  
Griffb.  
ABS (UL 94 HB)  
grauweiß RAL 9002



**B2031007**  
Zwischenteile 160, ohne  
Bohrung  
ABS (UL 94 HB)  
grauweiß RAL 9002



**B2031107**  
Zwischenteile 160, m. Bohrung f.  
Griffb.  
ABS (UL 94 HB)  
grauweiß RAL 9002



**B2116507**  
Griffbügel E  
PA 6  
grauweiß RAL 9002



**B2129507**  
Griffbügel D  
PA 6  
grauweiß RAL 9002



**B2210005**  
MEDITEC D 220, ohne  
Griffbügel  
ABS (UL 94 HB)  
grauweiß RAL 9002  
290x260x74mm  
IP 40



**B2210007**  
MEDITEC D 220, ohne  
Griffbügel  
ABS (UL 94 HB)  
grauweiß RAL 9002  
290x260x74mm  
IP 40



**B2210015**  
MEDITEC D 220, ohne  
Griffbügel  
ABS (UL 94 HB)  
grauweiß RAL 9002  
290x260x74mm  
IP 40



**B2210017**  
MEDITEC D 220, ohne  
Griffbügel  
ABS (UL 94 HB)  
grauweiß RAL 9002  
290x260x74mm  
IP 40



**B2210105**  
MEDITEC D 220, mit Griffbügel  
ABS (UL 94 HB)  
grauweiß RAL 9002  
290x260x74mm  
IP 40



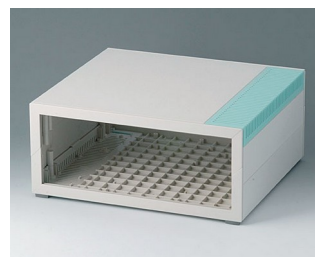
**B2210107**  
MEDITEC D 220, mit Griffbügel  
ABS (UL 94 HB)  
grauweiß RAL 9002  
290x260x74mm  
IP 40



**B2210115**  
MEDITEC D 220, mit Griffbügel  
ABS (UL 94 HB)  
grauweiß RAL 9002  
290x260x74mm  
IP 40



**B2210117**  
MEDITEC D 220, mit Griffbügel  
ABS (UL 94 HB)  
grauweiß RAL 9002  
290x260x74mm  
IP 40

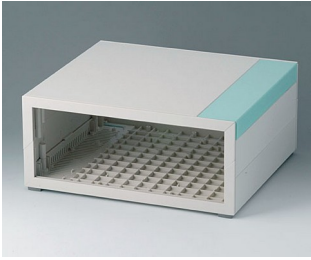


**B2210205**  
MEDITEC D 220, ohne  
Griffbügel  
ABS (UL 94 HB)  
grauweiß RAL 9002  
290x260x124mm  
IP 40



**B2210207**  
MEDITEC D 220, ohne  
Griffbügel  
ABS (UL 94 HB)  
grauweiß RAL 9002  
290x260x124mm  
IP 40

# MEDITEC



**B2210215**  
MEDITEC D 220, ohne  
Griffbügel  
ABS (UL 94 HB)  
grauweiß RAL 9002  
290x260x124mm  
IP 40



**B2210217**  
MEDITEC D 220, ohne  
Griffbügel  
ABS (UL 94 HB)  
grauweiß RAL 9002  
290x260x124mm  
IP 40



**B2210305**  
MEDITEC D 220, mit Griffbügel  
ABS (UL 94 HB)  
grauweiß RAL 9002  
290x260x124mm  
IP 40



**B2210307**  
MEDITEC D 220, mit Griffbügel  
ABS (UL 94 HB)  
grauweiß RAL 9002  
290x260x124mm  
IP 40



**B2210315**  
MEDITEC D 220, mit Griffbügel  
ABS (UL 94 HB)  
grauweiß RAL 9002  
290x260x124mm  
IP 40



**B2210317**  
MEDITEC D 220, mit Griffbügel  
ABS (UL 94 HB)  
grauweiß RAL 9002  
290x260x124mm  
IP 40



**B2211005**  
MEDITEC D 160, ohne  
Griffbügel  
ABS (UL 94 HB)  
grauweiß RAL 9002  
290x200x74mm  
IP 40



**B2211007**  
MEDITEC D 160, ohne  
Griffbügel  
ABS (UL 94 HB)  
grauweiß RAL 9002  
290x200x74mm  
IP 40



**B2211015**  
MEDITEC D 160, ohne  
Griffbügel  
ABS (UL 94 HB)  
grauweiß RAL 9002  
290x200x74mm  
IP 40



**B2211017**  
MEDITEC D 160, ohne  
Griffbügel  
ABS (UL 94 HB)  
grauweiß RAL 9002  
290x200x74mm  
IP 40



**B2211105**  
MEDITEC D 160, mit Griffbügel  
ABS (UL 94 HB)  
grauweiß RAL 9002  
290x200x74mm  
IP 40



**B2211107**  
MEDITEC D 160, mit Griffbügel  
ABS (UL 94 HB)  
grauweiß RAL 9002  
290x200x74mm  
IP 40



**B2211115**  
MEDITEC D 160, mit Griffbügel  
ABS (UL 94 HB)  
grauweiß RAL 9002  
290x200x74mm  
IP 40



**B2211117**  
MEDITEC D 160, mit Griffbügel  
ABS (UL 94 HB)  
grauweiß RAL 9002  
290x200x74mm  
IP 40

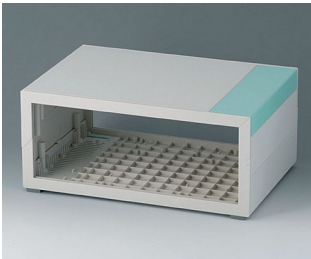


**B2211205**  
MEDITEC D 160, ohne  
Griffbügel  
ABS (UL 94 HB)  
grauweiß RAL 9002  
290x200x124mm  
IP 40



**B2211207**  
MEDITEC D 160, ohne  
Griffbügel  
ABS (UL 94 HB)  
grauweiß RAL 9002  
290x200x124mm  
IP 40

# MEDITEC



**B2211215**  
MEDITEC D 160, ohne  
Griffbügel  
ABS (UL 94 HB)  
grauweiß RAL 9002  
290x200x124mm  
IP 40



**B2211217**  
MEDITEC D 160, ohne  
Griffbügel  
ABS (UL 94 HB)  
grauweiß RAL 9002  
290x200x124mm  
IP 40



**B2211305**  
MEDITEC D 160, mit Griffbügel  
ABS (UL 94 HB)  
grauweiß RAL 9002  
290x200x124mm  
IP 40



**B2211307**  
MEDITEC D 160, mit Griffbügel  
ABS (UL 94 HB)  
grauweiß RAL 9002  
290x200x124mm  
IP 40



**B2211315**  
MEDITEC D 160, mit Griffbügel  
ABS (UL 94 HB)  
grauweiß RAL 9002  
290x200x124mm  
IP 40



**B2211317**  
MEDITEC D 160, mit Griffbügel  
ABS (UL 94 HB)  
grauweiß RAL 9002  
290x200x124mm  
IP 40



**B2212005**  
MEDITEC E 220, ohne  
Griffbügel  
ABS (UL 94 HB)  
grauweiß RAL 9002  
160x260x74mm  
IP 40



**B2212007**  
MEDITEC E 220, ohne  
Griffbügel  
ABS (UL 94 HB)  
grauweiß RAL 9002  
160x260x74mm  
IP 40



**B2212015**  
MEDITEC E 220, ohne  
Griffbügel  
ABS (UL 94 HB)  
grauweiß RAL 9002  
160x260x74mm  
IP 40



**B2212017**  
MEDITEC E 220, ohne  
Griffbügel  
ABS (UL 94 HB)  
grauweiß RAL 9002  
160x260x74mm  
IP 40



**B2212105**  
MEDITEC E 220, mit Griffbügel  
ABS (UL 94 HB)  
grauweiß RAL 9002  
160x260x74mm  
IP 40



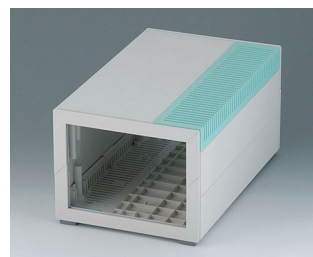
**B2212107**  
MEDITEC E 220, mit Griffbügel  
ABS (UL 94 HB)  
grauweiß RAL 9002  
160x260x74mm  
IP 40



**B2212115**  
MEDITEC E 220, mit Griffbügel  
ABS (UL 94 HB)  
grauweiß RAL 9002  
160x260x74mm  
IP 40



**B2212117**  
MEDITEC E 220, mit Griffbügel  
ABS (UL 94 HB)  
grauweiß RAL 9002  
160x260x74mm  
IP 40



**B2212205**  
MEDITEC E 220, ohne  
Griffbügel  
ABS (UL 94 HB)  
grauweiß RAL 9002  
160x260x124mm  
IP 40



**B2212207**  
MEDITEC E 220, ohne  
Griffbügel  
ABS (UL 94 HB)  
grauweiß RAL 9002  
160x260x124mm  
IP 40

# MEDITEC



**B2212215**  
MEDITEC E 220, ohne  
Griffbügel  
ABS (UL 94 HB)  
grauweiß RAL 9002  
160x260x124mm  
IP 40



**B2212217**  
MEDITEC E 220, ohne  
Griffbügel  
ABS (UL 94 HB)  
grauweiß RAL 9002  
160x260x124mm  
IP 40



**B2212305**  
MEDITEC E 220, mit Griffbügel  
ABS (UL 94 HB)  
grauweiß RAL 9002  
160x260x124mm  
IP 40



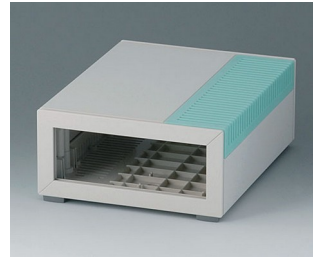
**B2212307**  
MEDITEC E 220, mit Griffbügel  
ABS (UL 94 HB)  
grauweiß RAL 9002  
160x260x124mm  
IP 40



**B2212315**  
MEDITEC E 220, mit Griffbügel  
ABS (UL 94 HB)  
grauweiß RAL 9002  
160x260x124mm  
IP 40



**B2212317**  
MEDITEC E 220, mit Griffbügel  
ABS (UL 94 HB)  
grauweiß RAL 9002  
160x260x124mm  
IP 40



**B2213005**  
MEDITEC E 160, ohne  
Griffbügel  
ABS (UL 94 HB)  
grauweiß RAL 9002  
160x200x74mm  
IP 40



**B2213007**  
MEDITEC E 160, ohne  
Griffbügel  
ABS (UL 94 HB)  
grauweiß RAL 9002  
160x200x74mm  
IP 40



**B2213015**  
MEDITEC E 160, ohne  
Griffbügel  
ABS (UL 94 HB)  
grauweiß RAL 9002  
160x200x74mm  
IP 40



**B2213017**  
MEDITEC E 160, ohne  
Griffbügel  
ABS (UL 94 HB)  
grauweiß RAL 9002  
160x200x74mm  
IP 40



**B2213105**  
MEDITEC E 160, mit Griffbügel  
ABS (UL 94 HB)  
grauweiß RAL 9002  
160x200x74mm  
IP 40



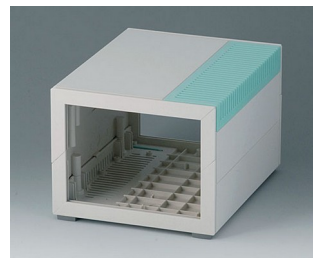
**B2213107**  
MEDITEC E 160, mit Griffbügel  
ABS (UL 94 HB)  
grauweiß RAL 9002  
160x200x74mm  
IP 40



**B2213115**  
MEDITEC E 160, mit Griffbügel  
ABS (UL 94 HB)  
grauweiß RAL 9002  
160x200x74mm  
IP 40



**B2213117**  
MEDITEC E 160, mit Griffbügel  
ABS (UL 94 HB)  
grauweiß RAL 9002  
160x200x74mm  
IP 40

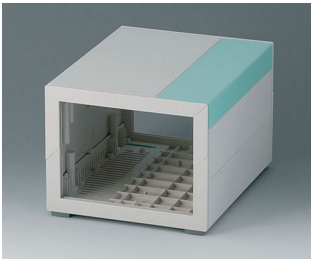


**B2213205**  
MEDITEC E 160, ohne  
Griffbügel  
ABS (UL 94 HB)  
grauweiß RAL 9002  
160x200x124mm  
IP 40

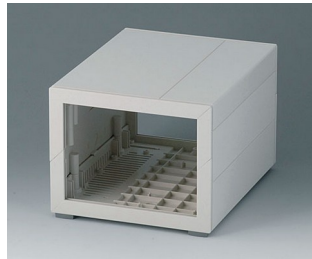


**B2213207**  
MEDITEC E 160, ohne  
Griffbügel  
ABS (UL 94 HB)  
grauweiß RAL 9002  
160x200x124mm  
IP 40

# MEDITEC



**B2213215**  
MEDITEC E 160, ohne Griffbügel  
ABS (UL 94 HB)  
grauweiß RAL 9002  
160x200x124mm  
IP 40



**B2213217**  
MEDITEC E 160, ohne Griffbügel  
ABS (UL 94 HB)  
grauweiß RAL 9002  
160x200x124mm  
IP 40



**B2213305**  
MEDITEC E 160, mit Griffbügel  
ABS (UL 94 HB)  
grauweiß RAL 9002  
160x200x124mm  
IP 40



**B2213307**  
MEDITEC E 160, mit Griffbügel  
ABS (UL 94 HB)  
grauweiß RAL 9002  
160x200x124mm  
IP 40

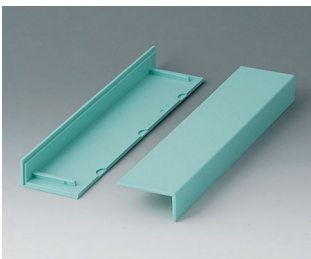


**B2213315**  
MEDITEC E 160, mit Griffbügel  
ABS (UL 94 HB)  
grauweiß RAL 9002  
160x200x124mm  
IP 40



**B2213317**  
MEDITEC E 160, mit Griffbügel  
ABS (UL 94 HB)  
grauweiß RAL 9002  
160x200x124mm  
IP 40

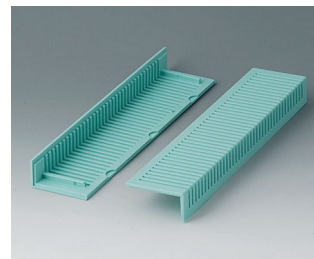
## Systemkomponenten zum Komplettieren



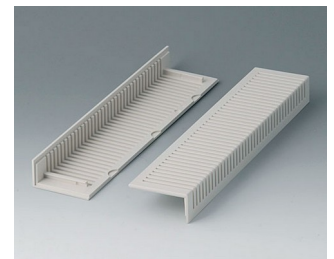
**B2020005**  
Blenden 220, ohne Lüftung  
ABS  
lagun



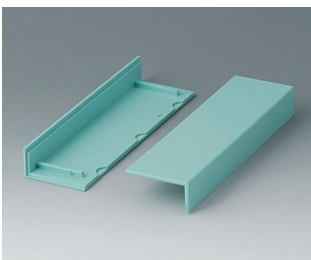
**B2020007**  
Blenden 220, ohne Lüftung  
ABS (UL 94 HB)  
grauweiß RAL 9002



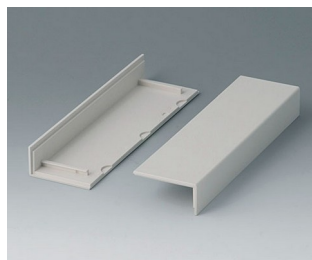
**B2021005**  
Blenden 220, mit Lüftung  
ABS  
lagun



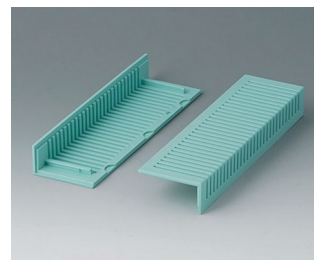
**B2021007**  
Blenden 220, mit Lüftung  
ABS (UL 94 HB)  
grauweiß RAL 9002



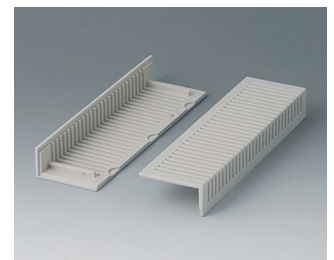
**B2022005**  
Blenden 160, ohne Lüftung  
ABS  
lagun



**B2022007**  
Blenden 160, ohne Lüftung  
ABS (UL 94 HB)  
grauweiß RAL 9002

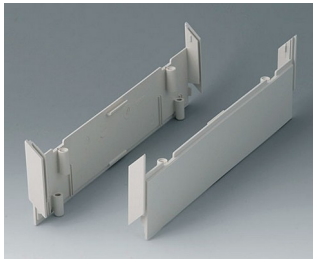


**B2023005**  
Blenden 160, mit Lüftung  
ABS  
lagun

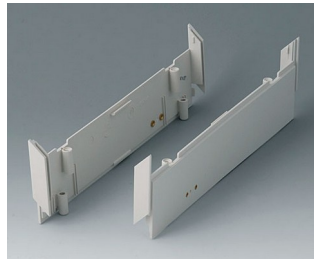


**B2023007**  
Blenden 160, mit Lüftung  
ABS (UL 94 HB)  
grauweiß RAL 9002

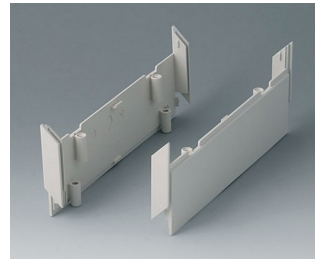
# MEDITEC



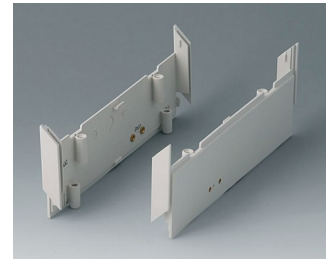
**B2030007**  
Zwischenteile 220, ohne  
Bohrung  
ABS (UL 94 HB)  
grauweiß RAL 9002



**B2030107**  
Zwischenteile 220, m. Bohrung f.  
Griffb.  
ABS (UL 94 HB)  
grauweiß RAL 9002



**B2031007**  
Zwischenteile 160, ohne  
Bohrung  
ABS (UL 94 HB)  
grauweiß RAL 9002



**B2031107**  
Zwischenteile 160, m. Bohrung f.  
Griffb.  
ABS (UL 94 HB)  
grauweiß RAL 9002



**B2116507**  
Griffbügel E  
PA 6  
grauweiß RAL 9002



**B2129507**  
Griffbügel D  
PA 6  
grauweiß RAL 9002

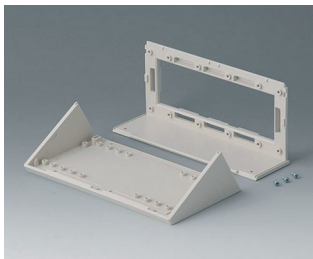


**B2133012**  
Befestigungsglaschen  
PA 6  
vulkan

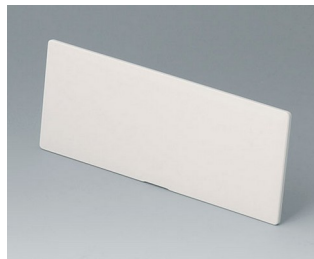


**B2135017**  
Verbinder  
ABS (UL 94 HB)  
grauweiß RAL 9002

## Zubehör zum Komplettieren



**B2116007**  
Bedienfront E  
ABS (UL 94 HB)  
grauweiß RAL 9002



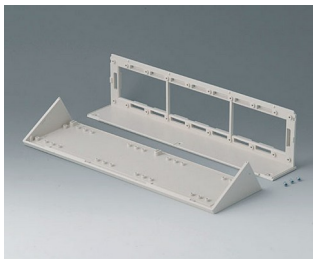
**B2116307**  
Front-/ Rückplatte E, flach  
ABS (UL 94 HB)  
grauweiß RAL 9002  
141,6x55,6x3mm



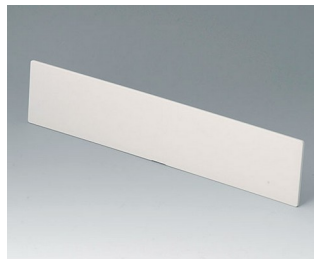
**B2116407**  
Front-/ Rückplatte Z1  
ABS (UL 94 HB)  
grauweiß RAL 9002  
141,6x105,6x3mm



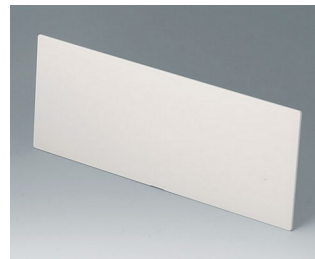
**B2116707**  
Frontblende E  
ABS (UL 94 HB)  
grauweiß RAL 9002  
142x55x5mm



**B2129007**  
Bedienfront D  
ABS (UL 94 HB)  
grauweiß RAL 9002



**B2129307**  
Front-/ Rückplatte D, flach  
ABS (UL 94 HB)  
grauweiß RAL 9002  
271,6x55,6x3mm



**B2129407**  
Front-/ Rückplatte Z1  
ABS (UL 94 HB)  
grauweiß RAL 9002  
271,6x105,6x3mm



**B2129707**  
Frontblende D  
ABS (UL 94 HB)  
grauweiß RAL 9002  
272x55x5mm

# MEDITEC

## Zubehör "Wand/Halter"



**B2133012**  
Befestigungsglaschen  
PA 6  
vulkan



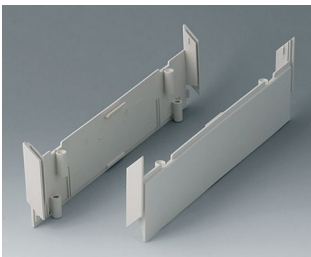
**B2134012**  
Stapelelemente  
PA 6  
vulkan

## Zubehör "Schrauben"

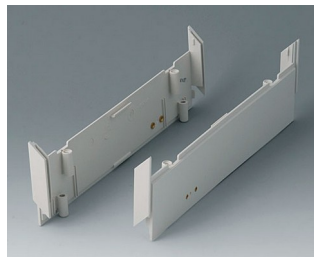


**A9199008**  
Schrauben-Set

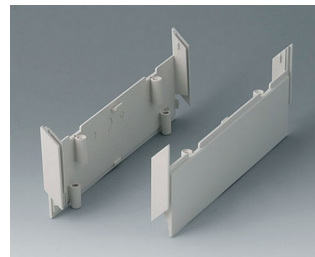
## Zubehör



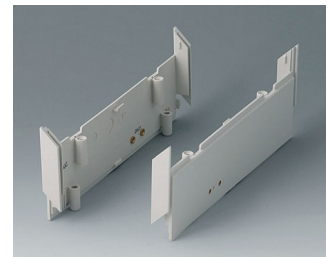
**B2030007**  
Zwischenteile 220, ohne  
Bohrung  
ABS (UL 94 HB)  
grauweiß RAL 9002



**B2030107**  
Zwischenteile 220, m. Bohrung f.  
Griffb.  
ABS (UL 94 HB)  
grauweiß RAL 9002



**B2031007**  
Zwischenteile 160, ohne  
Bohrung  
ABS (UL 94 HB)  
grauweiß RAL 9002



**B2031107**  
Zwischenteile 160, m. Bohrung f.  
Griffb.  
ABS (UL 94 HB)  
grauweiß RAL 9002



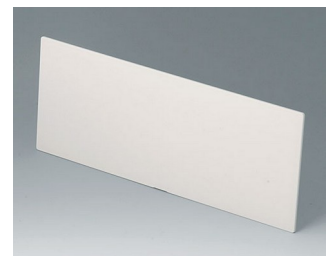
**B2116407**  
Front-/ Rückplatte Z1  
ABS (UL 94 HB)  
grauweiß RAL 9002  
141,6x105,6x3mm



**B2116507**  
Griffbügel E  
PA 6  
grauweiß RAL 9002



**B2116707**  
Frontblende E  
ABS (UL 94 HB)  
grauweiß RAL 9002  
142x55x5mm



**B2129407**  
Front-/ Rückplatte Z1  
ABS (UL 94 HB)  
grauweiß RAL 9002  
271,6x105,6x3mm

# MEDITEC



**B2129507**  
Griffbügel D  
PA 6  
grauweiß RAL 9002



**B2129707**  
Frontblende D  
ABS (UL 94 HB)  
grauweiß RAL 9002  
272x55x5mm



**B2134012**  
Stapelelemente  
PA 6  
vulkan



**B2135017**  
Verbinder  
ABS (UL 94 HB)  
grauweiß RAL 9002

Technische Änderungen vorbehalten. © OKW Gehäusesysteme, Buchen/Deutschland.