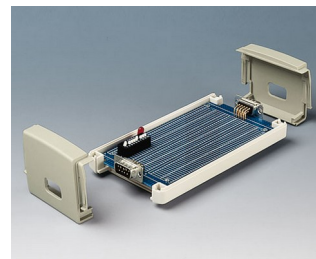
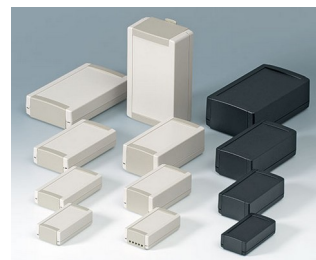


TOPTEC

Universelle Kunststoffgehäuse

Die TOPTEC Gehäuse von OKW lassen sich bereits beidseitig mit Schnittstellen bestücken, welche über die eigentliche Gehäusebreite hinausragen. Bisherige Montage der Stecker an die Gehäusewand und das Verbindungskabel mit der Platine entfallen.

- ästhetisches Design für Innen-Anwendungen als Tisch- oder Wandgerät
- rationale, schraubenlose Gehäusemontage
- seitlich offenes Unterteil für schnelle und problemlose Bestückung von allen Seiten.
- Elektronik und Schnittstellen können erstmals als Komplett-Paket eingebaut werden dank seitlich lösbarer Stirnteile
- große Auswahl von 28 Modellen
- Typen F mit flachem Oberteil
- Typen H mit hohem Oberteil
- abnehmbare Stirnteile wahlweise ohne/mit Lüftungsschlitzen für Wärmeabfuhr oder Akustik
- optimale Wandbefestigung ohne Gehäuseumbau durch verdeckten Wandhalter mit Rastmechanismus
- rationelle Befestigung auf DIN-Schienen
- Schutzart IP 40
- vertieft liegendes Bedienfeld zum Schutz der Folientastatur
- Befestigungsdome für Leiterplatten und Bauteile



TOPTEC

Anwendungsbeispiele

Universal-Gehäuse für elektronische und elektrotechnische Geräte, z.B. Überwachungstechnik als Kontrollgeräte, Signalanlagen und Steuerungen, Medizin- und Labortechnik, Computerperipherie, Automatisierung und IoT/IIoT.



Adaptiver Multicontroller für
Einfachsensoren



IR-Schaltbox



MPI-Adapter



PROFIBUS-Funksystem

Kundenspezifische Modifikationen

Was benötigen Sie für Ihr persönliches Produkt? Bei Bedarf liefern wir Ihnen die Gehäuse/Drehknöpfe einbaufertig mit allen notwendigen Modifikationen und Veredelungen.

Produktionsoptionen für Topotec



Mechanische
Bearbeitung



Lackieren



Bedruckung



Laserbeschriftung



Dekorfolien



Sondermaterial



EMV Schutz



Konfektion / Montage

Versionen



B1040365
TOPTEC 102, Ausf. I
ABS (UL 94 HB)
grauweiß RAL 9002
102x54x30mm
IP 40



B1040369
TOPTEC 102, Ausf. I
ABS (UL 94 HB)
schwarz RAL 9005
102x54x30mm
IP 40



B1040465
TOPTEC 102, Ausf. II
ABS (UL 94 HB)
grauweiß RAL 9002
102x54x30mm
IP 40



B1040469
TOPTEC 102, Ausf. II
ABS (UL 94 HB)
schwarz RAL 9005
102x54x30mm
IP 40

TOPTEC



B1050365
TOPTEC 123 H, Ausf. I
ABS (UL 94 HB)
grauweiß RAL 9002
123x68x45mm
IP 40



B1050369
TOPTEC 123 H, Ausf. I
ABS (UL 94 HB)
schwarz RAL 9005
123x68x45mm
IP 40



B1050465
TOPTEC 123 H, Ausf. II
ABS (UL 94 HB)
grauweiß RAL 9002
123x68x45mm
IP 40



B1050469
TOPTEC 123 H, Ausf. II
ABS (UL 94 HB)
schwarz RAL 9005
123x68x45mm
IP 40



B1055365
TOPTEC 123 F, Ausf. I
ABS (UL 94 HB)
grauweiß RAL 9002
123x68x30mm
IP 40



B1055369
TOPTEC 123 F, Ausf. I
ABS (UL 94 HB)
schwarz RAL 9005
123x68x30mm
IP 40



B1055465
TOPTEC 123 F, Ausf. II
ABS (UL 94 HB)
grauweiß RAL 9002
123x68x30mm
IP 40



B1055469
TOPTEC 123 F, Ausf. II
ABS (UL 94 HB)
schwarz RAL 9005
123x68x30mm
IP 40



B1060365
TOPTEC 154 H, Ausf. I
ABS (UL 94 HB)
grauweiß RAL 9002
154x84x56mm
IP 40



B1060369
TOPTEC 154 H, Ausf. I
ABS (UL 94 HB)
schwarz RAL 9005
154x84x56mm
IP 40



B1060465
TOPTEC 154 H, Ausf. II
ABS (UL 94 HB)
grauweiß RAL 9002
154x84x56mm
IP 40



B1060469
TOPTEC 154 H, Ausf. II
ABS (UL 94 HB)
schwarz RAL 9005
154x84x56mm
IP 40



B1065365
TOPTEC 154 F, Ausf. I
ABS (UL 94 HB)
grauweiß RAL 9002
154x84x38mm
IP 40



B1065369
TOPTEC 154 F, Ausf. I
ABS (UL 94 HB)
schwarz RAL 9005
154x84x38mm
IP 40



B1065465
TOPTEC 154 F, Ausf. II
ABS (UL 94 HB)
grauweiß RAL 9002
154x84x38mm
IP 40



B1065469
TOPTEC 154 F, Ausf. II
ABS (UL 94 HB)
schwarz RAL 9005
154x84x38mm
IP 40

TOPTEC



B1070365
TOPTEC 194 H, Ausf. I
ABS (UL 94 HB)
grauweiß RAL 9002
194x115x68mm
IP 40



B1070369
TOPTEC 194 H, Ausf. I
ABS (UL 94 HB)
schwarz RAL 9005
194x115x68mm
IP 40



B1070465
TOPTEC 194 H, Ausf. II
ABS (UL 94 HB)
grauweiß RAL 9002
194x115x68mm
IP 40



B1070469
TOPTEC 194 H, Ausf. II
ABS (UL 94 HB)
schwarz RAL 9005
194x115x68mm
IP 40



B1075365
TOPTEC 194 F, Ausf. I
ABS (UL 94 HB)
grauweiß RAL 9002
194x115x46mm
IP 40



B1075369
TOPTEC 194 F, Ausf. I
ABS (UL 94 HB)
schwarz RAL 9005
194x115x46mm
IP 40

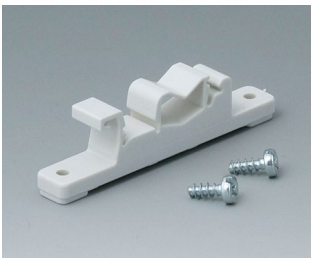


B1075465
TOPTEC 194 F, Ausf. II
ABS (UL 94 HB)
grauweiß RAL 9002
194x115x46mm
IP 40



B1075469
TOPTEC 194 F, Ausf. II
ABS (UL 94 HB)
schwarz RAL 9005
194x115x46mm
IP 40

Zubehör "Wand/Halter"



B1300017
Befestigungsteil für DIN-
Schienen
PA 6
grauweiß RAL 9002



B1300019
Befestigungsteil für DIN-
Schienen
PA 6
schwarz RAL 9005



B1340028
Wandhalter für Toptec 102
PC+ABS (UL 94 V-0)
kieselgrau RAL 7032



B1340029
Wandhalter für Toptec 102
ABS (UL 94 HB)
schwarz RAL 9005



B1350028
Wandhalter für Toptec 123
PC+ABS (UL 94 V-0)
kieselgrau RAL 7032



B1350029
Wandhalter für Toptec 123
ABS (UL 94 HB)
schwarz RAL 9005



B1360028
Wandhalter für Toptec 154
PC+ABS (UL 94 V-0)
kieselgrau RAL 7032



B1360029
Wandhalter für Toptec 154
ABS (UL 94 HB)
schwarz RAL 9005

TOPTEC



B1370028
Wandhalter für Toptec 194
PC+ABS (UL 94 V-0)
kieselgrau RAL 7032



B1370029
Wandhalter für Toptec 194
ABS (UL 94 HB)
schwarz RAL 9005

Zubehör "Schrauben"



A0305031
Selbstformende Schraube 2,5 x
6 mm (PZ1)



A9199008
Schrauben-Set

Zubehör



A9207150
Anti-Rutsch-Füßchen 6,5 x 2 mm
transparent

Technische Änderungen vorbehalten. © OKW Gehäusesysteme, Buchen/Deutschland.