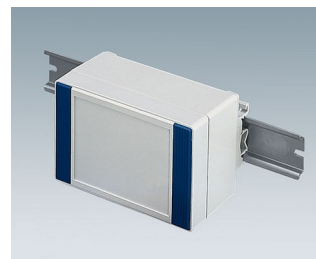
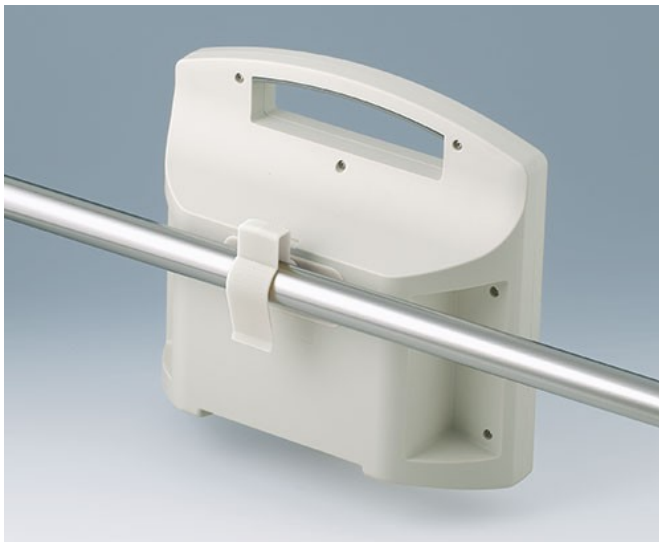


HALTERUNGEN, DIN-SCHIENEN-/

ROHRBEFESTIGUNG



- Befestigungsteil für DIN-Schienen nach DIN EN 60715 TH35 und G32
- Halteklammer für Rundrohre bis \varnothing 32 mm / Geräte-Schienen DIN EN ISO 19054
- Masthalter / Rohrhalter vielseitig einsetzbar



Kundenspezifische Modifikationen

Was benötigen Sie für Ihr persönliches Produkt? Bei Bedarf liefern wir Ihnen die Gehäuse/Drehknöpfe einbaufertig mit allen notwendigen Modifikationen und Veredelungen.

Produktionsoptionen für Halterungen, DIN-Schienen-/ Rohrbefestigung



Mechanische
Bearbeitung



Bedruckung



Laserbeschriftung



Konfektion / Montage

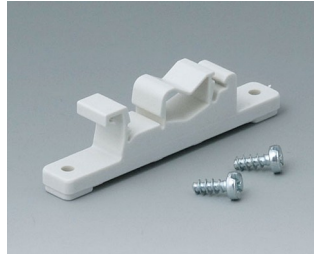
HALTERUNGEN, DIN-SCHIENEN-/

ROHRBEFESTIGUNG

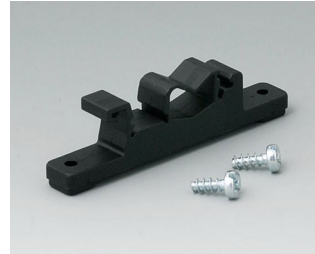
Versionen



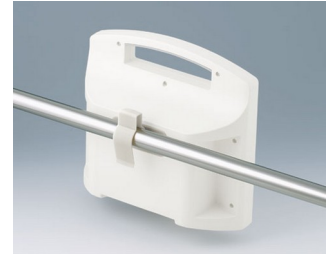
A9325018
Masthalter / Rohrhalter
ASA (UL 94 HB)
anthrazitgrau RAL 7016
100x100x20mm



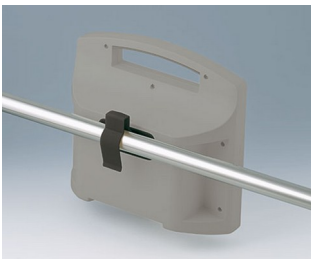
B1300017
Befestigungsteil für DIN-
Schienen
PA 6
grauweiß RAL 9002



B1300019
Befestigungsteil für DIN-
Schienen
PA 6
schwarz RAL 9005



B4308237
Halteklammer
PA 6
grauweiß RAL 9002



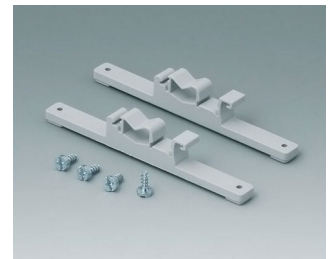
B4308238
Halteklammer
PA 6
lava



B6811751
DIN-Schienen-Adapter,
universell
PA 66 (UL 94 V-0)
schwarz RAL 9005



C2201088
Befestigungsteile für DIN-
Schienen
PA 6
lichtgrau RAL 7035



C2203128
Befestigungsteile für DIN-
Schienen
PA 6
lichtgrau RAL 7035



C2204168
Befestigungsteile für DIN-
Schienen
PA 6
lichtgrau RAL 7035

Technische Änderungen vorbehalten. © OKW Gehäusesysteme, Buchen/Deutschland.