

TOP-KNOBS

Einzigartige Designer-Drehknöpfe

Unsere TOP-KNOBS sind einzigartig im Design und so die ideale Lösung für alle Anwender, die das Besondere suchen. Abgestimmte Markierungsteile definieren die Funktion des Drehknopfes und geben Ihren Geräten ein gefälliges, zeitgerechtes Aussehen.

- ästhetisch anspruchsvolles Drehknopfdesign ***** iF product design award *****
- seitliche Schraubbefestigung auf runden Wellenenden nach DIN 41591 oder zum Aufstecken auf Achsen mit abgeflachten Wellenenden \varnothing 6/4,6 mm (die Achsabflachung zeigt zur Einstecköffnung für die Markierungsteile)
- individuelle, funktionale Markierungsteile, z.B. für Feinskalierung, rasten sicher in den Knopf und verdecken die seitliche Schraubbefestigung
- die Befestigungstechnik schließt jede Berührung mit spannungsführenden Teilen aus
- für den Einsatz auf Drehpotentiometern ist die Achsaufnahme zurückversetzt, so dass auch außenliegende Muttern Platz haben und die Drehknöpfe bündig mit der Frontplatte abschließen
- moderne Farbkombinationen in Pastelltönen

Knopf-Größen

Achsbohrungen

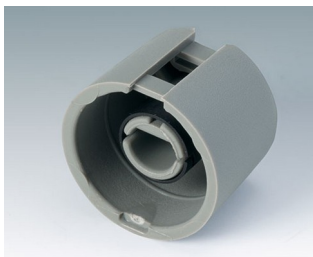
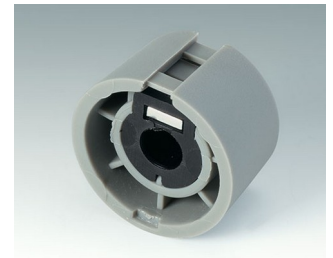
\varnothing 16 mm	4 mm, 6 mm, 6/4,6 mm
\varnothing 20, 24, 31, 40 mm	4 mm, 6 mm, 1/4", 6/4,6 mm

Designer-Statement

„Was bei den TOP-KNOBS aussieht wie ein Form- und Farbspiel ist das Ergebnis einer außergewöhnlichen Design-Idee: Die bunten Stifte in den Designvariationen Wing, Skala, Disk, Globe und Pin verdecken im Knopfkörper die seitliche Schraube, mit der die aufgesteckten Drehknöpfe auf der Achse gesichert werden. Neben der schönen Optik, der Hygiene und der Kennzeichnung wird so auch eine höhere elektrische Sicherheitsstufe erreicht. Dass diese Gestaltungsmöglichkeiten gesucht werden, zeigen die vielen Anwendungen, bei denen die ausgezeichneten Knöpfe eingesetzt werden. Wann wollen Sie Flagge zeigen?“

Martin Nußberger, polyform Industrie Design

TOP-KNOBS



Anwendungsbeispiele

Für Drehpotentiometer mit runden Wellenenden nach DIN 41591 oder abgeflachte Wellenenden $\varnothing 6/4,6$ mm. Mess- und Regeltechnik, Medizin- und Labortechnik, Wellness, Health Care, Heizungs- und Klimatechnik, Kommunikation, Building, etc.



Bedienelement für ein Diagnose-Gerät



Bedienelement für einen Bodestaubsauger



Bedienknöpfe für Bildschirmlesegerät



Einbausthermostat für Elektropeicherheizungen

Kundenspezifische Modifikationen

Was benötigen Sie für Ihr persönliches Produkt? Bei Bedarf liefern wir Ihnen die Gehäuse/Drehknöpfe einbaufertig mit allen notwendigen Modifikationen und Veredelungen. Produktoptionen für Top-Knobs

TOP-KNOBS



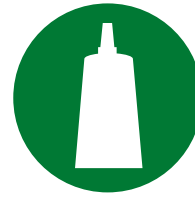
Mechanische
Bearbeitung



Bedruckung



Laserbeschriftung



Konfektion / Montage

Versionen



A1016048
TOP-KNOBS 16
PA 6
vulkan
16x16mm 4mm



A1016049
TOP-KNOBS 16
PA 6
nero
16x16mm 4mm



A1016068
TOP-KNOBS 16
PA 6
vulkan
16x16mm 6mm



A1016069
TOP-KNOBS 16
PA 6
nero
16x16mm 6mm



A1016648
TOP-KNOBS 16
PA 6
vulkan
16x16mm



A1016649
TOP-KNOBS 16
PA 6
nero
16x16mm



A1020048
TOP-KNOBS 20
PA 6
vulkan
20x16mm 4mm



A1020049
TOP-KNOBS 20
PA 6
nero
20x16mm 4mm



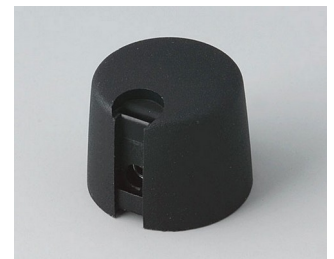
A1020068
TOP-KNOBS 20
PA 6
vulkan
20x16mm 6mm



A1020069
TOP-KNOBS 20
PA 6
nero
20x16mm 6mm



A1020638
TOP-KNOBS 20
PA 6
vulkan
20x16mm 1/4"



A1020639
TOP-KNOBS 20
PA 6
nero
20x16mm 1/4"

TOP-KNOBS



A1020648
 TOP-KNOBS 20
 PA 6
 vulkan
 20x16mm



A1020649
 TOP-KNOBS 20
 PA 6
 nero
 20x16mm



A1024048
 TOP-KNOBS 24
 PA 6
 vulkan
 24x16mm 4mm



A1024049
 TOP-KNOBS 24
 PA 6
 nero
 24x16mm 4mm



A1024068
 TOP-KNOBS 24
 PA 6
 vulkan
 24x16mm 6mm



A1024069
 TOP-KNOBS 24
 PA 6
 nero
 24x16mm 6mm



A1024638
 TOP-KNOBS 24
 PA 6
 vulkan
 24x16mm 1/4"



A1024639
 TOP-KNOBS 24
 PA 6
 nero
 24x16mm 1/4"



A1024648
 TOP-KNOBS 24
 PA 6
 vulkan
 24x16mm



A1024649
 TOP-KNOBS 24
 PA 6
 nero
 24x16mm



A1031048
 TOP-KNOBS 31
 PA 6
 vulkan
 31x16mm 4mm



A1031049
 TOP-KNOBS 31
 PA 6
 nero
 31x16mm 4mm



A1031068
 TOP-KNOBS 31
 PA 6
 vulkan
 31x16mm 6mm



A1031069
 TOP-KNOBS 31
 PA 6
 nero
 31x16mm 6mm



A1031638
 TOP-KNOBS 31
 PA 6
 vulkan
 31x16mm 1/4"



A1031639
 TOP-KNOBS 31
 PA 6
 nero
 31x16mm 1/4"

TOP-KNOBS



A1031648
 TOP-KNOBS 31
 PA 6
 vulkan
 31x16mm



A1031649
 TOP-KNOBS 31
 PA 6
 nero
 31x16mm



A1040048
 TOP-KNOBS 40
 PA 6
 vulkan
 40x16mm 4mm



A1040049
 TOP-KNOBS 40
 PA 6
 nero
 40x16mm 4mm



A1040068
 TOP-KNOBS 40
 PA 6
 vulkan
 40x16mm 6mm



A1040069
 TOP-KNOBS 40
 PA 6
 nero
 40x16mm 6mm



A1040638
 TOP-KNOBS 40
 PA 6
 vulkan
 40x16mm 1/4"



A1040639
 TOP-KNOBS 40
 PA 6
 nero
 40x16mm 1/4"



A1040648
 TOP-KNOBS 40
 PA 6
 vulkan
 40x16mm



A1040649
 TOP-KNOBS 40
 PA 6
 nero
 40x16mm

Systemkomponenten zum Komplettieren



A1101003
 Pin
 PA 6 (UL 94 HB)
 korall



A1101004
 Pin
 PA 6 (UL 94 HB)
 beach



A1101005
 Pin
 PA 6 (UL 94 HB)
 lagun



A1101006
 Pin
 PA 6 (UL 94 HB)
 sky

TOP-KNOBS



A1101007
Pin
PA 6 (UL 94 HB)
mineral



A1102004
Globe
PA 6 (UL 94 HB)
beach



A1102007
Globe
PA 6 (UL 94 HB)
mineral



A1103004
Disk
PA 6 (UL 94 HB)
beach



A1103007
Disk
PA 6 (UL 94 HB)
mineral



A1104003
Wing
PA 6 (UL 94 HB)
korall



A1105003
Skala
PA 6 (UL 94 HB)
korall



A1105004
Skala
PA 6 (UL 94 HB)
beach



A1105005
Skala
PA 6 (UL 94 HB)
lagun



A1105006
Skala
PA 6 (UL 94 HB)
sky



A1105007
Skala
PA 6 (UL 94 HB)
mineral

Zubehör "Schrauben"



A6207009
Rundmutter M7 x 0,75



A6210009
Rundmutter M10 x 0,75



A6295009
Rundmutter 3/8"-32G

Technische Änderungen vorbehalten. © OKW Gehäusesysteme, Buchen/Deutschland.