

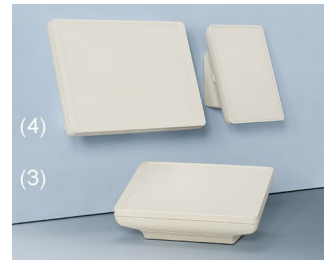
INTERFACE-TERMINAL

Cajas electrónicas multifuncionales

La innovadora caja con sistema modular INTERFACE-TERMINAL cumple todos los requisitos para una moderna interfaz hombre-máquina.

- Diseño ergonómico y estético.
- El propio usuario puede decidir si desea utilizar el dispositivo de forma fija o móvil.
- Amplio espacio para elementos de mando, pantallas gráficas/táctiles (S: 6,4"/16 cm, M: 8,4"/21 cm, L: 10,4"/26 cm).
- Panel trasero de la caja disponible en versión plana o con forma de atril para configuraciones de instalación individuales, interfaces, entradas y salidas de cables, etc.
- Frontal en distintas opciones: panel frontal y tapa superior de ABS, panel frontal de aluminio y panel de cristal para pantallas táctiles.
- NOVEDAD: parte superior de modelo L de ABS lista para montar iPad AIR como estándar; posibilidad para montar otras tabletas bajo petición.
- Categoría de protección IP 54 con juntas de apantallamiento (accesorios).
- Cabezales de fijación para circuitos impresos y piezas de montaje.
- Disponible por módulos para combinaciones individuales:
- **Móvil (1)**
Opcionalmente, con o sin compartimento para pilas (5 x AA) accesible desde fuera con protección antirrotación y contra una inserción incorrecta; fácil de manejar con un diseño fino y cómodo en la empuñadura; las muescas para los dedos de la parte inferior contribuyen a un agarre seguro.
- **Caja con estación de carga o soporte de pared plano (2)**
La caja encaja en la base, o en el soporte de pared plano, para su recarga o almacenamiento de datos; contactos para transmisión sencilla de datos y carga disponibles como accesorios; almacenamiento vertical u horizontal de la caja según se requiera; la base ofrece, además, espacio suficiente para cualquier sistema electrónico.
- **Caja de atril atornillada (3)**
Panel operativo con una inclinación ergonómica de 20°; montaje vertical u horizontal; tornillos ocultos a la vista; la base ofrece mucho espacio para conectores, sistemas electrónicos y cableado, y los tacos de goma proporcionan un apoyo estable para los dispositivos de sobremesa.
- **Caja de atril o pared encajable, con cerrojo giratorio (4)**
Interfaz única, entre un componente móvil y uno fijo; el montaje se simplifica considerablemente gracias a las interfaces predeterminadas y acoplables entre sí de la caja y la base; la base ofrece mucho espacio para conectores, sistemas electrónicos y cableado, y permite un fácil acceso; montaje directo de la base en la pared; montaje de la unidad móvil en horizontal o vertical.
- **Cajas de montaje (5)**
En caso de requisitos arquitectónicos especiales, o en edificios históricos, las cajas se integran armónicamente en la pared o en una placa frontal; además, es posible incorporarlas a instalaciones y máquinas; instalación sencilla con el juego de montaje.

INTERFACE-TERMINAL



Aplicaciones

Extraordinaria variedad de aplicaciones: Móvil – Atril – Pared – Modular. Dispositivos periféricos y de interfaz, oficina, tecnologías de comunicación, tecnologías de seguridad, biometría, tecnologías de medicina y laboratorio, wellness, salud, IoT/IIoT, automatización, medición / regulación / control, ecc.



Device for bioelectrical patient analysis



Process control for plant Management



Self-monitoring emergency call system



Smart Home Console system



Terminal for personnel time recording



Wireless data logger

INTERFACE-TERMINAL

Modificaciones específicas del cliente

¿Qué necesita en su producto personalizado? En caso necesario, le suministramos las cajas y botones giratorios listas para el montaje con todas las modificaciones y acabados precisos.

Opciones de productos para Interface-Terminal



Mecanizado



Lacado



Impresión



Inscripción láser



Láminas decorativas



Materiales especiales



Compatibilidad
electromagnética

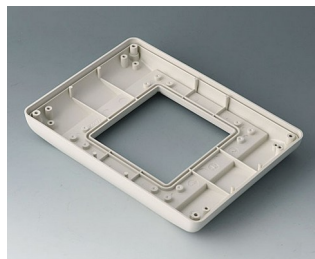


Confección y montaje

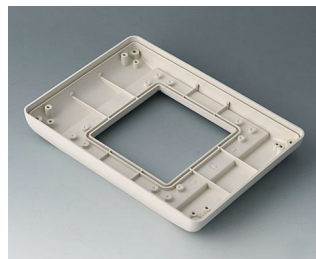
Versiones



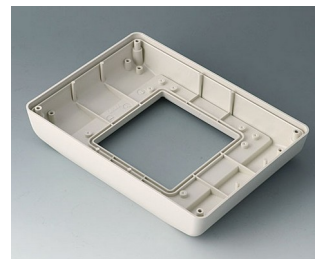
B4042407
Cover S
ABS (UL 94 HB)
off-white RAL 9002
190x135x14mm



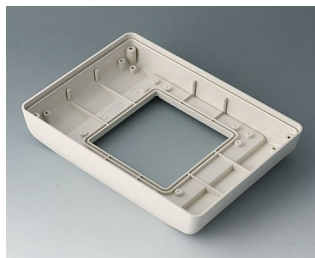
B4042707
Bottom part S flat, version I
ABS (UL 94 HB)
off-white RAL 9002
190x135x24,5mm
IP 54 opt.



B4042717
Bottom part S flat, version II
ABS (UL 94 HB)
off-white RAL 9002
190x135x24,5mm
IP 54 opt.



B4042757
Bottom part S high, version I
ABS (UL 94 HB)
off-white RAL 9002
190x135x34,5mm
IP 54 opt.



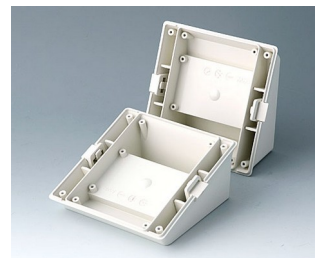
B4042767
Bottom part S high, version II
ABS (UL 94 HB)
off-white RAL 9002
190x135x34,5mm
IP 54 opt.



B4042827
Base S - desk-top -
ABS (UL 94 HB)
off-white RAL 9002
123x123x53mm



B4042837
Base S - charging station, case
deposit mobile
ABS (UL 94 HB)
off-white RAL 9002
123x123x60mm

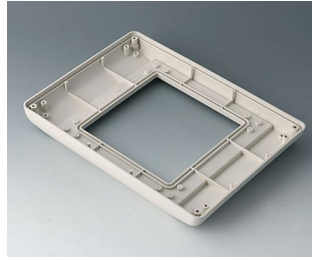


B4042847
Base S - desk-top/wall -
ABS (UL 94 HB)
off-white RAL 9002
123x123x53mm

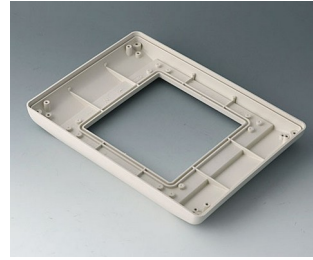
INTERFACE-TERMINAL



B4044407
Cover M
ABS (UL 94 HB)
off-white RAL 9002
225x165x14mm



B4044707
Bottom part M flat, version I
ABS (UL 94 HB)
off-white RAL 9002
225x165x25,5mm
IP 54 opt.



B4044717
Bottom part M flat, version II
ABS (UL 94 HB)
off-white RAL 9002
225x165x25,5mm
IP 54 opt.



B4044757
Bottom part M high, version I
ABS (UL 94 HB)
off-white RAL 9002
225x165x35,5mm
IP 54 opt.



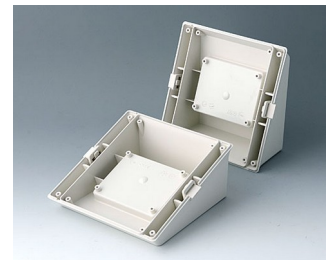
B4044767
Bottom part M high, version II
ABS (UL 94 HB)
off-white RAL 9002
225x165x35,5mm
IP 54 opt.



B4044827
Base M - desk-top -
ABS (UL 94 HB)
off-white RAL 9002
153x153x63mm



B4044837
Base M - charging station, case
deposit mobile
ABS (UL 94 HB)
off-white RAL 9002
153x153x70mm



B4044847
Base M - desk-top/wall -
ABS (UL 94 HB)
off-white RAL 9002
153x153x63mm



B4046407
Cover L
ABS (UL 94 HB)
off-white RAL 9002
275x195x25,5mm



B4046707
Bottom part L flat, version I
ABS (UL 94 HB)
off-white RAL 9002
275x195x26,5mm
IP 54 opt.



B4046717
Bottom part L flat, version II
ABS (UL 94 HB)
off-white RAL 9002
275x195x26,5mm
IP 54 opt.



B4046757
Bottom part L high, version I
ABS (UL 94 HB)
off-white RAL 9002
275x195x36,5mm
IP 54 opt.



B4046767
Bottom part L high, version II
ABS (UL 94 HB)
off-white RAL 9002
275x195x36,5mm
IP 54 opt.



B4046827
Base L - desk-top -
ABS (UL 94 HB)
off-white RAL 9002
183x183x73mm



B4046837
Base L - charging station, case
deposit mobile
ABS (UL 94 HB)
off-white RAL 9002
183x183x80mm



B4046847
Base L - desk-top/wall -
ABS (UL 94 HB)
off-white RAL 9002
183x183x73mm

INTERFACE-TERMINAL



B4142047
Battery compartment and lid S, 5 x AA
ABS (UL 94 HB)
off-white RAL 9002



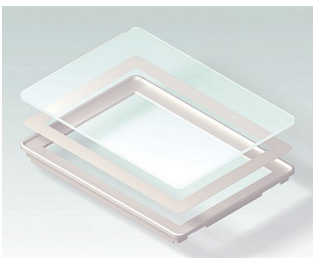
B4142106
Front panel S
Aluminium
matt anodised
186,5x131,5x2mm



B4142107
Front panel S
ABS (UL 94 HB)
off-white RAL 9002
190,6x135,6x14,5mm



B4142167
Bottom panel with handle recess S
ABS (UL 94 HB)
off-white RAL 9002



B4142203
Glass panel S
Glass
clear
190,6x135,6x16,7mm



B4142247
Wall suspension element S
ABS (UL 94 HB)
off-white RAL 9002



B4142257
Bottom panel with snap-in strips S
ABS (UL 94 HB)
off-white RAL 9002



B4142587
Installation assembly kit S, flat
ABS (UL 94 HB)
off-white RAL 9002
234x185mm



B4142597
Installation assembly kit S, high
ABS (UL 94 HB)
off-white RAL 9002
234x185mm



B4144047
Battery compartment and lid M, 5 x AA
ABS (UL 94 HB)
off-white RAL 9002



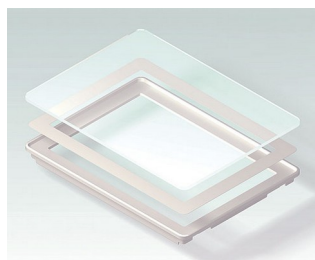
B4144106
Front panel M
Aluminium
matt anodised
221,5x161,5x2mm



B4144107
Front panel M
ABS (UL 94 HB)
off-white RAL 9002
225,6x165,6x15,5mm



B4144167
Bottom panel with handle recess M
ABS (UL 94 HB)
off-white RAL 9002



B4144203
Glass panel M
Glass
clear
225,6x165,6x17,7mm

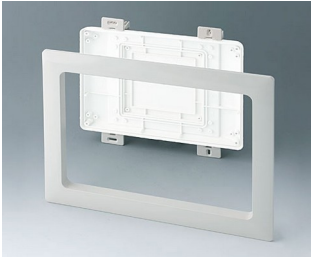


B4144247
Wall suspension element M
ABS (UL 94 HB)
off-white RAL 9002



B4144257
Bottom panel with snap-in strips M
ABS (UL 94 HB)
off-white RAL 9002

INTERFACE-TERMINAL



B4144587
 Installation assembly kit M, flat
 ABS (UL 94 HB)
 off-white RAL 9002
 272x218mm



B4144597
 Installation assembly kit M, high
 ABS (UL 94 HB)
 off-white RAL 9002
 272x218mm



B4146047
 Battery compartment and lid L, 5
 x AA
 ABS (UL 94 HB)
 off-white RAL 9002



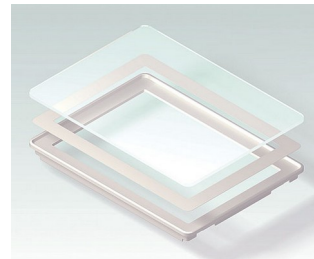
B4146106
 Front panel L
 Aluminium
 matt anodised
 271,5x191,5x2mm



B4146107
 Front panel L
 ABS (UL 94 HB)
 off-white RAL 9002
 275,6x195,6x15,5mm



B4146167
 Bottom panel with handle recess
 L
 ABS (UL 94 HB)
 off-white RAL 9002



B4146203
 Glass panel L
 Glass
 clear
 275,6x195,6x17,7mm



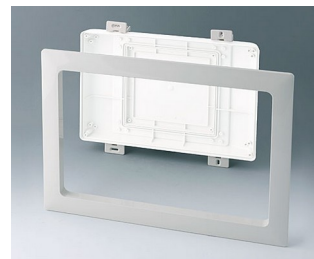
B4146247
 Wall suspension element L
 ABS (UL 94 HB)
 off-white RAL 9002



B4146257
 Bottom panel with snap-in strips
 L
 ABS (UL 94 HB)
 off-white RAL 9002



B4146587
 Installation assembly kit L, flat
 ABS (UL 94 HB)
 off-white RAL 9002
 325x251mm



B4146597
 Installation assembly kit L, high
 ABS (UL 94 HB)
 off-white RAL 9002
 325x251mm

INTERFACE-TERMINAL

System components to complete



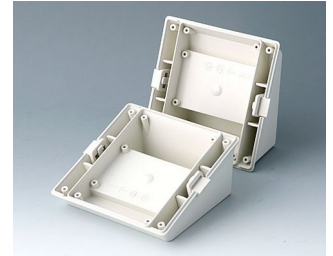
B4042407
Cover S
ABS (UL 94 HB)
off-white RAL 9002
190x135x14mm



B4042827
Base S - desk-top -
ABS (UL 94 HB)
off-white RAL 9002
123x123x53mm



B4042837
Base S - charging station, case
deposit mobile
ABS (UL 94 HB)
off-white RAL 9002
123x123x60mm



B4042847
Base S - desk-top/wall -
ABS (UL 94 HB)
off-white RAL 9002
123x123x53mm



B4044407
Cover M
ABS (UL 94 HB)
off-white RAL 9002
225x165x14mm



B4044827
Base M - desk-top -
ABS (UL 94 HB)
off-white RAL 9002
153x153x63mm



B4044837
Base M - charging station, case
deposit mobile
ABS (UL 94 HB)
off-white RAL 9002
153x153x70mm



B4044847
Base M - desk-top/wall -
ABS (UL 94 HB)
off-white RAL 9002
153x153x63mm



B4046407
Cover L
ABS (UL 94 HB)
off-white RAL 9002
275x195x25,5mm



B4046827
Base L - desk-top -
ABS (UL 94 HB)
off-white RAL 9002
183x183x73mm



B4046837
Base L - charging station, case
deposit mobile
ABS (UL 94 HB)
off-white RAL 9002
183x183x80mm



B4046847
Base L - desk-top/wall -
ABS (UL 94 HB)
off-white RAL 9002
183x183x73mm



B4142047
Battery compartment and lid S, 5
x AA
ABS (UL 94 HB)
off-white RAL 9002



B4142106
Front panel S
Aluminium
matt anodised
186,5x131,5x2mm



B4142107
Front panel S
ABS (UL 94 HB)
off-white RAL 9002
190,6x135,6x14,5mm



B4142167
Bottom panel with handle recess
S
ABS (UL 94 HB)
off-white RAL 9002

INTERFACE-TERMINAL



B4142203
Glass panel S
Glass
clear
190,6x135,6x16,7mm



B4142247
Wall suspension element S
ABS (UL 94 HB)
off-white RAL 9002



B4142257
Bottom panel with snap-in strips S
ABS (UL 94 HB)
off-white RAL 9002



B4142587
Installation assembly kit S, flat
ABS (UL 94 HB)
off-white RAL 9002
234x185mm



B4142597
Installation assembly kit S, high
ABS (UL 94 HB)
off-white RAL 9002
234x185mm



B4144047
Battery compartment and lid M,
5 x AA
ABS (UL 94 HB)
off-white RAL 9002



B4144106
Front panel M
Aluminium
matt anodised
221,5x161,5x2mm



B4144107
Front panel M
ABS (UL 94 HB)
off-white RAL 9002
225,6x165,6x15,5mm



B4144167
Bottom panel with handle recess M
ABS (UL 94 HB)
off-white RAL 9002



B4144203
Glass panel M
Glass
clear
225,6x165,6x17,7mm



B4144247
Wall suspension element M
ABS (UL 94 HB)
off-white RAL 9002



B4144257
Bottom panel with snap-in strips M
ABS (UL 94 HB)
off-white RAL 9002



B4144587
Installation assembly kit M, flat
ABS (UL 94 HB)
off-white RAL 9002
272x218mm



B4144597
Installation assembly kit M, high
ABS (UL 94 HB)
off-white RAL 9002
272x218mm



B4146047
Battery compartment and lid L, 5 x AA
ABS (UL 94 HB)
off-white RAL 9002



B4146106
Front panel L
Aluminium
matt anodised
271,5x191,5x2mm

INTERFACE-TERMINAL



B4146107
Front panel L
ABS (UL 94 HB)
off-white RAL 9002
275,6x195,6x15,5mm



B4146167
Bottom panel with handle recess L
ABS (UL 94 HB)
off-white RAL 9002



B4146203
Glass panel L
Glass
clear
275,6x195,6x17,7mm



B4146247
Wall suspension element L
ABS (UL 94 HB)
off-white RAL 9002



B4146257
Bottom panel with snap-in strips L
ABS (UL 94 HB)
off-white RAL 9002



B4146587
Installation assembly kit L, flat
ABS (UL 94 HB)
off-white RAL 9002
325x251mm



B4146597
Installation assembly kit L, high
ABS (UL 94 HB)
off-white RAL 9002
325x251mm

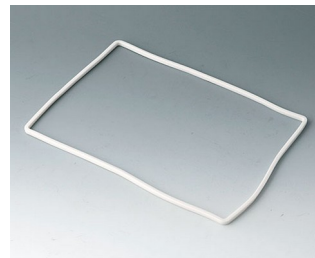
Accessory "protection"



B4142005
Sealing S (bottom part - front design)
TPE



B4142006
Sealing S (bottom part - base/bot. panel/bat. comp...)
TPE



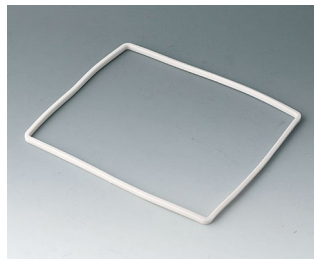
B4144005
Sealing M (bottom part - front design)
TPE



B4144006
Sealing M (bottom part - base/bot. panel/bat. comp...)
TPE



B4146005
Sealing L (bottom part - front design)
TPE



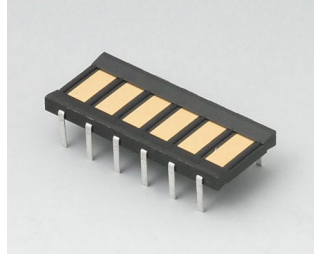
B4146006
Sealing L (bottom part - base/bot. panel/bat. comp...)
TPE

INTERFACE-TERMINAL

Accessory



A9178007
Contacts, male
gold-plated



A9178008
Contacts, female
gold-plated

Nos reservamos el derecho a realizar modificaciones técnicas. © OKW Gehäusesysteme, Buchen (Alemania).