

# DATEC-TERMINAL

## Caja modular para la recopilación de datos

Las cajas DATEC-TERMINAL son duras y atractivas especialmente diseñadas para la recopilación de datos ya sea en sobremesa o montada a pared.

- Frontal inclinado 20° de forma ergonómica.
- Para aplicaciones de sobremesa y pared.
- Para montaje de sistemas de lectura y RFID Reader
- 4 tamaños, 2 tipos
- Tamaños M y L con compartimiento separado para conexiones de fácil acceso.
- Montaje sencillo y accesibilidad a los componentes.
- Tornillos de montaje ocultos a la vista.
- Amplio programa de accesorios, funcional y flexible.
- Categoría de protección IP 54 junto con la cubierta y la tapa cerrada.
- Montaje de pared oculto con protección contra desmontaje.
- Torretas internas para montaje de PCBs de 100 x 160 mm o doble Eurocard (tamaños S, SL y L).
- Superficies planas para personalizar mecanizados e interfaces.
- Panel de control rebajado para proteger el teclado de membrana.



# DATEC-TERMINAL

## Aplicaciones

Sistemas de recopilación de datos en el puesto de trabajo y en máquinas, tecnología de datos, controles de acceso, instalaciones de vigilancia y porteros automáticos, tecnología médica, salud, medición, control y regulación, tecnologías de calefacción y climatización, ecc.



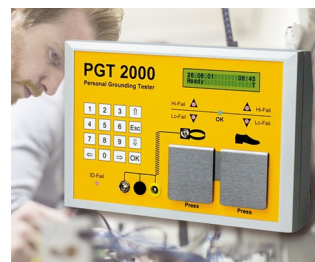
Dental Whitening and laser therapy



Device for monitoring and controlling distillation units



RFID access control readers



System for preventing electrostatic charges



Terminal for time recording, access control and order management



Versatile terminal for leisure facilities

## Modificaciones específicas del cliente

¿Qué necesita en su producto personalizado? En caso necesario, le suministramos las cajas y botones giratorios listas para el montaje con todas las modificaciones y acabados precisos.

Opciones de productos para Datec-Terminal



Mecanizado



Lacado



Impresión



Inscripción láser



Láminas decorativas



Materiales especiales



Compatibilidad electromagnética



Confeción y montaje

# DATEC-TERMINAL

## Versiones



**B4013117**  
DATEC-TERMINAL S  
ABS (UL 94 HB)  
off-white RAL 9002  
130x180x86mm  
IP 54 opt.



**B4013637**  
Cover S, convex  
ABS (UL 94 HB)  
off-white RAL 9002  
130x180x28mm



**B4016117**  
DATEC-TERMINAL M, Vers. I  
ABS (UL 94 HB)  
off-white RAL 9002  
168x272x101mm  
IP 54 opt.



**B4016217**  
DATEC-TERMINAL M, Vers. II  
ABS (UL 94 HB)  
off-white RAL 9002  
168x272x101mm  
IP 54 opt.



**B4016317**  
DATEC-TERMINAL M, Vers. III  
ABS (UL 94 HB)  
off-white RAL 9002  
168x272x101mm  
IP 54 opt.



**B4016631**  
Cover M, convex  
PC (UL 94 V-0)  
transparent  
168x220x29mm



**B4016637**  
Cover M, convex  
ABS (UL 94 HB)  
off-white RAL 9002  
168x220x29mm



**B4026117**  
DATEC-TERMINAL SL  
ABS (UL 94 HB)  
off-white RAL 9002  
264x180x86mm  
IP 54 opt.



**B4026637**  
Cover SL, convex  
ABS (UL 94 HB)  
off-white RAL 9002  
263x180x28mm



**B4030117**  
DATEC-TERMINAL L, Vers. I  
ABS (UL 94 HB)  
off-white RAL 9002  
302x272x101mm  
IP 54 opt.



**B4030217**  
DATEC-TERMINAL L, Vers. II  
ABS (UL 94 HB)  
off-white RAL 9002  
302x272x101mm  
IP 54 opt.



**B4030317**  
DATEC-TERMINAL L, Vers. III  
ABS (UL 94 HB)  
off-white RAL 9002  
302x272x101mm  
IP 54 opt.



**B4030631**  
Cover L, convex  
PC (UL 94 V-0)  
transparent  
302x220x29mm



**B4030637**  
Cover L, convex  
ABS (UL 94 HB)  
off-white RAL 9002  
302x220x29mm

# DATEC-TERMINAL

## Accessory to complete



**B4013617**  
Cover S  
ABS (UL 94 HB)  
off-white RAL 9002  
130x180x23mm



**B4013621**  
Cover S  
PC (UL 94 V-0)  
transparent  
130x180x23mm



**B4013637**  
Cover S, convex  
ABS (UL 94 HB)  
off-white RAL 9002  
130x180x28mm



**B4016417**  
Lid M closed, flat  
ABS (UL 94 HB)  
off-white RAL 9002  
134x62x24mm



**B4016457**  
Lid M closed, high  
ABS (UL 94 HB)  
off-white RAL 9002  
134x67x38mm



**B4016617**  
Cover M, flat  
ABS (UL 94 HB)  
off-white RAL 9002  
168x220x29mm



**B4016621**  
Cover M, flat  
PC (UL 94 V-0)  
transparent  
168x220x29mm



**B4016631**  
Cover M, convex  
PC (UL 94 V-0)  
transparent  
168x220x29mm



**B4016637**  
Cover M, convex  
ABS (UL 94 HB)  
off-white RAL 9002  
168x220x29mm



**B4016657**  
Cover M, high  
ABS (UL 94 HB)  
off-white RAL 9002  
168x220x50mm



**B4016671**  
Cover strip M / L  
PC (UL 94 V-0)  
transparent



**B4016677**  
Cover strip M / L  
ABS (UL 94 HB)  
off-white RAL 9002



**B4026617**  
Cover SL  
ABS (UL 94 HB)  
off-white RAL 9002  
264x180x23mm



**B4026621**  
Cover SL  
PC (UL 94 V-0)  
transparent  
264x180x23mm



**B4026637**  
Cover SL, convex  
ABS (UL 94 HB)  
off-white RAL 9002  
263x180x28mm



**B4030417**  
Lid L closed, flat  
ABS (UL 94 HB)  
off-white RAL 9002  
268x62x24mm

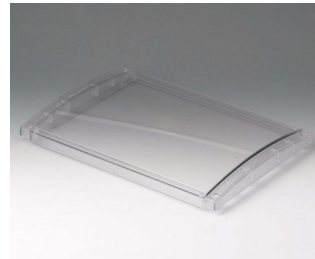
# DATEC-TERMINAL



**B4030617**  
 Cover L, flat  
 ABS (UL 94 HB)  
 off-white RAL 9002  
 302x220x29mm



**B4030621**  
 Cover L, flat  
 PC (UL 94 V-0)  
 transparent  
 302x220x29mm



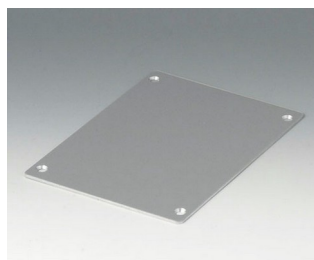
**B4030631**  
 Cover L, convex  
 PC (UL 94 V-0)  
 transparent  
 302x220x29mm



**B4030637**  
 Cover L, convex  
 ABS (UL 94 HB)  
 off-white RAL 9002  
 302x220x29mm



**B4030657**  
 Cover L, high  
 ABS (UL 94 HB)  
 off-white RAL 9002  
 302x220x50mm



**B4113106**  
 Front panel S  
 Aluminium  
 matt anodised  
 125,9x176x2mm



**B4113126**  
 Profile plate S  
 Aluminium  
 matt anodised  
 130x180x8mm



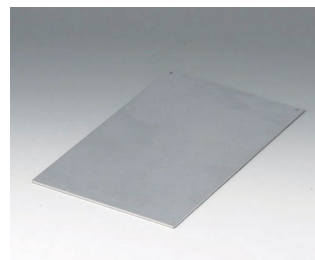
**B4113671**  
 Cover strip S / SL  
 PC (UL 94 V-0)  
 transparent



**B4113677**  
 Cover strip S / SL  
 ABS (UL 94 HB)  
 off-white RAL 9002



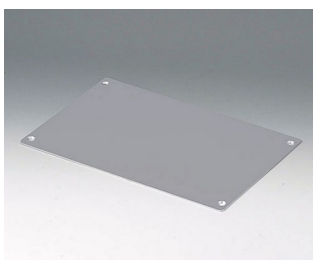
**B4116106**  
 Front panel MS  
 Aluminium  
 matt anodised  
 165,4x217,4x2mm



**B4116116**  
 Front panel MH  
 Aluminium  
 matt anodised  
 128x209x2mm



**B4116126**  
 Profile plate M  
 Aluminium  
 matt anodised  
 168x220x8mm



**B4126106**  
 Front panel SL  
 Aluminium  
 matt anodised  
 259,4x176x2mm



**B4126126**  
 Profile plate SL  
 Aluminium  
 matt anodised  
 263x180x8mm



**B4130106**  
 Front panel LS  
 Aluminium  
 matt anodised  
 299,4x217,4x2mm



**B4130116**  
 Front panel LH  
 Aluminium  
 matt anodised  
 262x209x2mm

# DATEC-TERMINAL



**B4130126**  
Profile plate L  
Aluminium  
matt anodised  
302x220x8mm

## Accessory "wall/holder"



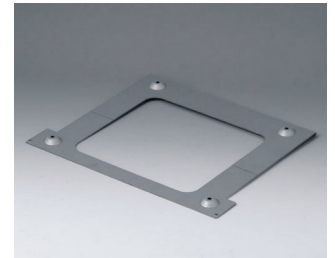
**B4113147**  
Wall suspension element S  
Steel  
galvanized  
79x137x8mm



**B4116147**  
Wall suspension element M  
Steel  
galvanized  
214x126x12mm



**B4126147**  
Wall suspension element SL  
Steel  
galvanized  
210x137x8mm



**B4130147**  
Wall suspension element L  
Steel  
galvanized  
214x260x12mm

Nos reservamos el derecho a realizar modificaciones técnicas. © OKW Gehäusesysteme, Buchen (Alemania).