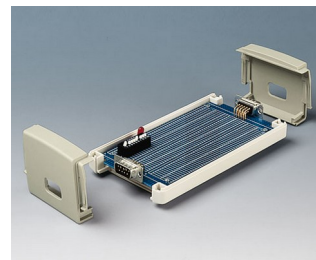
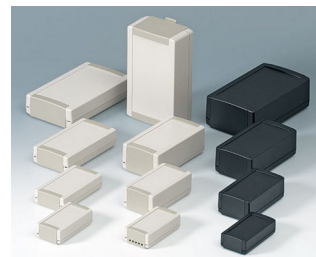


# TOPTEC

## Cajas plásticas universales

Las cajas TOPTEC permiten la preinstalación de PCBs con conexiones sobresalientes e interfaces para su montaje directo en la caja. Ya no es necesario cablear los conectores tras la instalación del PCB, una ventaja excelente.

- Diseño estético para aplicaciones de interior como dispositivo de sobremesa o de pared, así como para montaje en carril DIN.
- Ensamblaje de la caja fácil y seguro mediante clip de presión.
- Por seguridad, se requiere de una herramienta para abrir la caja.
- Parte inferior abierta en el lateral para un equipamiento rápido y sin problemas desde todos lados.
- Los paneles laterales con cierre a presión permite la instalación directa de PCBs, con conectores preinstalados.
- Gran selección de 28 modelos.
- Tipos F con la parte superior plana.
- Tipos H con la parte superior gruesa.
- Versión con o sin ranuras de ventilación para disipación del calor o acústica.
- Las ranuras de ventilación también pueden usarse para detección de gas o ruido.
- Elemento de fijación a pared discreto; soporte de pared oculto con mecanismo de desmontaje rápido mediante clip, que se acopla a las ranuras inferiores de la base.
- Fijación clip opcional a raíl DIN.
- Categoría de protección IP 40.
- Panel de control rebajado para proteger el teclado de membrana.
- Cabezales de fijación para placas de circuitos y componentes.



# TOPTEC

## Aplicaciones

Carcasa universal para dispositivos electrónicos y electrotécnicos, como, por ejemplo, instrumentos de vigilancia como dispositivos de control, instalaciones de señalización, sistemas de mando, tecnologías de medicina y laboratorii, periféricos informáticos, automatización y IoT/IIoT.



Adaptive multicontroller for single sensors



IR-Controlbox



MPI adapter



PROFIBUS radio system

## Modificaciones específicas del cliente

¿Qué necesita en su producto personalizado? En caso necesario, le suministramos las cajas y botones giratorios listas para el montaje con todas las modificaciones y acabados precisos.

Opciones de productos para Toptec



Mecanizado



Lacado



Impresión



Inscripción láser



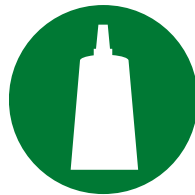
Láminas decorativas



Materiales especiales



Compatibilidad electromagnética



Confección y montaje

# TOPTEC

## Versiones



**B1040365**  
TOPTEC 102, Vers. I  
ABS (UL 94 HB)  
off-white RAL 9002  
102x54x30mm  
IP 40



**B1040369**  
TOPTEC 102, Vers. I  
ABS (UL 94 HB)  
black RAL 9005  
102x54x30mm  
IP 40



**B1040465**  
TOPTEC 102, Vers. II  
ABS (UL 94 HB)  
off-white RAL 9002  
102x54x30mm  
IP 40



**B1040469**  
TOPTEC 102, Vers. II  
ABS (UL 94 HB)  
black RAL 9005  
102x54x30mm  
IP 40



**B1050365**  
TOPTEC 123 H, Vers. I  
ABS (UL 94 HB)  
off-white RAL 9002  
123x68x45mm  
IP 40



**B1050369**  
TOPTEC 123 H, Vers. I  
ABS (UL 94 HB)  
black RAL 9005  
123x68x45mm  
IP 40



**B1050465**  
TOPTEC 123 H, Vers. II  
ABS (UL 94 HB)  
off-white RAL 9002  
123x68x45mm  
IP 40



**B1050469**  
TOPTEC 123 H, Vers. II  
ABS (UL 94 HB)  
black RAL 9005  
123x68x45mm  
IP 40



**B1055365**  
TOPTEC 123 F, Vers. I  
ABS (UL 94 HB)  
off-white RAL 9002  
123x68x30mm  
IP 40



**B1055369**  
TOPTEC 123 F, Vers. I  
ABS (UL 94 HB)  
black RAL 9005  
123x68x30mm  
IP 40



**B1055465**  
TOPTEC 123 F, Vers. II  
ABS (UL 94 HB)  
off-white RAL 9002  
123x68x30mm  
IP 40



**B1055469**  
TOPTEC 123 F, Vers. II  
ABS (UL 94 HB)  
black RAL 9005  
123x68x30mm  
IP 40



**B1060365**  
TOPTEC 154 H, Vers. I  
ABS (UL 94 HB)  
off-white RAL 9002  
154x84x56mm  
IP 40



**B1060369**  
TOPTEC 154 H, Vers. I  
ABS (UL 94 HB)  
black RAL 9005  
154x84x56mm  
IP 40



**B1060465**  
TOPTEC 154 H, Vers. II  
ABS (UL 94 HB)  
off-white RAL 9002  
154x84x56mm  
IP 40



**B1060469**  
TOPTEC 154 H, Vers. II  
ABS (UL 94 HB)  
black RAL 9005  
154x84x56mm  
IP 40

# TOPTEC



**B1065365**  
TOPTEC 154 F, Vers. I  
ABS (UL 94 HB)  
off-white RAL 9002  
154x84x38mm  
IP 40



**B1065369**  
TOPTEC 154 F, Vers. I  
ABS (UL 94 HB)  
black RAL 9005  
154x84x38mm  
IP 40



**B1065465**  
TOPTEC 154 F, Vers. II  
ABS (UL 94 HB)  
off-white RAL 9002  
154x84x38mm  
IP 40



**B1065469**  
TOPTEC 154 F, Vers. II  
ABS (UL 94 HB)  
black RAL 9005  
154x84x38mm  
IP 40



**B1070365**  
TOPTEC 194 H, Vers. I  
ABS (UL 94 HB)  
off-white RAL 9002  
194x115x68mm  
IP 40



**B1070369**  
TOPTEC 194 H, Vers. I  
ABS (UL 94 HB)  
black RAL 9005  
194x115x68mm  
IP 40



**B1070465**  
TOPTEC 194 H, Vers. II  
ABS (UL 94 HB)  
off-white RAL 9002  
194x115x68mm  
IP 40



**B1070469**  
TOPTEC 194 H, Vers. II  
ABS (UL 94 HB)  
black RAL 9005  
194x115x68mm  
IP 40



**B1075365**  
TOPTEC 194 F, Vers. I  
ABS (UL 94 HB)  
off-white RAL 9002  
194x115x46mm  
IP 40



**B1075369**  
TOPTEC 194 F, Vers. I  
ABS (UL 94 HB)  
black RAL 9005  
194x115x46mm  
IP 40

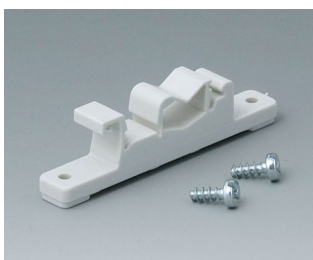


**B1075465**  
TOPTEC 194 F, Vers. II  
ABS (UL 94 HB)  
off-white RAL 9002  
194x115x46mm  
IP 40



**B1075469**  
TOPTEC 194 F, Vers. II  
ABS (UL 94 HB)  
black RAL 9005  
194x115x46mm  
IP 40

## Accessory "wall/holder"



**B1300017**  
Fastening element for DIN-Rails  
PA 6  
off-white RAL 9002



**B1300019**  
Fastening element for DIN-Rails  
PA 6  
black RAL 9005



**B1340028**  
Wall suspension element for  
Topotec 102  
PC+ABS (UL 94 V-0)  
pebble grey RAL 7032



**B1340029**  
Wall suspension element for  
Topotec 102  
ABS (UL 94 HB)  
black RAL 9005

# TOPTEC



**B1350028**  
Wall suspension element for  
Toptec 123  
PC+ABS (UL 94 V-0)  
pebble grey RAL 7032



**B1350029**  
Wall suspension element for  
Toptec 123  
ABS (UL 94 HB)  
black RAL 9005



**B1360028**  
Wall suspension element for  
Toptec 154  
PC+ABS (UL 94 V-0)  
pebble grey RAL 7032



**B1360029**  
Wall suspension element for  
Toptec 154  
ABS (UL 94 HB)  
black RAL 9005



**B1370028**  
Wall suspension element for  
Toptec 194  
PC+ABS (UL 94 V-0)  
pebble grey RAL 7032



**B1370029**  
Wall suspension element for  
Toptec 194  
ABS (UL 94 HB)  
black RAL 9005

## Accessory "screws"



**A0305031**  
Self-tapping screws 2.5 x 6 mm  
(PZ1)



**A9199008**  
Set of screws

## Accessory



**A9207150**  
Anti-slide feet 6.5 x 2 mm  
transparent

Nos reservamos el derecho a realizar modificaciones técnicas. © OKW Gehäusesysteme, Buchen (Alemania).