

STAR-KNOBS

Mandos giratorios modernos y con iluminación

Nuestros mandos STAR-KNOBS están diseñados para interfaces basadas en menú, haga clic en la rotación y haga clic en "push-in" para la función "OK". Esto reduce el número de mandos y controles necesarios en el panel frontal. La iluminación es un punto de luz visual y mejora el funcionamiento del usuario del equipo.

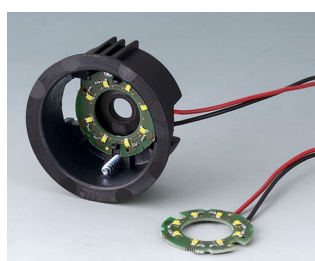
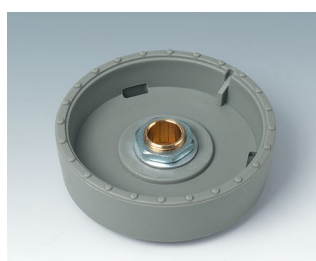
- Diseño innovador, para montaje enrasado o en superficie.
- En la versión encastrada representa una transición atractiva entre el mando y el frontal del dispositivo; el mando puede iluminarse, es decir, un anillo entre la concavidad y la cubierta del mando se ilumina.
- En la versión en superficie, el diseño del mando convence por su cuerpo ligeramente inclinado hacia el eje interior, permitiendo así un funcionamiento ergonómico; el mando está montado sobre un anillo de 3 mm de altura, que puede iluminarse si se desea
- Iluminación económica con la moderna tecnología SMD-LED para fuentes de alimentación de 5 V: retroiluminación opcional con luz blanca para los colores diamante, esmeralda y zafiro, y retroiluminación RGB o blanca para los colores diamante, esmeralda y zafiro para resultados personalizados como accesorio.
- Mando con o sin marca en relieve
- Tapa con o sin muesca para dedos para mayor precisión del ajuste.
- Sistema probado de mandriles portapieza con un apoyo seguro sobre el eje
- Par motor max.: montaje = 1,5 Nm, funcionamiento = 1,2 Nm

Tamaños de los mandos Perforaciones del eje

∅ 33 mm	6 mm, 1/4"
∅ 41 mm	6 mm

Componentes mínimos de un STAR-KNOBS:

1 mando, 1 tapa, 1 juego de montaje



STAR-KNOBS

Aplicaciones

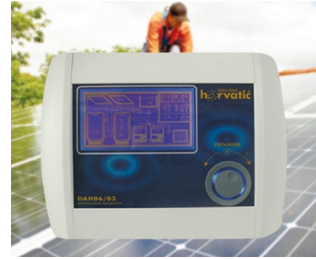
Para potenciómetros giratorios o generadores de impulsos con extremos de árbol redondeados según la norma DIN, también con función táctil. Tecnologías de medición y regulación, tecnologías de medicina y laboratorio, wellness, salud, tecnologías de calefacción y climatización, comunicación, edificios, smart factory, ecc.



Control element for pump control station



Control element for respiratory assistance apparatus



Control unit for photovoltaic solar installations



Heater for blood, blood substitutes and infusion solutions



Multiple analytical resonance system

Modificaciones específicas del cliente

¿Qué necesita en su producto personalizado? En caso necesario, le suministramos las cajas y botones giratorios listas para el montaje con todas las modificaciones y acabados precisos.

Opciones de productos para Star-Knobs



Mecanizado



Lacado



Impresión



Inscripción láser



Confeción y montaje

STAR-KNOBS

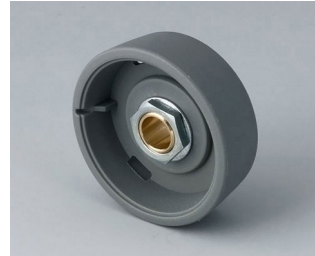
Versiones



B8033068
STAR-KNOBS 33
PA 6
volcano
33x14mm 6mm



B8033069
STAR-KNOBS 33
PA 6
nero
33x14mm 6mm



B8033638
STAR-KNOBS 33
PA 6
volcano
33x14mm 1/4"



B8033639
STAR-KNOBS 33
PA 6
nero
33x14mm 1/4"



B8041068
STAR-KNOBS 41
PA 6
volcano
41x14mm 6mm



B8041069
STAR-KNOBS 41
PA 6
nero
41x14mm 6mm



B8133068
STAR-KNOBS 33, with knurls
PA 6
volcano
33x14mm 6mm



B8133069
STAR-KNOBS 33, with knurls
PA 6
nero
33x14mm 6mm



B8133638
STAR-KNOBS 33, with knurls
PA 6
volcano
33x14mm 1/4"



B8133639
STAR-KNOBS 33, with knurls
PA 6
nero
33x14mm 1/4"



B8141068
STAR-KNOBS 41, with knurls
PA 6
volcano
41x14mm 6mm



B8141069
STAR-KNOBS 41, with knurls
PA 6
nero
41x14mm 6mm



B8233061
STAR-KNOBS 33
PC (UL 94 HB)
diamond
33x14mm 6mm



B8233065
STAR-KNOBS 33
PC (UL 94 HB)
emerald
33x14mm 6mm



B8233066
STAR-KNOBS 33
PC (UL 94 HB)
sapphire
33x14mm 6mm



B8233631
STAR-KNOBS 33
PC (UL 94 HB)
diamond
33x14mm 1/4"

STAR-KNOBS



B8233635
STAR-KNOBS 33
PC (UL 94 HB)
emerald
33x14mm 1/4"



B8233636
STAR-KNOBS 33
PC (UL 94 HB)
sapphire
33x14mm 1/4"



B8241061
STAR-KNOBS 41
PC (UL 94 HB)
diamond
41x14mm 6mm



B8241065
STAR-KNOBS 41
PC (UL 94 HB)
emerald
41x14mm 6mm



B8241066
STAR-KNOBS 41
PC (UL 94 HB)
sapphire
41x14mm 6mm



B8333061
STAR-KNOBS 33, with knurls
PC (UL 94 HB)
diamond
33x14mm 6mm



B8333065
STAR-KNOBS 33, with knurls
PC (UL 94 HB)
emerald
33x14mm 6mm



B8333066
STAR-KNOBS 33, with knurls
PC (UL 94 HB)
sapphire
33x14mm 6mm



B8333631
STAR-KNOBS 33, with knurls
PC (UL 94 HB)
diamond
33x14mm 1/4"



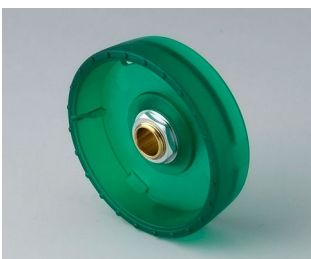
B8333635
STAR-KNOBS 33, with knurls
PC (UL 94 HB)
emerald
33x14mm 1/4"



B8333636
STAR-KNOBS 33, with knurls
PC (UL 94 HB)
sapphire
33x14mm 1/4"



B8341061
STAR-KNOBS 41, with knurls
PC (UL 94 HB)
diamond
41x14mm 6mm



B8341065
STAR-KNOBS 41, with knurls
PC (UL 94 HB)
emerald
41x14mm 6mm



B8341066
STAR-KNOBS 41, with knurls
PC (UL 94 HB)
sapphire
41x14mm 6mm



B8633008
Cover 33
PA 6
volcano



B8633009
Cover 33
PA 6
nero

STAR-KNOBS



B8633108
 Cover 33, with finger recess
 PA 6
 volcano



B8633109
 Cover 33, with finger recess
 PA 6
 nero



B8641008
 Cover 41
 PA 6
 volcano



B8641009
 Cover 41
 PA 6
 nero



B8641108
 Cover 41, with finger recess
 PA 6
 volcano



B8641109
 Cover 41, with finger recess
 PA 6
 nero



B8733118
 Assembly kit 33, flush fitting
 version
 PA 6
 volcano



B8733119
 Assembly kit 33, flush fitting
 version
 PA 6
 nero



B8733201
 Assembly kit 33, surface-
 mounted version
 PC (UL 94 HB)
 diamond



B8733206
 Assembly kit 33, surface-
 mounted version
 PC (UL 94 HB)
 sapphire



B8733218
 Assembly kit 33, surface-
 mounted version
 PA 6
 volcano



B8733219
 Assembly kit 33, surface-
 mounted version
 PA 6
 nero



B8741118
 Assembly kit 41, flush fitting
 version
 PA 6
 volcano



B8741119
 Assembly kit 41, flush fitting
 version
 PA 6
 nero



B8741201
 Assembly kit 41, surface-
 mounted version
 PC (UL 94 HB)
 diamond



B8741206
 Assembly kit 41, surface-
 mounted version
 PC (UL 94 HB)
 sapphire

STAR-KNOBS



B8741218
Assembly kit 41, surface-mounted version
PA 6
volcano



B8741219
Assembly kit 41, surface-mounted version
PA 6
nero

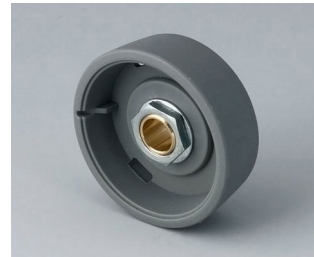
System components to complete



B8033068
STAR-KNOBS 33
PA 6
volcano
33x14mm 6mm



B8033069
STAR-KNOBS 33
PA 6
nero
33x14mm 6mm



B8033638
STAR-KNOBS 33
PA 6
volcano
33x14mm 1/4"



B8033639
STAR-KNOBS 33
PA 6
nero
33x14mm 1/4"



B8041068
STAR-KNOBS 41
PA 6
volcano
41x14mm 6mm



B8041069
STAR-KNOBS 41
PA 6
nero
41x14mm 6mm



B8133068
STAR-KNOBS 33, with knurls
PA 6
volcano
33x14mm 6mm



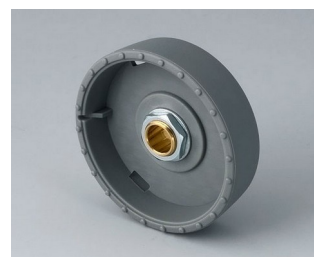
B8133069
STAR-KNOBS 33, with knurls
PA 6
nero
33x14mm 6mm



B8133638
STAR-KNOBS 33, with knurls
PA 6
volcano
33x14mm 1/4"



B8133639
STAR-KNOBS 33, with knurls
PA 6
nero
33x14mm 1/4"



B8141068
STAR-KNOBS 41, with knurls
PA 6
volcano
41x14mm 6mm



B8141069
STAR-KNOBS 41, with knurls
PA 6
nero
41x14mm 6mm

STAR-KNOBS



B8233061
STAR-KNOBS 33
PC (UL 94 HB)
diamond
33x14mm 6mm



B8233065
STAR-KNOBS 33
PC (UL 94 HB)
emerald
33x14mm 6mm



B8233066
STAR-KNOBS 33
PC (UL 94 HB)
sapphire
33x14mm 6mm



B8233631
STAR-KNOBS 33
PC (UL 94 HB)
diamond
33x14mm 1/4"



B8233635
STAR-KNOBS 33
PC (UL 94 HB)
emerald
33x14mm 1/4"



B8233636
STAR-KNOBS 33
PC (UL 94 HB)
sapphire
33x14mm 1/4"



B8241061
STAR-KNOBS 41
PC (UL 94 HB)
diamond
41x14mm 6mm



B8241065
STAR-KNOBS 41
PC (UL 94 HB)
emerald
41x14mm 6mm



B8241066
STAR-KNOBS 41
PC (UL 94 HB)
sapphire
41x14mm 6mm



B8333061
STAR-KNOBS 33, with knurls
PC (UL 94 HB)
diamond
33x14mm 6mm



B8333065
STAR-KNOBS 33, with knurls
PC (UL 94 HB)
emerald
33x14mm 6mm



B8333066
STAR-KNOBS 33, with knurls
PC (UL 94 HB)
sapphire
33x14mm 6mm



B8333631
STAR-KNOBS 33, with knurls
PC (UL 94 HB)
diamond
33x14mm 1/4"



B8333635
STAR-KNOBS 33, with knurls
PC (UL 94 HB)
emerald
33x14mm 1/4"



B8333636
STAR-KNOBS 33, with knurls
PC (UL 94 HB)
sapphire
33x14mm 1/4"



B8341061
STAR-KNOBS 41, with knurls
PC (UL 94 HB)
diamond
41x14mm 6mm

STAR-KNOBS



B8341065
STAR-KNOBS 41, with knurls
PC (UL 94 HB)
emerald
41x14mm 6mm



B8341066
STAR-KNOBS 41, with knurls
PC (UL 94 HB)
sapphire
41x14mm 6mm



B8633008
Cover 33
PA 6
volcano



B8633009
Cover 33
PA 6
nero



B8633108
Cover 33, with finger recess
PA 6
volcano



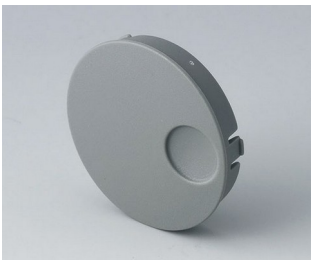
B8633109
Cover 33, with finger recess
PA 6
nero



B8641008
Cover 41
PA 6
volcano



B8641009
Cover 41
PA 6
nero

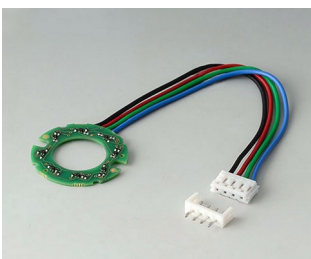


B8641108
Cover 41, with finger recess
PA 6
volcano

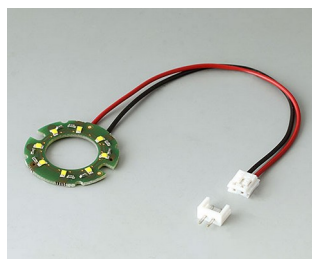


B8641109
Cover 41, with finger recess
PA 6
nero

Accessory "illumination"



B7546001
LED illumination kit, 8 LEDs
(RGB backlight)



B8733004
LED illumination kit

STAR-KNOBS

Accessory



A6207009
Round nut M7 x 0.75



A6210009
Round nut M10 x 0.75



A6295009
Round nut 3/8"-32G



A6300000
Spanner



B8733001
Assembly support 33
ABS (UL 94 HB)
green



B8741001
Assembly support 41
ABS (UL 94 HB)
green

Nos reservamos el derecho a realizar modificaciones técnicas. © OKW Gehäusesysteme, Buchen (Alemania).