

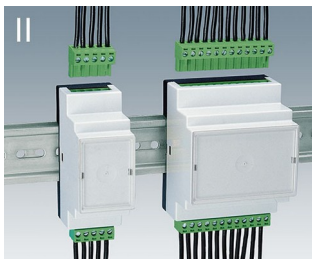
RAILTEC B

Boitiers polyvalents pour rails de norme DIN

Le montage rapide et simple par encliquetage sur les rails conformes à la norme DIN EN 60715 TH35 caractérise les boitiers de la famille RAILTEC.

- 6 tailles (2-12 modules) analogues norme DIN 43880, taille 1;
4 tailles de cadre dans la conception plat, 2 versions;
4 tailles (2 à 9 modules) avec niveaux de raccordement plat/élevé
- boitiers entièrement isolés et avec protection contre les contacts directs selon la norme VBG 4 et IEC 529/DIN VDE 0470-1
- matériau ignifuge (UL 94 V-0).
- **version I et XI** : pour borniers à circuits imprimés, grille 5,0/5,08
- **version II et XII** : pour réglettes à broches, grille 5,0/5,08
- **version III et XIII** : boitiers fermés, par ex. pour connecteur enfichable par l'avant, connecteur SUB-D, etc.
- **version IV** : pour borniers à circuits imprimés, grille 5,0/5,08 (en bas seulement)
- **version V** : avec perforations, grille 5,0
- **version VI** : boitiers ouverts pour configurations personnalisées (cache-bornes/cloison), au choix, un ou deux niveaux de raccordement
- recouvrement pour les connecteurs enfichables KNX; conviennent pour les modules 2 et 4 des versions VI ou parties supérieures plat
- conviennent pour les rails DIN EN 60715 TH35 ou pour une fixation directement au mur
- avec/sans fentes d'aération pour une bonne évacuation de la chaleur
- souplesse au niveau de l'insertion de composants : positionnement des circuits imprimés avec trois orientations possibles ; partie inférieure avec bossages de fixation, partie supérieure avec guidages
- prémontage d'un clip de fixation dans la partie inférieure
- le couvercle transparent (accessoire) protège les éléments d'affichage et de commande
- degré de protection < IP 40
- **NOUVEAU** : RAILTEC BP, M22 – Boitier avec panneaux latéraux et face avant clipsables. Assemblage facile et rapide, montage express sur rails DIN EN 60715 TH35. Capot à charnière transparent disponible en option (accessoire).

RAILTEC B



RAILTEC B

Ex. d'application

Utilisation universelle dans le domaine des installations. Le boîtier satisfait aux prescriptions de l'industrie de la construction mécanique et de l'industrie automobile. Équipement technique pour l'automatisation en bâtiments et la domotique SMART-HOME. Convient en particulier pour la technique de commande et de régulation.



Appareils de mesure de la puissance pour l'analyse énergétique



Compteur intelligent pour la consommation d'électricité



Compteur à distance pour la surveillance de l'état



Détecteur de niveau d'eau



Gestion de l'énergie dans les centres de données



Indicateur de défaut à la terre et de court-circuit



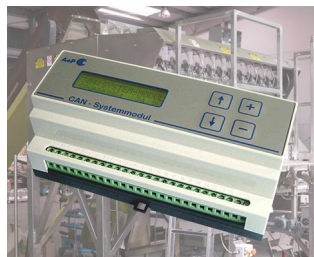
Industrial Gateways



Modems industriels VDSL2/ADSL2



Surveillance des variables électriques



Système de bus CAN pour machines d'emballage

Modifications spécifiques client

De quoi avez-vous besoin pour réaliser un produit entièrement personnalisé ? Si vous le souhaitez, nous vous fournissons les boîtiers et boutons prêts à l'encastrement, toutes modifications et finitions demandées comprises. Options de personnalisation pour Railtec B

RAILTEC B



Usinage mécanique



Peinture



Impression



Marquage laser



Étiquette, Films de décoration graphique



Assemblage/montage

Versions



B6501110
RAILTEC B, 2 modules, Vers. V
PC (UL 94 V-0)
gris clair RAL 7035
35x86x58mm



B6501111
RAILTEC B, 2 modules, Vers. I
PC (UL 94 V-0)
gris clair RAL 7035
35x86x58mm



B6501112
RAILTEC B, 2 modules, Vers. II
PC (UL 94 V-0)
gris clair RAL 7035
35x86x58mm



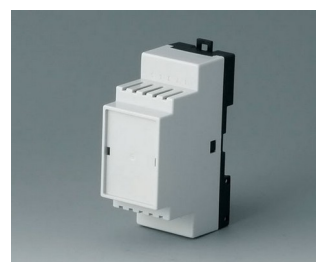
B6501113
RAILTEC B, 2 modules, Vers. III
PC (UL 94 V-0)
gris clair RAL 7035
35x86x58mm



B6501114
RAILTEC B, 2 modules, Vers. I
PC (UL 94 V-0)
gris clair RAL 7035
35x86x58mm



B6501115
RAILTEC B, 2 modules, Vers. II
PC (UL 94 V-0)
gris clair RAL 7035
35x86x58mm



B6501116
RAILTEC B, 2 modules, Vers. III
PC (UL 94 V-0)
gris clair RAL 7035
35x86x58mm



B6501117
RAILTEC B, 2 modules, Vers. IV
PC (UL 94 V-0)
gris clair RAL 7035
35x86x58mm

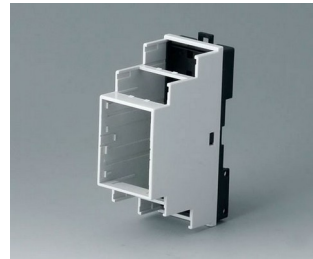
RAILTEC B



B6501118
 RAILTEC B, 2 modules, Vers. IV
 PC (UL 94 V-0)
 gris clair RAL 7035
 35x86x58mm



B6501119
 RAILTEC B, 2 modules, Vers. V
 PC (UL 94 V-0)
 gris clair RAL 7035
 35x86x58mm



B6501121
 RAILTEC B, 2 modules, Vers. VI
 PC (UL 94 V-0)
 gris clair RAL 7035
 35x90x58mm



B6501223
 RAILTEC B, 2 modules, Vers. III
 plat
 PC (UL 94 V-0)
 gris clair RAL 7035
 35x86x31,25mm



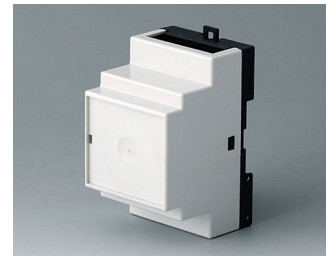
B6501229
 RAILTEC B, 2 modules, Vers.
 plat
 PC (UL 94 V-0)
 gris clair RAL 7035
 35x89,6x31,25mm



B6502110
 RAILTEC B, 3 modules, Vers. V
 PC (UL 94 V-0)
 gris clair RAL 7035
 52,5x86x58mm



B6502111
 RAILTEC B, 3 modules, Vers. I
 PC (UL 94 V-0)
 gris clair RAL 7035
 52,5x86x58mm



B6502112
 RAILTEC B, 3 modules, Vers. II
 PC (UL 94 V-0)
 gris clair RAL 7035
 52,5x86x58mm



B6502113
 RAILTEC B, 3 modules, Vers. III
 PC (UL 94 V-0)
 gris clair RAL 7035
 52,5x86x58mm



B6502114
 RAILTEC B, 3 modules, Vers. I
 PC (UL 94 V-0)
 gris clair RAL 7035
 52,5x86x58mm



B6502115
 RAILTEC B, 3 modules, Vers. II
 PC (UL 94 V-0)
 gris clair RAL 7035
 52,5x86x58mm



B6502116
 RAILTEC B, 3 modules, Vers. III
 PC (UL 94 V-0)
 gris clair RAL 7035
 52,5x86x58mm



B6502117
 RAILTEC B, 3 modules, Vers. IV
 PC (UL 94 V-0)
 gris clair RAL 7035
 52,5x86x58mm



B6502118
 RAILTEC B, 3 modules, Vers. IV
 PC (UL 94 V-0)
 gris clair RAL 7035
 52,5x86x58mm



B6502119
 RAILTEC B, 3 modules, Vers. V
 PC (UL 94 V-0)
 gris clair RAL 7035
 52,5x86x58mm



B6502121
 RAILTEC B, 3 modules, Vers. VI
 PC (UL 94 V-0)
 gris clair RAL 7035
 52,5x90x58mm

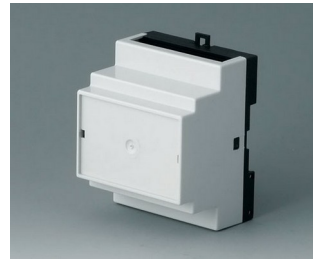
RAILTEC B



B6503110
RAILTEC B, 4 modules, Vers. V
PC (UL 94 V-0)
gris clair RAL 7035
70x86x58mm



B6503111
RAILTEC B, 4 modules, Vers. I
PC (UL 94 V-0)
gris clair RAL 7035
70x86x58mm



B6503112
RAILTEC B, 4 modules, Vers. II
PC (UL 94 V-0)
gris clair RAL 7035
70x86x58mm



B6503113
RAILTEC B, 4 modules, Vers. III
PC (UL 94 V-0)
gris clair RAL 7035
70x86x58mm



B6503114
RAILTEC B, 4 modules, Vers. I
PC (UL 94 V-0)
gris clair RAL 7035
70x86x58mm



B6503115
RAILTEC B, 4 modules, Vers. II
PC (UL 94 V-0)
gris clair RAL 7035
70x86x58mm



B6503116
RAILTEC B, 4 modules, Vers. III
PC (UL 94 V-0)
gris clair RAL 7035
70x86x58mm



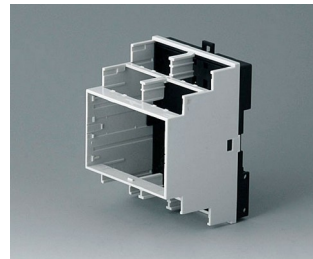
B6503117
RAILTEC B, 4 modules, Vers. IV
PC (UL 94 V-0)
gris clair RAL 7035
70x86x58mm



B6503118
RAILTEC B, 4 modules, Vers. IV
PC (UL 94 V-0)
gris clair RAL 7035
70x86x58mm



B6503119
RAILTEC B, 4 modules, Vers. V
PC (UL 94 V-0)
gris clair RAL 7035
70x86x58mm



B6503121
RAILTEC B, 4 modules, Vers. VI
PC (UL 94 V-0)
gris clair RAL 7035
70x90x58mm



B6503223
RAILTEC B, 4 modules, Vers. III
plat
PC (UL 94 V-0)
gris clair RAL 7035
70x86x31,25mm



B6503229
RAILTEC B, 4 modules, Vers.
plat
PC (UL 94 V-0)
gris clair RAL 7035
70x89,6x31,25mm



B6504110
RAILTEC B, 6 modules, Vers. V
PC (UL 94 V-0)
gris clair RAL 7035
105x86x59mm

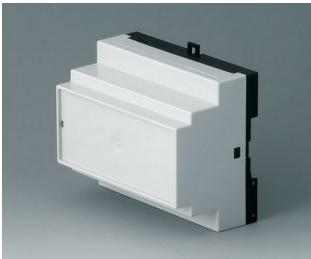


B6504111
RAILTEC B, 6 modules, Vers. I
PC (UL 94 V-0)
gris clair RAL 7035
105x86x59mm



B6504112
RAILTEC B, 6 modules, Vers. II
PC (UL 94 V-0)
gris clair RAL 7035
105x86x59mm

RAILTEC B



B6504113
RAILTEC B, 6 modules, Vers. III
PC (UL 94 V-0)
gris clair RAL 7035
105x86x59mm



B6504114
RAILTEC B, 6 modules, Vers. I
PC (UL 94 V-0)
gris clair RAL 7035
105x86x59mm



B6504115
RAILTEC B, 6 modules, Vers. II
PC (UL 94 V-0)
gris clair RAL 7035
105x86x59mm



B6504116
RAILTEC B, 6 modules, Vers. III
PC (UL 94 V-0)
gris clair RAL 7035
105x86x59mm



B6504117
RAILTEC B, 6 modules, Vers. IV
PC (UL 94 V-0)
gris clair RAL 7035
105x86x59mm



B6504118
RAILTEC B, 6 modules, Vers. IV
PC (UL 94 V-0)
gris clair RAL 7035
105x86x59mm



B6504119
RAILTEC B, 6 modules, Vers. V
PC (UL 94 V-0)
gris clair RAL 7035
105x86x59mm



B6504121
RAILTEC B, 6 modules, Vers. VI
PC (UL 94 V-0)
gris clair RAL 7035
105x90x58mm



B6504223
RAILTEC B, 6 modules, Vers. III
plat
PC (UL 94 V-0)
gris clair RAL 7035
105x86x31,25mm



B6504229
RAILTEC B, 6 modules, Vers.
plat
PC (UL 94 V-0)
gris clair RAL 7035
105x89,6x31,25mm



B6505110
RAILTEC B, 9 modules, Vers. V
PC (UL 94 V-0)
gris clair RAL 7035
157x86x59mm



B6505111
RAILTEC B, 9 modules, Vers. I
PC (UL 94 V-0)
gris clair RAL 7035
157x86x59mm



B6505112
RAILTEC B, 9 modules, Vers. II
PC (UL 94 V-0)
gris clair RAL 7035
157x86x59mm



B6505113
RAILTEC B, 9 modules, Vers. III
PC (UL 94 V-0)
gris clair RAL 7035
157x86x59mm



B6505114
RAILTEC B, 9 modules, Vers. I
PC (UL 94 V-0)
gris clair RAL 7035
157x86x59mm



B6505115
RAILTEC B, 9 modules, Vers. II
PC (UL 94 V-0)
gris clair RAL 7035
157x86x59mm

RAILTEC B



B6505116
RAILTEC B, 9 modules, Vers. III
PC (UL 94 V-0)
gris clair RAL 7035
157x86x59mm



B6505117
RAILTEC B, 9 modules, Vers. IV
PC (UL 94 V-0)
gris clair RAL 7035
157x86x59mm



B6505118
RAILTEC B, 9 modules, Vers. IV
PC (UL 94 V-0)
gris clair RAL 7035
157x86x59mm



B6505119
RAILTEC B, 9 modules, Vers. V
PC (UL 94 V-0)
gris clair RAL 7035
157x86x59mm



B6505121
RAILTEC B, 9 modules, Vers. VI
PC (UL 94 V-0)
gris clair RAL 7035
157x90x58mm



B6505223
RAILTEC B, 9 modules, Vers. III
plat
PC (UL 94 V-0)
gris clair RAL 7035
157x86x31,25mm



B6505229
RAILTEC B, 9 modules, Vers.
plat
PC (UL 94 V-0)
gris clair RAL 7035
157,5x89,6x31,25mm



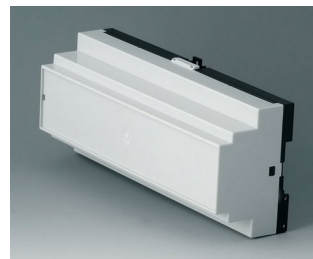
B6506110
RAILTEC B, 12 modules, Vers. V
PC (UL 94 V-0)
gris clair RAL 7035
210x90x58mm



B6506111
RAILTEC B, 12 modules, Vers. I
PC (UL 94 V-0)
gris clair RAL 7035
210x90x58mm



B6506112
RAILTEC B, 12 modules, Vers. II
PC (UL 94 V-0)
gris clair RAL 7035
210x90x58mm



B6506113
RAILTEC B, 12 modules, Vers.
III
PC (UL 94 V-0)
gris clair RAL 7035
210x90x58mm



B6506114
RAILTEC B, 12 modules, Vers. I
PC (UL 94 V-0)
gris clair RAL 7035
210x90x58mm



B6506115
RAILTEC B, 12 modules, Vers. II
PC (UL 94 V-0)
gris clair RAL 7035
210x90x58mm



B6506116
RAILTEC B, 12 modules, Vers.
III
PC (UL 94 V-0)
gris clair RAL 7035
210x90x58mm



B6506117
RAILTEC B, 12 modules, Vers.
IV
PC (UL 94 V-0)
gris clair RAL 7035
210x90x58mm

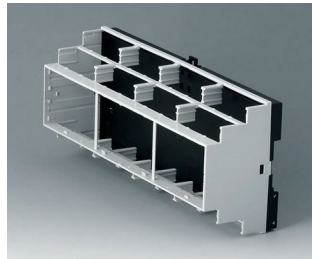


B6506118
RAILTEC B, 12 modules, Vers.
IV
PC (UL 94 V-0)
gris clair RAL 7035
210x90x58mm

RAILTEC B



B6506119
RAILTEC B, 12 modules, Vers. V
PC (UL 94 V-0)
gris clair RAL 7035
210x90x58mm



B6506121
RAILTEC B, 12 modules, Vers. VI
PC (UL 94 V-0)
gris clair RAL 7035
210x90x58mm



B6511111
RAILTEC B, 2 modules, Vers. XI
PC (UL 94 V-0)
gris clair RAL 7035
35x86x58mm



B6511112
RAILTEC B, 2 modules, Vers. XII
PC (UL 94 V-0)
gris clair RAL 7035
35x86x58mm



B6511113
RAILTEC B, 2 modules, Vers. XIII
PC (UL 94 V-0)
gris clair RAL 7035
35x86x58mm



B6513111
RAILTEC B, 4 modules, Vers. XI
PC (UL 94 V-0)
gris clair RAL 7035
70x86x58mm



B6513112
RAILTEC B, 4 modules, Vers. XII
PC (UL 94 V-0)
gris clair RAL 7035
70x86x58mm



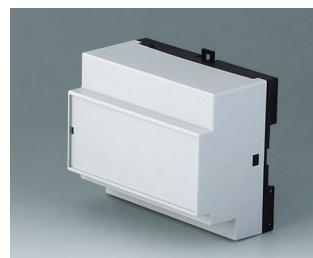
B6513113
RAILTEC B, 4 modules, Vers. XIII
PC (UL 94 V-0)
gris clair RAL 7035
70x86x58mm



B6514111
RAILTEC B, 6 modules, Vers. XI
PC (UL 94 V-0)
gris clair RAL 7035
105x86x59mm



B6514112
RAILTEC B, 6 modules, Vers. XII
PC (UL 94 V-0)
gris clair RAL 7035
105x86x59mm



B6514113
RAILTEC B, 6 modules, Vers. XIII
PC (UL 94 V-0)
gris clair RAL 7035
105x86x59mm



B6515111
RAILTEC B, 9 modules, Vers. XI
PC (UL 94 V-0)
gris clair RAL 7035
157x86x59mm



B6515112
RAILTEC B, 9 modules, Vers. XII
PC (UL 94 V-0)
gris clair RAL 7035
157x86x59mm



B6515113
RAILTEC B, 9 modules, Vers. XIII
PC (UL 94 V-0)
gris clair RAL 7035
157x86x59mm



B6522101
RAILTEC BP, M22, panneaux
latéraux fermés
PC (UL 94 V-0)
gris clair RAL 7035
95x23x113mm



B6522102
RAILTEC BP, M22, panneau
latéral fermé et panneau latéral
avec aération
PC (UL 94 V-0)
gris clair RAL 7035
95x23x113mm

RAILTEC B



B6522103
 RAILTEC BP, M22, panneaux
 latéraux avec aération
 PC (UL 94 V-0)
 gris clair RAL 7035
 95x23x113mm

Accessoires "protection"



B6622101
 Capot à charnière transparent
 transparent

Accessoires "muraux/support"

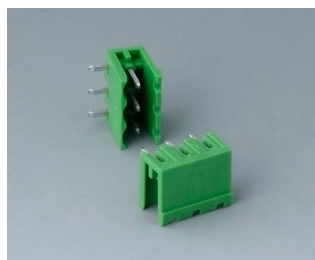


B6600334
 Jeu de support mural
 PPO (UL 94 V-0)
 noir

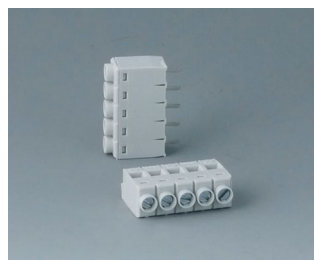
Accessoires "bornes"



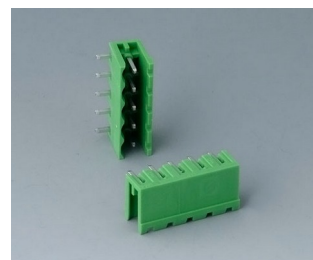
B6600111
 Borne à circuit imprimé, grille 5,0
 PA 68 (UL 94 V-0)
 gris clair



B6600222
 Réglette à broches, grille 5,08
 PA 68 (UL 94 V-0)

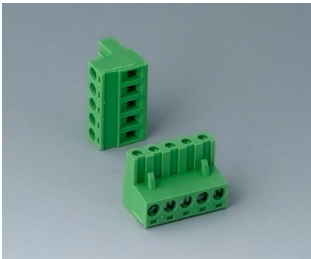


B6601111
 Borne à circuit imprimé, grille 5,0
 PA 68 (UL 94 V-0)

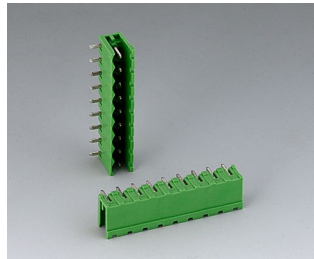


B6601222
 Réglette à broches, grille 5,08
 PA 6 (UL 94 V-0)

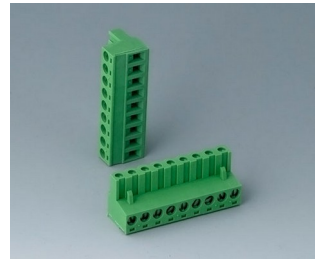
RAILTEC B



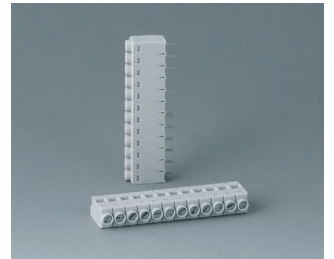
B6601223
Réglette à broches, grille 5,08
PA 6 (UL 94 V-0)



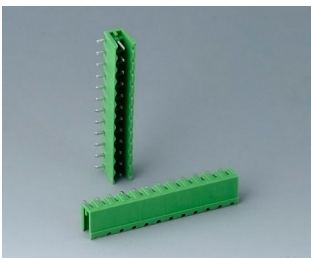
B6602222
Réglette à broches, grille 5,08
PA 6 (UL 94 V-0)



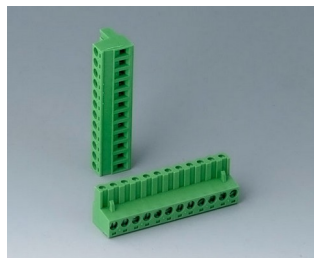
B6602223
Réglette à broches, grille 5,08
PA 6 (UL 94 V-0)



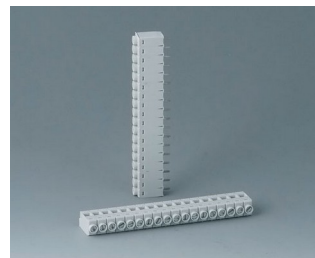
B6603111
Borne à circuit imprimé, grille 5,0
PA 68 (UL 94 V-0)



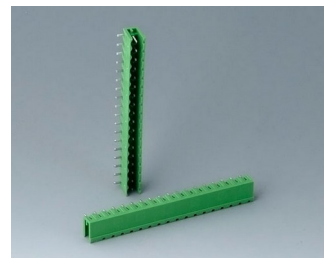
B6603222
Réglette à broches, grille 5,08
PA 6 (UL 94 V-0)



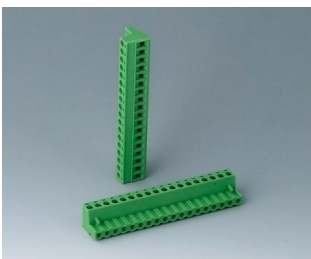
B6603223
Réglette à broches, grille 5,08
PA 6 (UL 94 V-0)



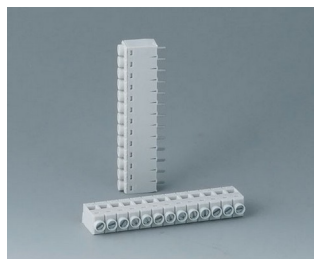
B6604111
Borne à circuit imprimé, grille 5,0
PA 68 (UL 94 V-0)



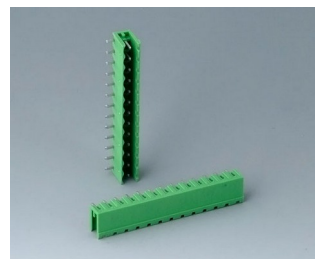
B6604222
Réglette à broches, grille 5,08
PA 68 (UL 94 V-0)



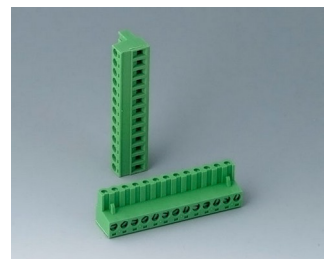
B6604223
Réglette à broches, grille 5,08
PA 68 (UL 94 V-0)



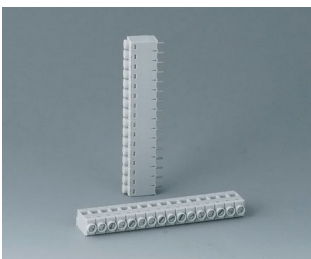
B6605111
Borne à circuit imprimé, grille 5,0
PA 68 (UL 94 V-0)



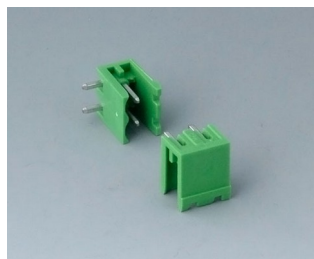
B6605222
Réglette à broches, grille 5,08
PA 6 (UL 94 V-0)



B6605223
Réglette à broches, grille 5,08
PA 6 (UL 94 V-0)



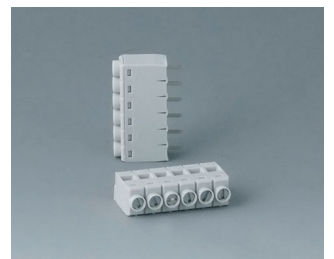
B6606111
Borne à circuit imprimé, grille 5,0
PA 68 (UL 94 V-0)



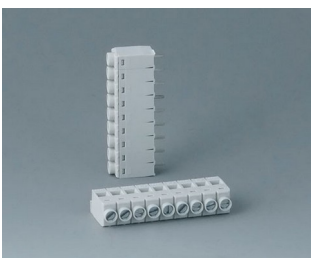
B6606222
Réglette à broches, grille 5,08
PA 6 (UL 94 V-0)



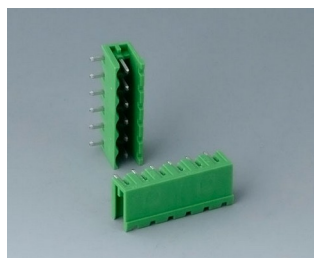
B6606223
Réglette à broches, grille 5,08
PA 6 (UL 94 V-0)



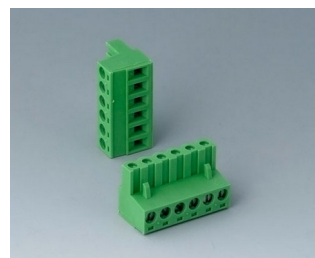
B6607111
Borne à circuit imprimé, grille 5,0
PA 68 (UL 94 V-0)



B6608111
Borne à circuit imprimé, grille 5,0
PA 68 (UL 94 V-0)



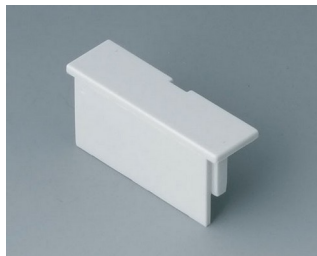
B6608222
Réglette à broches, grille 5,08
PA 68 (UL 94 V-0)



B6608223
Réglette à broches, grille 5,08
PA 68 (UL 94 V-0)

RAILTEC B

Accessoires "couvre-bornes"



B6607140
Cache-bornes, plate
PC (UL 94 V-0)
gris clair



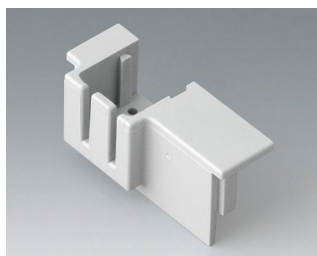
B6607141
Cache-bornes, plat
PC (UL 94 V-0)
gris clair



B6607142
Cache-bornes, plat
PC (UL 94 V-0)
gris clair



B6607143
Cache-bornes, plat
PC (UL 94 V-0)
gris clair



B6607145
Cache KNX, plat
PC (UL 94 V-0)
gris clair



B6607160
Cache-bornes, surélevé
PC (UL 94 V-0)
gris clair



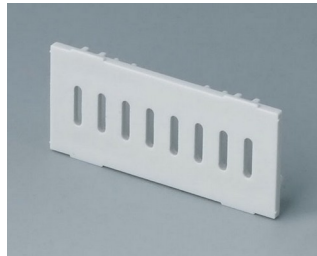
B6607161
Cache-bornes, surélevé
PC (UL 94 V-0)
gris clair



B6607162
Cache-bornes, surélevé
PC (UL 94 V-0)
gris clair



B6607163
Cache-bornes, surélevé
PC (UL 94 V-0)
gris clair



B6607191
Cloison
PC (UL 94 V-0)
gris clair



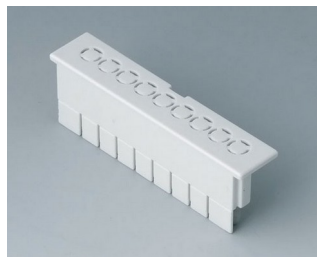
B6608140
Cache-bornes, plat
PC (UL 94 V-0)
gris clair



B6608141
Cache-bornes, plat
PC (UL 94 V-0)
gris clair



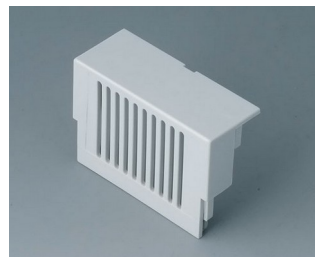
B6608142
Cache-bornes, plat
PC (UL 94 V-0)
gris clair



B6608143
Cache-bornes, plat
PC (UL 94 V-0)
gris clair



B6608160
Cache-bornes, surélevé
PC (UL 94 V-0)
gris clair



B6608161
Cache-bornes, surélevé
PC (UL 94 V-0)
gris clair

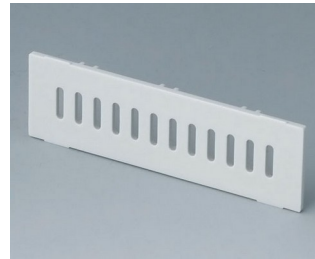
RAILTEC B



B6608162
Cache-bornes, surélevé
PC (UL 94 V-0)
gris clair



B6608163
Cache-bornes, surélevé
PC (UL 94 V-0)
gris clair



B6608191
Cloison
PC (UL 94 V-0)
gris clair

Accessoires "vis"



A0305031
Vis autotaraudeuses 2,5 x 6 mm
(PZ1)

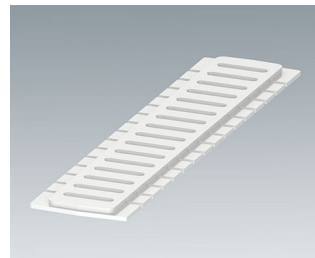
Accessoires



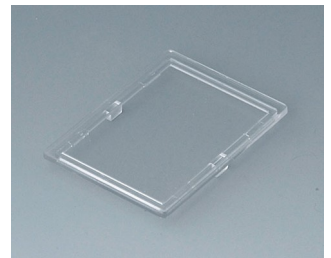
B6522801
Face avant
PC (UL 94 V-0)
gris clair RAL 7035



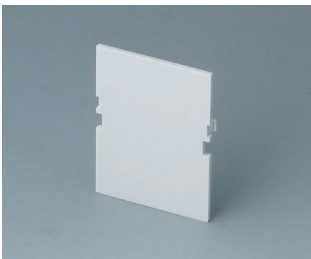
B6522811
Panneau latéral fermé
PC (UL 94 V-0)
gris clair RAL 7035



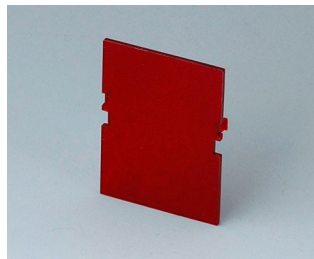
B6522821
Panneau latéral avec aération
PC (UL 94 V-0)
gris clair RAL 7035



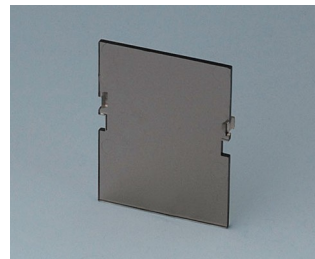
B6601100
Couvercle, 2 modules
PC (UL 94 V-0)
transparent



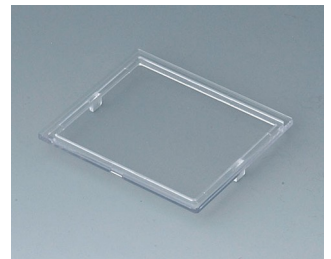
B6601180
Plaque avant, 2 modules, Vers.
VI
PC (UL 94 V-0)
gris clair
32x42mm



B6601480
Plaque avant, 2 modules, Vers.
VI
PC (UL 94 V-0)
rouge transparent
32x42mm



B6601580
Plaque avant, 2 modules, vers.
VI
PC (UL 94 V-0)
verre fumé
32x42mm

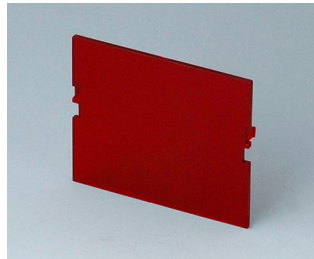


B6602100
Couvercle, 3 modules
PC (UL 94 V-0)
transparent

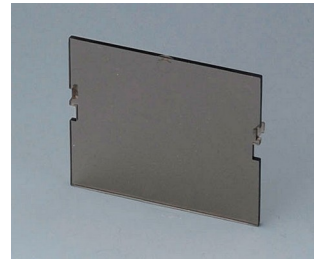
RAILTEC B



B6602180
Plaque avant, 3 modules, Vers. VI
PC (UL 94 V-0)
gris clair
49x42mm



B6602480
Plaque avant, 3 modules, Vers. VI
PC (UL 94 V-0)
rouge transparent
49x42mm



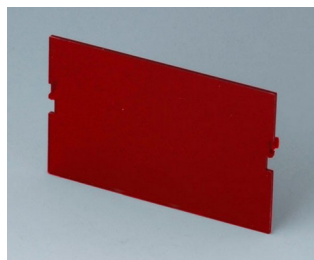
B6602580
Plaque avant, 3 modules, Vers. VI
PC (UL 94 V-0)
verre fumé
42x49mm



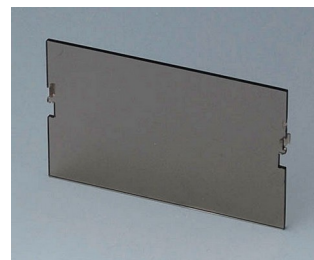
B6603100
Couvercle, 4 modules
PC (UL 94 V-0)
transparent



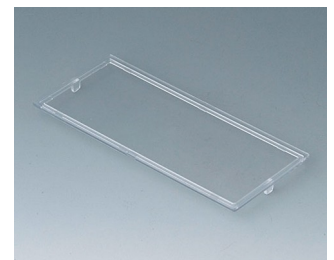
B6603180
Plaque avant, 4 modules, Vers. VI
PC (UL 94 V-0)
gris clair
67x42mm



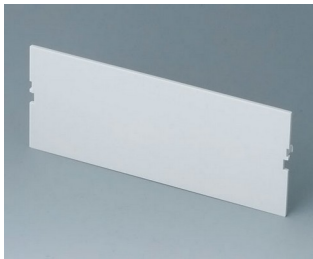
B6603480
Plaque avant, 4 modules, Vers. VI
PC (UL 94 V-0)
rouge transparent
67x42mm



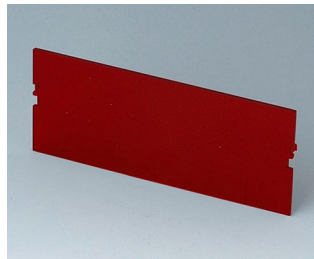
B6603580
Plaque avant, 4 modules, Vers. VI
PC (UL 94 V-0)
verre fumé
67x42mm



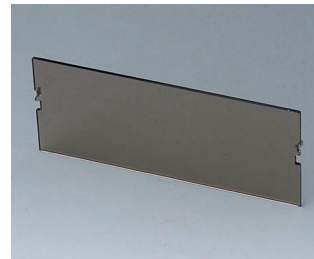
B6604100
Couvercle, 6 modules
PC (UL 94 V-0)
transparent



B6604180
Plaque avant, 6 modules, Vers. VI
PC (UL 94 V-0)
gris clair
102x42mm



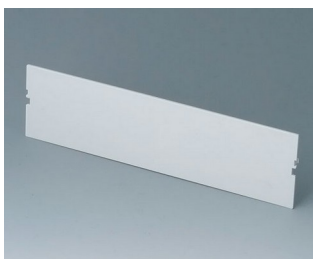
B6604480
Plaque avant, 6 modules, Vers. VI
PC (UL 94 V-0)
rouge transparent
102x42mm



B6604580
Plaque avant, 6 modules, Vers. VI
PC (UL 94 V-0)
verre fumé
102x42mm



B6605100
Couvercle, 9 modules
PC (UL 94 V-0)
transparent



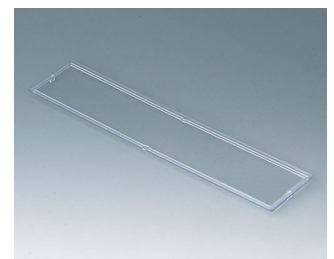
B6605180
Plaque avant, 9 modules, Vers. VI
PC (UL 94 V-0)
gris clair
155x42mm



B6605480
Plaque avant, 9 modules, Vers. VI
PC (UL 94 V-0)
rouge transparent
155x42mm



B6605580
Plaque avant, 9 modules, Vers. VI
PC (UL 94 V-0)
verre fumé
155x42mm



B6606100
Couvercle, 12 modules
PC (UL 94 V-0)
transparent

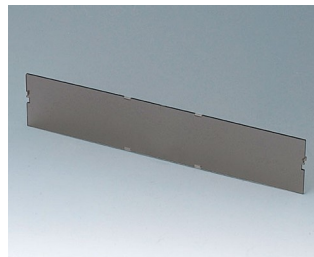
RAILTEC B



B6606180
Plaque avant, 12 modules, Vers.
VI
PC (UL 94 V-0)
gris clair
206x42mm



B6606480
Plaque avant, 12 modules, Vers.
VI
PC (UL 94 V-0)
rouge transparent
206x42mm



B6606580
Plaque avant, 12 modules, Vers.
VI
PC (UL 94 V-0)
verre fumé
206x42mm

Sous réserve de modifications techniques. © OKW Gehäusesysteme, Buchen/Allemagne.