

PASSE-CÂBLES À VIS, DÉCHARGE DE

OKW
GEHÄUSE
SYSTEME

TRACTION

- Degré de protection élevé jusqu'à IP 68 avec joint d'étanchéité au filet de raccordement. Tailles du filet de M12 à M20.
- Les passe-câbles avec élément à compensation de la pression intégré M12 à M20 sont nouveaux dans la gamme.
- Version passe-câble à vis quick fix. Ce passe-câble à vis ne pénétrant que de quelques millimètres dans le boîtier, il ne gêne nullement les autres composants qui se trouvent à l'intérieur. Il se distingue de plus par une mise en place rationnelle qui ne nécessite pas d'outils spéciaux.
- Passe-câble avec membrane facilement transperçable ; mise en place aisée.
- Décharge de traction pour protéger les conducteurs électriques en cas de contraintes mécaniques.



PASSE-CÂBLES À VIS, DÉCHARGE DE

TRACTION

Versions



A9166004
Jeu de décharge de traction
PA 6
volcan



A9199005
Décharge de traction
PA 6
volcan



C2312137
Passe-câble
EPDM
gris clair RAL 7035



C2312418
Passe-câble à vis M12x1,5
PA 6
gris argent RAL 7001



C2312419
Passe-câble à vis M12x1,5
PA 6
noir RAL 9005

IP 68 opt.



C2312518
Passe-câble à vis M12x1,5
PA 6
gris argent RAL 7001

IP 68 opt.



C2312917
Passe-câble M12x1,5 avec
compensation de pression
intégrée
PA 6 (UL 94 V-0)
gris clair RAL 7035

IP 68



C2312919
Passe-câble M12x1,5 avec
compensation de pression
intégrée
PA 6 (UL 94 V-0)
noir RAL 9005

IP 68



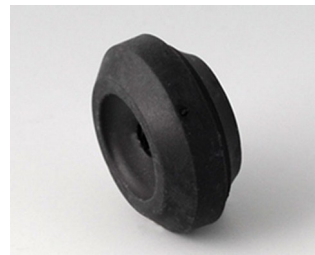
C2316137
Passe-câble
EPDM
gris clair RAL 7035

IP 67



C2316147
Passe-câble
TPE
gris clair RAL 7035

IP 67



C2316159
Passe-câble
TPE (UL 94 V-0)
noir RAL 9005

IP 67



C2316418
Passe-câble à vis M16x1,5
PA 6
gris argent RAL 7001

IP 68 opt.

PASSE-CÂBLES À VIS, DÉCHARGE DE

TRACTION



C2316419
Passe-câble à vis M16x1,5
PA 6
noir RAL 9005

IP 68 opt.



C2316518
Passe-câble à vis M16x1,5
PA 6
gris argent RAL 7001

IP 68 opt.



C2316618
Passe câble à vis M16x1,5
PA 6
gris argent RAL 7001

IP 68 opt.



C2316717
Passe-câble à vis, M16, quick fix
PA 6
gris clair RAL 7035

IP 68



C2316719
Passe-câble à vis, M16, quick fix
PA 6
noir RAL 9005

IP 68



C2316917
Passe-câble à vis M16x1,5,
compensation de pression
PA 6 (UL 94 V-0)
gris clair RAL 7035

IP 68



C2316919
Passe-câble à vis M16x1,5,
compensation de pression
PA 6 (UL 94 V-0)
noir RAL 9005

IP 68



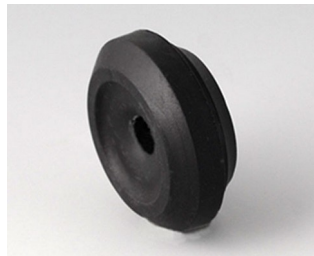
C2320137
Passe-câble
EPDM
gris clair RAL 7035

IP 67



C2320147
Passe-câble
TPE
gris clair RAL 7035

IP 67



C2320159
Passe-câble
TPE (UL 94 V-0)
noir RAL 9005

IP 67



C2320418
Passe-câble à vis M20x1,5
PA 6
gris argent RAL 7001

IP 68 opt.



C2320419
Passe-câble à vis M20x1,5
PA 6
noir RAL 9005

IP 68 opt.



C2320428
Passe-câble à vis M20x1,5
PA 6
gris argent RAL 7001

IP 68 opt.



C2320518
Passe-câble à vis M20x1,5
PA 6
gris argent RAL 7001

IP 68 opt.



C2320528
Passe-câble à vis M20x1,5
PA 6
gris argent RAL 7001

IP 68 opt.



C2320717
Passe-câble à vis, M20, quick fix
PA 6
gris clair RAL 7035

IP 68

PASSE-CÂBLES À VIS, DÉCHARGE DE

TRACTION



C2320719
Passe-câble à vis, M20, quick fix
PA 6
noir RAL 9005
IP 68



C2320917
Passe-câble à vis M20x1,5,
compensation de pression
PA 6 (UL 94 V-0)
gris clair RAL 7035
IP 68



C2320919
Passe-câble à vis M20x1,5,
compensation de pression
PA 6 (UL 94 V-0)
noir RAL 9005
IP 68



C2353849
Passe-câble souple Ø 5.3
noir

Accessoires



C2312117
Contre-écrou M12x1,5
PA 6
gris clair RAL 7035



C2312126
Joint d'étanchéité M12x1,5
PE
teinte neutre



C2316117
Contre-écrou M16x1,5
PA 6
gris clair RAL 7035



C2316126
Joint d'étanchéité M16x1,5
PE
teinte neutre



C2320117
Contre-écrou M20x1,5
PA 6
gris clair RAL 7035



C2320126
Joint d'étanchéité M20x1,5
PE
teinte neutre

Sous réserve de modifications techniques. © OKW Gehäusesysteme, Buchen/Allemagne.