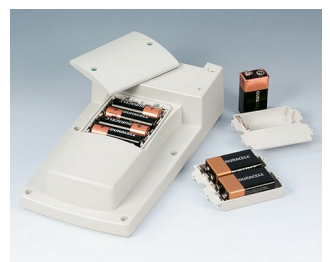


# HAND-TERMINAL

## Contenitori per applicazioni di controllo mobili per macchine, impianti e outdoor

I contenitori HAND-TERMINAL per applicazioni mobili sono predestinati per i componenti elettronici che richiedono un contenitore resistente.

- Materiale ignifugo, resistente agli urti
- Resistente e a tenuta fino al grado di protezione IP 65, guarnizione come accessorio
- Molto spazio per elementi di comando, display, componenti elettronici, interruttori di arresto di emergenza e pulsanti di accettazione
- Area dell'impugnatura ergonomica per una presa agevole
- Per comandi sul cavo o con vano batteria 4 batterie AA, 1 da 9 V o 2 da 9 V
- Distribuzione ottimale del peso
- Superficie di comando incavata a protezione della tastiera a membrana
- Versione I con parte superiore chiusa
- Versione II per montaggio su placca frontale
- Punti di fissaggio per schede e componenti di montaggio



# HAND-TERMINAL

## Esempi di applicazione

Comandi flessibili delle macchine nella produzione e nel montaggio. Terminali per applicazioni teach-in.  
Applicazioni tradizionali di elettrotecnica ed elettronica, come ad esempio nella metrologia e nella tecnica di regolazione ecc.



Analysing water quality

## Modifiche specifiche del cliente

Che caratteristiche deve avere il vostro prodotto personalizzato? Su richiesta vi forniamo i contenitori e manopole pronti per il montaggio e con tutte le modifiche e le caratteristiche specifiche.

Opzioni prodotto per Hand-Terminal



Lavorazione  
meccanica



Verniciatura



Stampa



Marcatura laser



Pellicole decorative



Protezione CEM



Confezionamento /  
montaggio

# HAND-TERMINAL

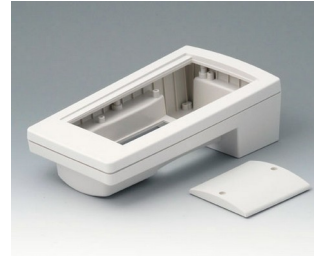
## Versioni



**A9046107**  
HAND-TERMINAL M, Vers. I  
PC+ABS (UL 94 V-0)  
off-white RAL 9002  
220x120x65mm  
IP 65 opt.



**A9046109**  
HAND-TERMINAL M, Vers. I  
PC+ABS (UL 94 V-0)  
black RAL 9005  
220x120x65mm  
IP 65 opt.

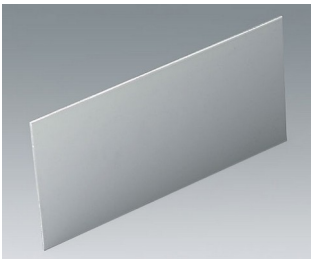


**A9046207**  
HAND-TERMINAL M, Vers. II  
PC+ABS (UL 94 V-0)  
off-white RAL 9002  
220x120x65mm  
IP 65 opt.



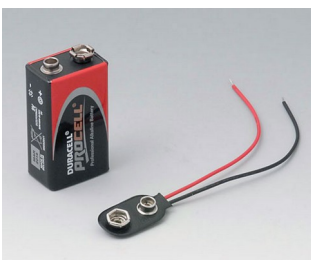
**A9046209**  
HAND-TERMINAL M, Vers. II  
PC+ABS (UL 94 V-0)  
black RAL 9005  
220x120x65mm  
IP 65 opt.

## Accessory to complete



**A9146101**  
Front panel M  
Aluminium  
matt anodised  
179x88x2mm

## Accessory "battery"



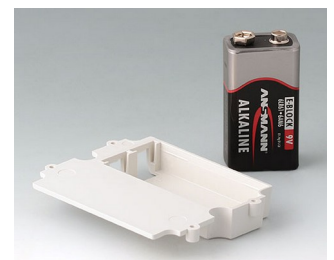
**A9160003**  
Plug-in contact, 1 x 9 V (PP3)



**A9161002**  
Set of battery clips, 2 x 9 V or 4 x AA  
Steel  
tin-plated



**A9174002**  
Battery compartment, 2 x 9 V  
ABS (UL 94 HB)  
off-white RAL 9002



**A9174003**  
Battery compartment, 1 x 9 V  
ABS (UL 94 HB)  
off-white RAL 9002

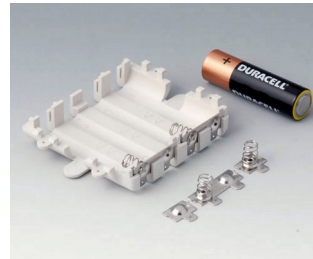
# HAND-TERMINAL



**A9174006**  
Set of battery clips, 1 x 9 V  
Steel  
tin-plated

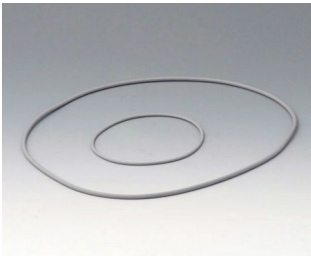


**A9250250**  
Battery spacer  
PE foam  
50x25x4mm

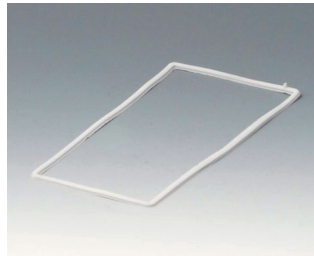


**A9345217**  
Set of battery compartment, 4 x  
AA  
ABS (UL 94 HB)  
off-white RAL 9002

## Accessory "protection"



**A9146106**  
Sealing kit M



**A9146206**  
Sealing M

## Accessory "screws"



**A0306031**  
Self-tapping screws 3 x 6 mm  
(PZ1)



**A0308031**  
Self-tapping screws 3 x 8 mm  
(PZ1)



**A0308132**  
Self-tapping screw 3 x 8 mm  
(T10)  
Stainless steel

Salvo modifiche tecniche. © OKW Gehäusesysteme, Buchen/Germania.