

DATEC-TERMINAL

Contenitori per il rilevamento dei dati d'esercizio

I contenitori DATEC-TERMINAL sono studiati proprio per soddisfare le esigenze di rilevamento stazionario dei dati d'esercizio.

- Fronte di comando con inclinazione ergonomica di 20°
- Per applicazioni da scrivania e a muro
- Installazione di dispositivi di lettura
- 4 misure, 2 modelli
- Misure M e L con vano morsetti separato; vano morsetti liberamente accessibile
- Facile montaggio delle singole parti che facilita un eventuale intervento di manutenzione; fissaggio a vite non visibile
- Vasto programma di accessori, funzionale e flessibile
- Grado di protezione IP 54 in combinazione con calotte e coperchio chiuso
- Montaggio a muro a scomparsa con sicura antirimozione
- Possibilità di fissaggio per circuiti stampati Eurocard o doppia Eurocard (S, SL, L)
- Superfici piane per lavorazione e interfacce personalizzate
- Superficie di comando incavata a protezione della tastiera a membrana



DATEC-TERMINAL

Esempi di applicazione

Sistemi di rilevamento dei dati sul posto di lavoro e su macchinari, informatica, controlli degli accessi, impianti di intercomunicazione e di monitoraggio, tecnica medica, health care, metrologia, comando, regolazione, tecnica di riscaldamento e di condizionamento dell'aria, ecc.



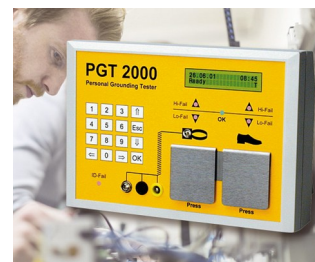
Dental Whitening and laser therapy



Device for monitoring and controlling distillation units



RFID access control readers



System for preventing electrostatic charges



Terminal for time recording, access control and order management



Versatile terminal for leisure facilities

Modifiche specifiche del cliente

Che caratteristiche deve avere il vostro prodotto personalizzato? Su richiesta vi forniamo i contenitori e manopole pronti per il montaggio e con tutte le modifiche e le caratteristiche specifiche.
Opzioni prodotto per Datec-Terminal



Lavorazione meccanica



Verniciatura



Stampa



Marcatura laser



Pellicole decorative



Materiale speciale



Protezione CEM



Confezionamento / montaggio

DATEC-TERMINAL

Versioni



B4013117
DATEC-TERMINAL S
ABS (UL 94 HB)
off-white RAL 9002
130x180x86mm
IP 54 opt.



B4013637
Cover S, convex
ABS (UL 94 HB)
off-white RAL 9002
130x180x28mm



B4016117
DATEC-TERMINAL M, Vers. I
ABS (UL 94 HB)
off-white RAL 9002
168x272x101mm
IP 54 opt.



B4016217
DATEC-TERMINAL M, Vers. II
ABS (UL 94 HB)
off-white RAL 9002
168x272x101mm
IP 54 opt.



B4016317
DATEC-TERMINAL M, Vers. III
ABS (UL 94 HB)
off-white RAL 9002
168x272x101mm
IP 54 opt.



B4016631
Cover M, convex
PC (UL 94 V-0)
transparent
168x220x29mm



B4016637
Cover M, convex
ABS (UL 94 HB)
off-white RAL 9002
168x220x29mm



B4026117
DATEC-TERMINAL SL
ABS (UL 94 HB)
off-white RAL 9002
264x180x86mm
IP 54 opt.



B4026637
Cover SL, convex
ABS (UL 94 HB)
off-white RAL 9002
263x180x28mm



B4030117
DATEC-TERMINAL L, Vers. I
ABS (UL 94 HB)
off-white RAL 9002
302x272x101mm
IP 54 opt.



B4030217
DATEC-TERMINAL L, Vers. II
ABS (UL 94 HB)
off-white RAL 9002
302x272x101mm
IP 54 opt.



B4030317
DATEC-TERMINAL L, Vers. III
ABS (UL 94 HB)
off-white RAL 9002
302x272x101mm
IP 54 opt.



B4030631
Cover L, convex
PC (UL 94 V-0)
transparent
302x220x29mm



B4030637
Cover L, convex
ABS (UL 94 HB)
off-white RAL 9002
302x220x29mm

DATEC-TERMINAL

Accessory to complete



B4013617
Cover S
ABS (UL 94 HB)
off-white RAL 9002
130x180x23mm



B4013621
Cover S
PC (UL 94 V-0)
transparent
130x180x23mm



B4013637
Cover S, convex
ABS (UL 94 HB)
off-white RAL 9002
130x180x28mm



B4016417
Lid M closed, flat
ABS (UL 94 HB)
off-white RAL 9002
134x62x24mm



B4016457
Lid M closed, high
ABS (UL 94 HB)
off-white RAL 9002
134x67x38mm



B4016617
Cover M, flat
ABS (UL 94 HB)
off-white RAL 9002
168x220x29mm



B4016621
Cover M, flat
PC (UL 94 V-0)
transparent
168x220x29mm



B4016631
Cover M, convex
PC (UL 94 V-0)
transparent
168x220x29mm



B4016637
Cover M, convex
ABS (UL 94 HB)
off-white RAL 9002
168x220x29mm



B4016657
Cover M, high
ABS (UL 94 HB)
off-white RAL 9002
168x220x50mm



B4016671
Cover strip M / L
PC (UL 94 V-0)
transparent



B4016677
Cover strip M / L
ABS (UL 94 HB)
off-white RAL 9002



B4026617
Cover SL
ABS (UL 94 HB)
off-white RAL 9002
264x180x23mm



B4026621
Cover SL
PC (UL 94 V-0)
transparent
264x180x23mm



B4026637
Cover SL, convex
ABS (UL 94 HB)
off-white RAL 9002
263x180x28mm



B4030417
Lid L closed, flat
ABS (UL 94 HB)
off-white RAL 9002
268x62x24mm

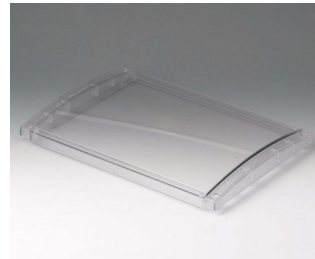
DATEC-TERMINAL



B4030617
 Cover L, flat
 ABS (UL 94 HB)
 off-white RAL 9002
 302x220x29mm



B4030621
 Cover L, flat
 PC (UL 94 V-0)
 transparent
 302x220x29mm



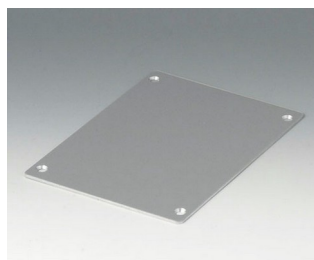
B4030631
 Cover L, convex
 PC (UL 94 V-0)
 transparent
 302x220x29mm



B4030637
 Cover L, convex
 ABS (UL 94 HB)
 off-white RAL 9002
 302x220x29mm



B4030657
 Cover L, high
 ABS (UL 94 HB)
 off-white RAL 9002
 302x220x50mm



B4113106
 Front panel S
 Aluminium
 matt anodised
 125,9x176x2mm



B4113126
 Profile plate S
 Aluminium
 matt anodised
 130x180x8mm



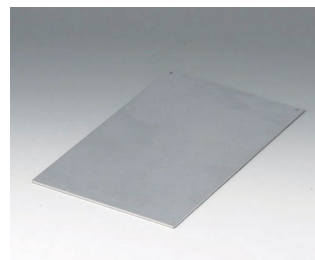
B4113671
 Cover strip S / SL
 PC (UL 94 V-0)
 transparent



B4113677
 Cover strip S / SL
 ABS (UL 94 HB)
 off-white RAL 9002



B4116106
 Front panel MS
 Aluminium
 matt anodised
 165,4x217,4x2mm



B4116116
 Front panel MH
 Aluminium
 matt anodised
 128x209x2mm



B4116126
 Profile plate M
 Aluminium
 matt anodised
 168x220x8mm



B4126106
 Front panel SL
 Aluminium
 matt anodised
 259,4x176x2mm



B4126126
 Profile plate SL
 Aluminium
 matt anodised
 263x180x8mm



B4130106
 Front panel LS
 Aluminium
 matt anodised
 299,4x217,4x2mm



B4130116
 Front panel LH
 Aluminium
 matt anodised
 262x209x2mm

DATEC-TERMINAL



B4130126
Profile plate L
Aluminium
matt anodised
302x220x8mm

Accessory "wall/holder"



B4113147
Wall suspension element S
Steel
galvanized
79x137x8mm



B4116147
Wall suspension element M
Steel
galvanized
214x126x12mm



B4126147
Wall suspension element SL
Steel
galvanized
210x137x8mm



B4130147
Wall suspension element L
Steel
galvanized
214x260x12mm

Salvo modifiche tecniche. © OKW Gehäusesysteme, Buchen/Germania.