

# COMMUNITEC

## Nowoczesne obudowy nabiurkowe o dużych gabarytach do wygodnej obsługi i wizualizacji

Zakres obudów COMMUNITEC jest idealny do budowy dużych zestawów elektronicznych w eleganckiej, nowoczesnej i designerskiej formie. Kluczowym elementem jest wpuszczony uchwyt ukryty za panelem obsługi, który umożliwia wygodne przenoszenie urządzeń i zapewnia większą elastyczność w użytkowaniu.

- Nowoczesny i funkcjonalny design
- Zintegrowany uchwyt i funkcja przenoszenia dla sprawniej obsługi
- Dwa dostępne rozmiary; możliwość różnych kombinacji kolorystycznych
- Panel obsługi z wpuszczonym obszarem, chroniącym klawiatury membranowe lub wyświetlacze dużych formatów 11,5" – 14" (29 – 35 cm), a także płaską powierzchnię dla elementów sterujących i złączy montowanych z przodu
- Duże powierzchnie boczne do montażu złączy, szczelin wentylacyjnych dla zwiększonego odprowadzania ciepła lub do montażu przyrządów pomiarowych
- Tył obudowy z wpuszczonym obszarem, chroniącym wbudowane gniazda, wtyki i przewody zasilające; dodatkowa wnęka na etykietę produktu
- Konstrukcja czteroczęściowa: obudowa podstawowa, panel obsługi, panel wpuszczonego uchwyty i panel dolny – dostępne jako osobne komponenty dla indywidualnych kombinacji kolorystycznych
- Wysoki stopień elastyczności konfiguracji: słupki montażowe dla PCB i komponentów w obudowie podstawowej, panelu obsługi oraz panelu dolnym
- Łatwy montaż i instalacja: efektywne zamocowanie panelu dolnego poza obudową. Panel dolny wraz z jednostką elektroniczną może następnie zostać zamontowany w podstawowej obudowie COMMUNITEC. Szczególnie łatwy montaż i serwis dzięki dobremu dostępowi do wstępnie zmontowanych komponentów – od góry przez otwór panelu wpuszczonego uchwyty i/lub od przodu
- Samoprzylepne, antypoślizgowe nóżki zapewniające stabilne ustawienie
- Stopień ochrony IP40

## Oświadczenie projektanta

„COMMUNITEC to obudowa nabiurkowa zaprojektowana tak, aby równoważyć wymagania technologii cyfrowej i analogowej. W jej centrum znajduje się obszerny, ergonomicznie pochylony panel sterowania i wyświetlacz, oferujący dużo miejsca na interfejs użytkownika. Za nim, cofnięta względem frontu, znajduje się głęboka przestrzeń montażowa zarówno dla komponentów elektronicznych, jak i mechanicznych. Elegancka, pozornie unosząca się ramka frontowa jest organicznie wkomponowana w główną bryłę obudowy, co sprawia, że proporcje wydają się mniejsze. Podstawa znajdująca się pod przednią częścią obudowy oferuje powierzchnię montażową dla połączeń z elementami uzupełniającymi Twój system na biurku. Ukryty punkt dostępu z tyłu przedniej sekcji umożliwia również bezpieczne przenoszenie urządzenia do miejsca jego użytkowania.”

Martin Nußberger, polyform Industrie Design

# COMMUNITEC



## Aplikacje i przykłady

Sprzęt medyczny, np. do monitorowania, diagnostyki i nadzoru pacjotów – np. respiratory, neuromonitoring i wiele innych. Medycyna estetyczna, np. zabiegi laserowe, pielęgnacja stóp oraz zastosowania IPL (Intense Pulsed Light). Wszeczhronne urządzenia pomiarowe i testowe w laboratoriach, technologii testowania, automatyzacji itp. Analiza usterek i kontrola jakości. Oscyloskopy o szerokim zakresie funkcji.



Foot care device



Impedance Analysis



Material analysis in R&D and for damage analysis



Patient monitoring system



Testing device for battery systems

# COMMUNITEC

## Opcje dostosowywania

Czego potrzebujesz do spersonalizowania, swojego produktu? Dostarczamy obudowy i pokręta wraz ze wszystkimi niezbędnymi wymaganymi modyfikacjami.

Opcje dostosowywania dla Communitec



Obróbka obudów



Lakierowanie



Nadruk



Znakowanie laserowe



Folie dekoracyjne



Powłoka EMC



Instalacja / montaż

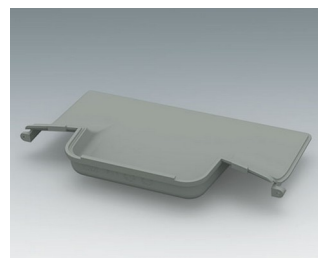
## Wersje



**C3602407**  
Operating panel S  
ASA+PC (UL 94 V-0)  
traffic white RAL 9016  
284x68x244mm



**C3602408**  
Operating panel S  
ASA+PC (UL 94 V-0)  
anthracite grey RAL 7016  
284x68x244mm



**C3602601**  
Handle recess panel  
ASA+PC (UL 94 V-0)  
traffic grey A RAL 7042



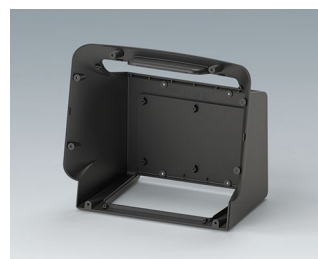
**C3602607**  
Handle recess panel  
ASA+PC (UL 94 V-0)  
traffic white RAL 9016



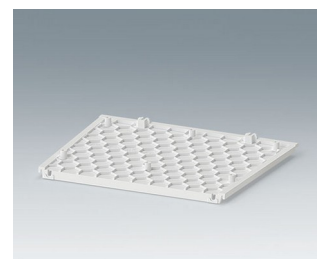
**C3602608**  
Handle recess panel  
ASA+PC (UL 94 V-0)  
anthracite grey RAL 7016



**C3602707**  
COMMUNITEC S, basic housing  
ASA+PC (UL 94 V-0)  
traffic white RAL 9016  
280x169x242mm  
IP 40



**C3602708**  
COMMUNITEC S, basic housing  
ASA+PC (UL 94 V-0)  
anthracite grey RAL 7016  
280x169x242mm  
IP 40



**C3602807**  
Bottom panel  
ASA+PC (UL 94 V-0)  
traffic white RAL 9016  
188x150x5mm

# COMMUNITEC



**C3602808**  
Bottom panel  
ASA+PC (UL 94 V-0)  
anthracite grey RAL 7016  
188x150x5mm



**C3604407**  
Operating panel M  
ASA+PC (UL 94 V-0)  
traffic white RAL 9016  
328x78x275mm



**C3604408**  
Operating panel M  
ASA+PC (UL 94 V-0)  
anthracite grey RAL 7016  
328x78x275mm



**C3604707**  
COMMUNITEC M, basic housing  
ASA+PC (UL 94 V-0)  
traffic white RAL 9016  
340x194x273mm  
IP 40



**C3604708**  
COMMUNITEC M, basic housing  
ASA+PC (UL 94 V-0)  
anthracite grey RAL 7016  
340x194x273mm  
IP 40

## System components to complete



**C3602407**  
Operating panel S  
ASA+PC (UL 94 V-0)  
traffic white RAL 9016  
284x68x244mm



**C3602408**  
Operating panel S  
ASA+PC (UL 94 V-0)  
anthracite grey RAL 7016  
284x68x244mm



**C3602601**  
Handle recess panel  
ASA+PC (UL 94 V-0)  
traffic grey A RAL 7042



**C3602607**  
Handle recess panel  
ASA+PC (UL 94 V-0)  
traffic white RAL 9016



**C3602608**  
Handle recess panel  
ASA+PC (UL 94 V-0)  
anthracite grey RAL 7016



**C3602807**  
Bottom panel  
ASA+PC (UL 94 V-0)  
traffic white RAL 9016  
188x150x5mm



**C3602808**  
Bottom panel  
ASA+PC (UL 94 V-0)  
anthracite grey RAL 7016  
188x150x5mm



**C3604407**  
Operating panel M  
ASA+PC (UL 94 V-0)  
traffic white RAL 9016  
328x78x275mm

# COMMUNITEC



**C3604408**  
Operating panel M  
ASA+PC (UL 94 V-0)  
anthracite grey RAL 7016  
328x78x275mm

## Accessory "screws"



**A0325060**  
Self-tapping screw 2.5 x 6 mm  
(T8)  
Stainless steel

Subject to technical modification without notice. © by OKW Gehäusesysteme, Buchen/Germany.