

# SOFT-CASE

## Obudowy kieszonkowe o wielu formatach

Obudowy SOFT-CASE wybierane są przez projektantów, ponieważ odpowiadają dzisiejszym potrzebom konstrukcyjnym i technologicznym.

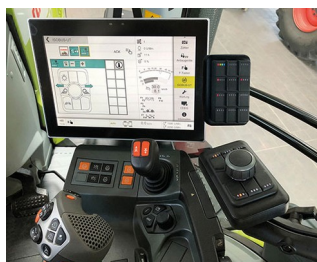
- poręczna konstrukcja z miękkimi bokami dla przyjemnego i pewnego chwytu
- unikalny "szeroki format" pomaga w projektowaniu interfejsu, a także zapewnia wystarczająco dużo miejsca dla większych wyświetlaczy. Nie zapominając jednocześnie o komforcie użytkownika
- podniesiona miejsce połączenia panelu z obudową, aby pomieścić więcej połączeń
- uniwersalne zastosowanie do ręki, na biurko i na ścianę
- cztery rozmiary
- opcjonalne pierścienie pośrednie zapewniają większą wysokość. Różne wersje: kolorowe lub chromowane pierścienie z ABS lub miękki pierścień TPE
- pierścień z TPE, klasa szczelności IP 54 (wersje bez pojemnika baterii w ABS lub PMMA)
- dwa materiały: ABS (UL 94 HB) lub PMMA przepuszczające światło podczerwone (UL 94 HB)
- bez / z pojemnikami baterii dla 2 x AAA, 2 x AA, 4 x AA lub 1 x 9 V; klapka baterii może być dodatkowo przykręcana
- zagłębienie pod klawiaturę membranową lub folię
- Combi-Clip - służy jako zaczep do paska i/lub jako element zawieszenia ściennego (wyposażenie dodatkowe)
- odchylana nóżka do oparcia a biurku
- wewnętrzne tuleje do mocowania płytek PCB



# SOFT-CASE

## Aplikacje i przykłady

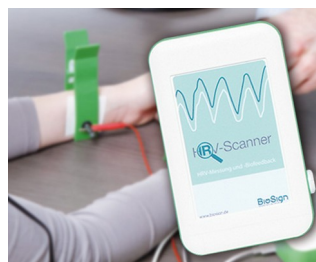
Wszystkie typy pilotów sterowania, bezprzewodowo lub z kablem, urządzenia pomiarowe i kontrolne, cyfrowe sterowanie, medycyna i komunikacja, urządzenia peryferyjne i interfejsowe, technologia komunikacji, IoT/IIoT, inżynieria środowiska, zarządzanie energią, itp.



Digital joystick for ISO bus machines



Geiger counter with logging function



HRV scanner for analysing the autonomic nervous system



Module for smart mobility applications



Multimedia audioguide for museums



Real-time localisation in the healthcare sector



Remote control unit for AutoSat satellite receiver



RFID Reader



RIDEwatcher Multimeter for ride profiles



Sensor for measuring carbon dioxide concentration

## Opcje dostosowywania

Czego potrzebujesz do spersonalizowania, swojego produktu? Dostarczamy obudowy i pokręćła wraz ze wszystkimi niezbędnymi wymaganymi modyfikacjami.  
Opcje dostosowywania dla Soft-Case

# SOFT-CASE



Obróbka obudów



Lakierowanie



Nadruk



Znakowanie laserowe



Folie dekoracyjne



Specjalne materiały



Powłoka EMC



Instalacja / montaż

## Wersje



**A9050107**  
SOFT-CASE S  
ABS (UL 94 HB)  
off-white RAL 9002  
51x82x14mm  
IP 54 opt., IP 40



**A9050108**  
SOFT-CASE S  
ABS (UL 94 HB)  
lava  
51x82x14mm  
IP 54 opt., IP 40



**A9050209**  
SOFT-CASE S  
PMMA (IR) (UL 94 HB)  
black RAL 9005  
51x82x14mm  
IP 54 opt., IP 40



**A9051107**  
SOFT-CASE M  
ABS (UL 94 HB)  
off-white RAL 9002  
65x105x19mm  
IP 54 opt., IP 40



**A9051108**  
SOFT-CASE M  
ABS (UL 94 HB)  
lava  
65x105x19mm  
IP 54 opt., IP 40



**A9051117**  
SOFT-CASE M  
ABS (UL 94 HB)  
off-white RAL 9002  
65x105x19mm  
IP 40



**A9051118**  
SOFT-CASE M  
ABS (UL 94 HB)  
lava  
65x105x19mm  
IP 40



**A9051209**  
SOFT-CASE M  
PMMA (IR) (UL 94 HB)  
black RAL 9005  
65x105x19mm  
IP 54 opt., IP 40

# SOFT-CASE



**A9051219**  
SOFT-CASE M  
PMMA (IR) (UL 94 HB)  
black RAL 9005  
65x105x19mm  
IP 40



**A9052107**  
SOFT-CASE L  
ABS (UL 94 HB)  
off-white RAL 9002  
73x117x24mm  
IP 54 opt., IP 40



**A9052108**  
SOFT-CASE L  
ABS (UL 94 HB)  
lava  
73x117x24mm  
IP 54 opt., IP 40



**A9052117**  
SOFT-CASE L  
ABS (UL 94 HB)  
off-white RAL 9002  
73x117x24mm  
IP 40



**A9052118**  
SOFT-CASE L  
ABS (UL 94 HB)  
lava  
73x117x24mm  
IP 40



**A9052127**  
SOFT-CASE L  
ABS (UL 94 HB)  
off-white RAL 9002  
73x117x24mm  
IP 40



**A9052128**  
SOFT-CASE L  
ABS (UL 94 HB)  
lava  
73x117x24mm  
IP 40



**A9052209**  
SOFT-CASE L  
PMMA (IR) (UL 94 HB)  
black RAL 9005  
73x117x24mm  
IP 54 opt., IP 40



**A9052219**  
SOFT-CASE L  
PMMA (IR) (UL 94 HB)  
black RAL 9005  
73x117x24mm  
IP 40



**A9052229**  
SOFT-CASE L  
PMMA (IR) (UL 94 HB)  
black RAL 9005  
73x117x24mm  
IP 40



**A9053107**  
SOFT-CASE XL  
ABS (UL 94 HB)  
off-white RAL 9002  
92x150x28mm  
IP 40



**A9053108**  
SOFT-CASE XL  
ABS (UL 94 HB)  
lava  
92x150x28mm  
IP 40



**A9053117**  
SOFT-CASE XL  
ABS (UL 94 HB)  
off-white RAL 9002  
92x150x28mm  
IP 40



**A9053118**  
SOFT-CASE XL  
ABS (UL 94 HB)  
lava  
92x150x28mm  
IP 40



**A9053209**  
SOFT-CASE XL  
PMMA (IR) (UL 94 HB)  
black RAL 9005  
92x150x28mm  
IP 40



**A9053219**  
SOFT-CASE XL  
PMMA (IR) (UL 94 HB)  
black RAL 9005  
92x150x28mm  
IP 40

# SOFT-CASE

## Accessory "intermediate ring"



**A9150011**  
Intermediate ring S  
ABS (UL 94 HB)  
matt chromed  
54x85x12mm



**A9150017**  
Intermediate ring S  
ABS (UL 94 HB)  
off-white RAL 9002  
54x85x12mm



**A9150018**  
Intermediate ring S  
ABS (UL 94 HB)  
lava  
54x85x12mm



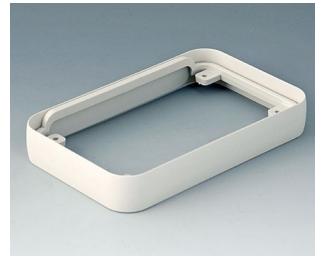
**A9150118**  
Intermediate protection ring S  
SEBS (TPE)  
volcano  
54x85x12mm



**A9150219**  
Intermediate ring S  
PMMA (IR) (UL 94 HB)  
black RAL 9005  
54x85x12mm



**A9151011**  
Intermediate ring M  
ABS (UL 94 HB)  
matt chromed  
68x108x16mm



**A9151017**  
Intermediate ring M  
ABS (UL 94 HB)  
off-white RAL 9002  
68x108x16mm



**A9151018**  
Intermediate ring M  
ABS (UL 94 HB)  
lava  
68x108x16mm



**A9151118**  
Intermediate protection ring M  
SEBS (TPE)  
volcano  
68x108x16mm



**A9151219**  
Intermediate ring M  
PMMA (IR) (UL 94 HB)  
black RAL 9005  
68x108x16mm



**A9152011**  
Intermediate ring L  
ABS (UL 94 HB)  
matt chromed  
76x120x21mm



**A9152017**  
Intermediate ring L  
ABS (UL 94 HB)  
off-white RAL 9002  
76x120x21mm



**A9152018**  
Intermediate ring L  
ABS (UL 94 HB)  
lava  
76x120x21mm



**A9152118**  
Intermediate protection ring L  
SEBS (TPE)  
volcano  
76x120x21mm



**A9152219**  
Intermediate ring L  
PMMA (IR) (UL 94 HB)  
black RAL 9005  
76x120x21mm



**A9153011**  
Intermediate ring XL  
ABS (UL 94 HB)  
matt chromed  
96x154x26mm

# SOFT-CASE



**A9153017**  
Intermediate ring XL  
ABS (UL 94 HB)  
off-white RAL 9002  
96x154x26mm



**A9153018**  
Intermediate ring XL  
ABS (UL 94 HB)  
lava  
96x154x26mm



**A9153118**  
Intermediate ring XL  
SEBS (TPE)  
volcano  
96x154x26mm

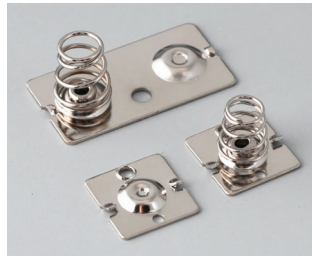


**A9153219**  
Intermediate ring XL  
PMMA (IR) (UL 94 HB)  
black RAL 9005  
96x154x26mm

## Accessory "battery"



**A9151010**  
Set of battery clips, 2 x AAA  
Steel  
nickel-plated



**A9152010**  
Set of battery clips, 2/4 x AA  
Steel  
nickel-plated



**A9174006**  
Set of battery clips, 1 x 9 V  
Steel  
tin-plated

## Accessory "wall/holder"



**A9152047**  
Combi-Clip  
ABS (UL 94 HB)  
off-white RAL 9002  
45x27mm



**A9152048**  
Combi-Clip  
ABS (UL 94 HB)  
lava  
45x27mm



**A9152049**  
Combi-Clip  
ABS (UL 94 HB)  
black RAL 9005  
45x27mm

## Accessory "carrying"



**A9100001**  
Ring eyelet  
PA 6  
volcano



**A9100002**  
Ring eyelet  
PA 6  
volcano



**A9152047**  
Combi-Clip  
ABS (UL 94 HB)  
off-white RAL 9002  
45x27mm



**A9152048**  
Combi-Clip  
ABS (UL 94 HB)  
lava  
45x27mm

# SOFT-CASE



**A9152049**  
Combi-Clip  
ABS (UL 94 HB)  
black RAL 9005  
45x27mm



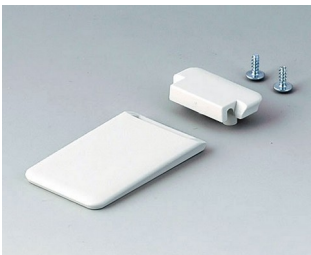
**B9106128**  
Strap eyelet  
ABS (UL 94 HB)  
lava

## Accessory "screws"



**A0304031**  
Self-tapping screws 2.2 x 5 mm  
(PZ1)

## Accessory



**A9152057**  
Tilt foot bar  
ABS (UL 94 HB)  
off-white RAL 9002



**A9152058**  
Tilt foot bar  
ABS (UL 94 HB)  
lava



**A9152059**  
Tilt foot bar  
ABS (UL 94 HB)  
black RAL 9005

Subject to technical modification without notice. © by OKW Gehäusesysteme, Buchen/Germany.