

BLOB

Obudowy dopasowane do dłoni

Zainspirowany maksymalną poręcznością, projekt rodziny obudów BLOB jest całkowicie skoncentrowany na potrzebach użytkownika.

- bardzo praktyczny kształt zapewnia wysoki poziom chwytu; zwiększa jednocześnie intuicyjność dla operatora.
- *** iF product design award 2014 | German Design Award 2015 ***
- obudowy są zaprojektowane tak, aby zapewnić naturalną pozycję chwytu, która zwiększa ergonomię i ułatwia kontrolę urządzeniem
- delikatna a zarazem wytrzymała
- ogromna liczba możliwych zastosowań
- 3 rodzaje
- **UNIT** - do sterowania jedną ręką, z powierzchnią pod klawiaturę
- **CONTROL** - mogą być trzymane jedną ręką i obsługiwane drugą. Oddzielne obszary pod klawiatury, dobra przyczepność
- **PANEL** - dla przenośnego lub stacjonarnego zastosowania. Z klawiaturą, polem aktywacji i dwoma chwytami
- pojemniki baterii ogniwo guzikowych 12-23 mm
- przepusty kablowe mogą być montowane w dowolnej pozycji na obwodzie obudowy
- wgłębiony obszar pod klawiaturę membranową lub folię dekoracyjną
- ABS (UL 94 HB), dwa kolory
- opcjonalny zestaw uszczelnienia IP 54
- wewnętrzne tuleje do mocowania PCB

Oświadczenie projektanta

"Wow, to idealnie pasuje do twojej ręki!", było pierwszym komentarzem do tego mobilnego produktu o uniwersalnym wyglądzie. Inteligentna forma BLOB została stworzona poprzez optymalizację ergonomicznych wymagań. Ktokolwiek, młody czy stary, każdy powinien móc używać te podręczne obudowy. Są intuicyjnie elastyczne i wystarczająco elastyczne, aby pomieścić wiele różnych aplikacji i potrzeb użytkownika. Skąd pochodzi nazwa? Z architektury: Blob oznacza "Binary Large Object", połączenie w kształcie kropli, które może być utworzone na nieograniczoną liczbę sposobów. "

Martin Nußberger, polyform Industrie Design

BLOB



Aplikacje i przykłady

Zgodnie z zasadą "Uniwersalnego wzornictwa", obudowy Blob obsługują aplikacje, które są odpowiednie dla dużej liczby osób o różnych rozmiarach rąk i poziomie chwytu. Użytkownik może używać obudowy w każdej płaszczyźnie z transmisją bezprzewodową lub z kablem. Jako pojedyncze urządzenie lub jako element systemu. Diagnostyce, terapii, laboratorium, przemyśle, biurze i domu.



Biofeedback through vibration



HAUX Patient Entertainment remote control



Manual control for gentle colonoscopy



Registration system for kindergartens



RoyalGPS for precise position detection

BLOB

Opcje dostosowywania

Czego potrzebujesz do spersonalizowania, swojego produktu? Dostarczamy obudowy i pokręta wraz ze wszystkimi niezbędnymi wymaganymi modyfikacjami.

Opcje dostosowywania dla Blob



Obróbka obudów



Lakierowanie



Nadruk



Znakowanie laserowe



Folie dekoracyjne



Specjalne materiały



Powłoka EMC



Instalacja / montaż

Wersje



B2510107
BLOB UNIT
ABS (UL 94 HB)
off-white RAL 9002
130x60x30mm
IP 54 opt.



B2510108
BLOB UNIT
ABS (UL 94 HB)
lava
130x60x30mm
IP 54 opt.



B2512107
BLOB CONTROL
ABS (UL 94 HB)
off-white RAL 9002
114x76x31mm
IP 54 opt.



B2512108
BLOB CONTROL
ABS (UL 94 HB)
lava
114x76x31mm
IP 54 opt.



B2514107
BLOB PANEL
ABS (UL 94 HB)
off-white RAL 9002
200x165x36mm
IP 54 opt.



B2514108
BLOB PANEL
ABS (UL 94 HB)
lava
200x165x36mm
IP 54 opt.

BLOB

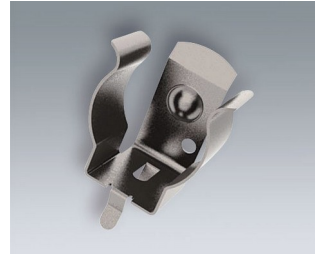
Accessory "battery"



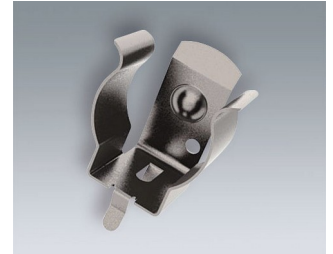
A9193033
Polarity reversal protection device, positive terminal AA
ABS (UL 94 HB)
off-white RAL 9002



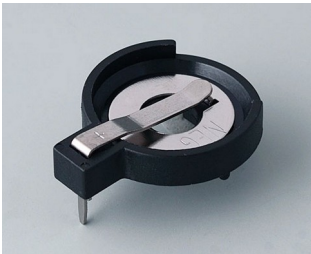
A9193034
Polarity reversal protection device, positive terminal AAA
ABS (UL 94 HB)
off-white RAL 9002



A9193035
Battery clip, AA
Steel
nickel-plated



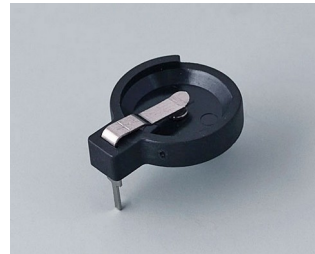
A9193036
Battery clip, AAA
Steel
nickel-plated



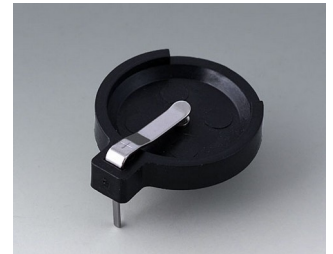
A9193037
Button cell holder, Ø 20 mm



A9193038
Button cell holder, Ø 23 mm

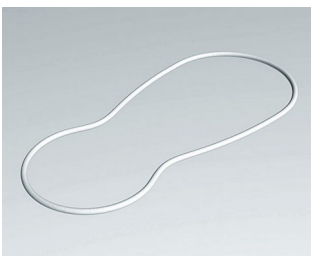


A9193039
Button cell holder, Ø 12 mm



A9193040
Button cell holder, Ø 16 mm

Accessory "protection"



B2610001
Sealing Unit



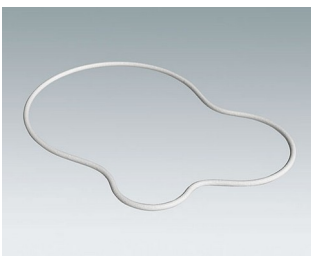
B2610101
Cable strain, 5.0 - 5.9
TPE
volcano



B2610111
Cable strain, 4.2 - 5.0
TPE
volcano



B2610121
Cable strain, 3.4 - 4.2
TPE
volcano



B2612001
Sealing Control



B2614001
Sealing Panel

BLOB

Accessory "screws"



A0305031
Self-tapping screws 2.5 x 6 mm
(PZ1)

Subject to technical modification without notice. © by OKW Gehäusesysteme, Buchen/Germany.