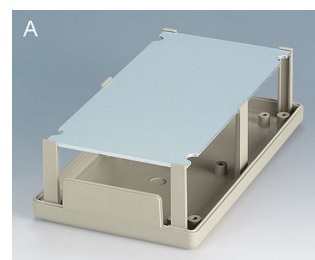
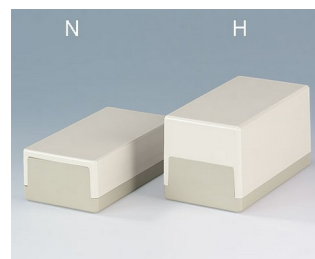
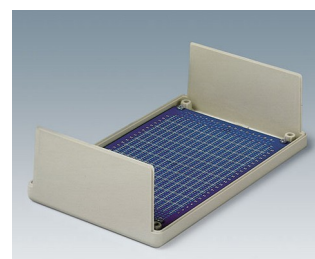
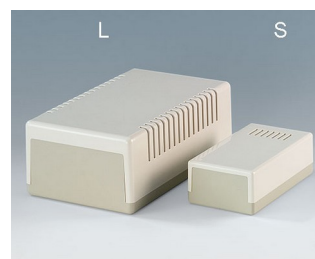
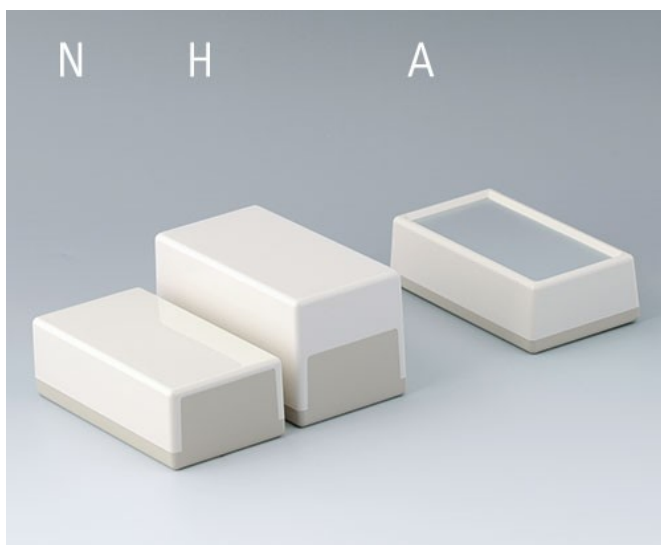


FLAT-PACK CASE

Obudowy z tworzywa do różnych zastosowań

FLAT-PACK CASES to oferta prostych i budżetowych obudów dla Twojej elektroniki.

- szeroki zakres rozmiarów i wersji nabełowych lub naściennych
- solidna konstrukcja łączenia
- dolne części są otwarte po bokach co ułatwia prace podczas instalacji lub serwisowania
- z niską (N) i wysoką (H) górną częścią
- wersje z rączką do ergonomicznego i wygodnego przenoszenia
- z otworami wentylacyjnymi dla lepszego odprowadzania ciepła (189 L)
- z otworami dla urządzeń z sygnałem dźwiękowym (120 S)
- moduły typu A z aluminiowym panelem przednim; elementy są chronione przez podniesione krawędzie obudowy
- klasa szczelności IP 40 (wersje bez otworów)
- wewnętrzne słupki do montażu PCB itp.



FLAT-PACK CASE

Aplikacje i przykłady

Uniwersalne obudowy do urządzeń elektronicznych i elektromechanicznych, na przykład przyrządy pomiarowe i kontrolne, medyczne i sprzęt laboratoryjny oraz urządzenia peryferyjne, itp.



Suppressed electronic power controller

Opcje dostosowywania

Czego potrzebujesz do spersonalizowania, swojego produktu? Dostarczamy obudowy i pokręta wraz ze wszystkimi niezbędnymi wymaganymi modyfikacjami.

Opcje dostosowywania dla Flat-Pack Case



Obróbka obudów



Lakierowanie



Nadruk



Znakowanie laserowe



Specjalne materiały



Instalacja / montaż

Wersje



A9010065
FLAT-PACK CASES 100 N,
Vers. I
ABS (UL 94 HB)
off-white RAL 9002
100x50x25mm
IP 40



A9011065
FLAT-PACK CASES 100 H,
Vers. I
ABS (UL 94 HB)
off-white RAL 9002
100x50x40mm
IP 40



A9020065
FLAT-PACK CASES 120 N,
Vers. I
ABS (UL 94 HB)
off-white RAL 9002
120x65x40mm
IP 40



A9020265
FLAT-PACK CASE 120 S
ABS (UL 94 HB)
off-white RAL 9002
120x65x40mm

FLAT-PACK CASE



A9021065
FLAT-PACK CASE 120 H, Vers. I
ABS (UL 94 HB)
off-white RAL 9002
120x65x65mm
IP 40



A9030065
FLAT-PACK CASES 150 N,
Vers. I
ABS (UL 94 HB)
off-white RAL 9002
150x80x50mm
IP 40



A9030165
FLAT-PACK CASES 150 N,
Vers. II
ABS (UL 94 HB)
off-white RAL 9002
150x80x50mm
IP 40



A9031065
FLAT-PACK CASE 150 H, Vers. I
ABS (UL 94 HB)
off-white RAL 9002
150x80x80mm
IP 40



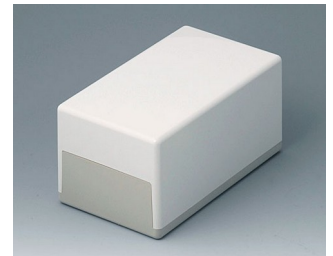
A9032065
FLAT-PACK CASES 150 N,
Vers. I
ABS (UL 94 HB)
off-white RAL 9002
150x80x55mm
IP 40



A9040065
FLAT-PACK CASES 189 N,
Vers. I
ABS (UL 94 HB)
off-white RAL 9002
189x110x60mm
IP 40



A9040165
FLAT-PACK CASES 189 N,
Vers. II
ABS (UL 94 HB)
off-white RAL 9002
189x110x60mm
IP 40



A9041065
FLAT-PACK CASE 189 H, Vers. I
ABS (UL 94 HB)
off-white RAL 9002
189x110x97mm
IP 40



A9041165
FLAT-PACK CASE 189 H, Vers.
II
ABS (UL 94 HB)
off-white RAL 9002
189x110x97mm
IP 40



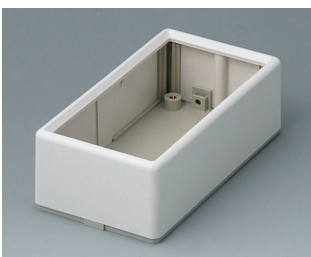
A9042065
FLAT-PACK CASE 189 H, Vers. I
ABS (UL 94 HB)
off-white RAL 9002
189x110x120mm
IP 40



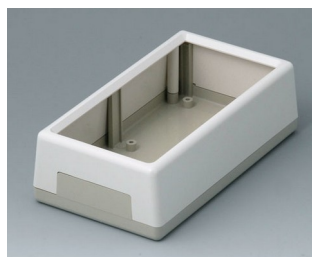
A9043065
FLAT-PACK CASES 189 N,
Vers. I
ABS (UL 94 HB)
off-white RAL 9002
189x110x70mm
IP 40



A9043265
FLAT-PACK CASE 189 L
ABS (UL 94 HB)
off-white RAL 9002
189x110x70mm



A9520165
FLAT-PACK CASE 120 A
ABS (UL 94 HB)
off-white RAL 9002
120x65x40mm
IP 40



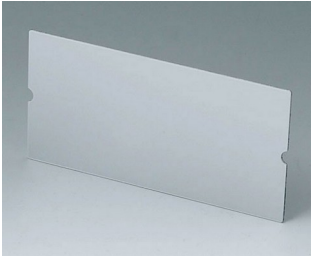
A9530165
FLAT-PACK CASE 150 A
ABS (UL 94 HB)
off-white RAL 9002
150x85x45mm
IP 40



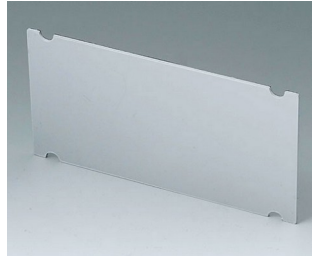
A9540165
FLAT-PACK CASE 210 A
ABS (UL 94 HB)
off-white RAL 9002
210x125x70mm
IP 40

FLAT-PACK CASE

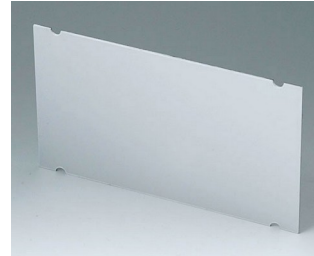
Accessory to complete



A9195201
Front panel 120 A
Aluminium
matt anodised
113x58x1mm



A9195301
Front panel 150 A
Aluminium
matt anodised
141,8x71,6x1,5mm



A9195401
Front panel 210 A
Aluminium
matt anodised
201x116x1,5mm

Accessory "wall/holder"



A9100008
Snap-lock
PA 6 (UL 94 HB)
natural-coloured



A9120000
Assembly kit for wall mounting



A9130000
Assembly kit for wall mounting



A9132000
Assembly kit for wall mounting



A9140000
Assembly kit for wall mounting



B1350048
Wall suspension elements
ABS (UL 94 HB)
pebble grey RAL 7032



B1360048
Wall suspension elements
ABS (UL 94 HB)
pebble grey RAL 7032

Accessory "carrying"



A9172107
Belt/Pocket clip
ABS (UL 94 HB)
off-white RAL 9002
62x30mm

FLAT-PACK CASE

Accessory "screws"



A0306031
 Self-tapping screws 3 x 6 mm
 (PZ1)



A0308031
 Self-tapping screws 3 x 8 mm
 (PZ1)



A0308132
 Self-tapping screw 3 x 8 mm
 (T10)
 Stainless steel

Accessory



A9100008
 Snap-lock
 PA 6 (UL 94 HB)
 natural-coloured



A9207150
 Anti-slide feet 6.5 x 2 mm
 transparent



A9210290
 Anti-slide feet 9.5 x 3.8 mm
 transparent



A9250807
 Tilt foot bar
 ABS (UL 94 HB)
 off-white RAL 9002



A9250817
 Tilt foot bar
 ABS (UL 94 HB)
 off-white RAL 9002

Subject to technical modification without notice. © by OKW Gehäusesysteme, Buchen/Germany.