

# HAND-HELD-BOXES

## Caixas Portáteis para instrumentos de medição

Caixas portáteis simples e econômicas, testadas e aprovadas.

- projetada para montagem de módulos de display LCD digitais ou analógicos
- janelas acrílicas como acessório protegem aos módulos de display e são facilmente dispostas com as fitas autoadesivas
- compartimentos de bateria para C, AA e células 9 V
- tampas snap-in de compartimento de bateria para rápida substituição de bateria
- versões com ou sem tampa para acoplar o interruptor (tipo P)
- área frontal levantada na parte inferior para acomodar plugues
- pé de inclinação para aplicações ergonômicas em mesa de trabalho
- recesso superior para montagem em teclados de membrana (tipos M, N)
- pilares internos de parafuso para montagem PCBs



# HAND-HELD-BOXES

## Exemplos de aplicação

Útil gama de caixas portáteis para montagem de instrumentos digitais e analógicos. Ideal para medição de habitação e tecnologia de controle, por exemplo, verificadores de continuidade, medidores de volts, medidores de intensidade de campo, termômetros digitais, medidores de vazão, etc.



Dosemeter

## Modificações específicas do cliente

O que você ainda precisa em seu próprio produto pessoal? Nós podemos fornecer caixas e knobs de ajuste com todas as modificações necessárias para a montagem de seus componentes eletrônicos.

Opções para customizadas Hand-Held-Boxes



Usinagem



Pintura



Impressão



Letragem a laser



Películas decorativas



Materiais especiais



Blindagem EMC



Instalação / Montagem  
de acessórios

# HAND-HELD-BOXES

## Versões



**A9060007**  
HAND-HELD-BOX P, Vers. I  
ABS (UL 94 HB)  
off-white RAL 9002  
145x80x36,5mm



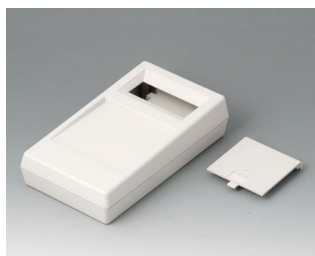
**A9060009**  
HAND-HELD-BOX P, Vers. I  
ABS (UL 94 HB)  
black RAL 9005  
145x80x36,5mm



**A9060017**  
HAND-HELD-BOX P, Vers. II  
ABS (UL 94 HB)  
off-white RAL 9002  
145x80x36,5mm



**A9060019**  
HAND-HELD-BOX P, Vers. II  
ABS (UL 94 HB)  
black RAL 9005  
145x80x36,5mm



**A9061017**  
HAND-HELD-BOX N, Vers. I  
ABS (UL 94 HB)  
off-white RAL 9002  
180x100x44mm



**A9061019**  
HAND-HELD-BOX N, Vers. I  
ABS (UL 94 HB)  
black RAL 9005  
180x100x44mm



**A9061117**  
HAND-HELD-BOX N, Vers. II  
ABS (UL 94 HB)  
off-white RAL 9002  
180x100x44mm



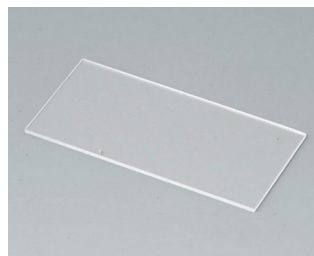
**A9061119**  
HAND-HELD-BOX N, Vers. II  
ABS (UL 94 HB)  
black RAL 9005  
180x100x44mm



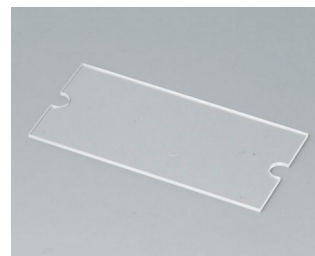
**A9062017**  
HAND-HELD-BOX M, Vers. I  
ABS (UL 94 HB)  
off-white RAL 9002  
145x80x38,5mm



**A9062019**  
HAND-HELD-BOX M, Vers. I  
ABS (UL 94 HB)  
black RAL 9005  
145x80x38,5mm



**A9160004**  
Display window P  
Acrylic glass  
transparent  
60x30x1mm



**A9160005**  
Display window M  
Acrylic glass  
transparent  
60x30x1mm



**A9161004**  
Display window N  
Acrylic glass  
transparent  
90x36x2mm



**A9361009**  
Tilt foot bar  
Steel  
chromed

# HAND-HELD-BOXES

## Accessory "battery"



**A9160003**  
Plug-in contact, 1 x 9 V (PP3)



**A9190013**  
Set of battery clips, 4 x AA  
Steel  
nickel-plated

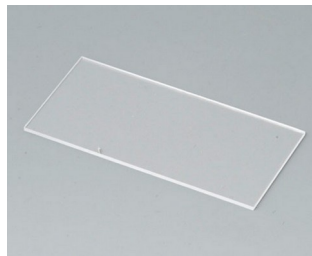


**A9250250**  
Battery spacer  
PE foam  
50x25x4mm

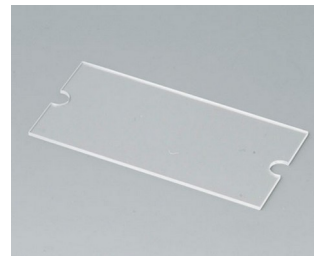
## Accessory "protection"



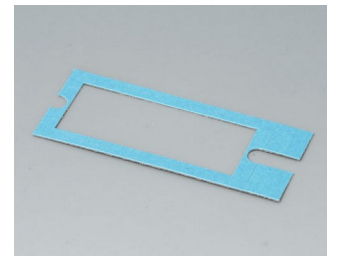
**A9160002**  
Cover plug  
black RAL 9005



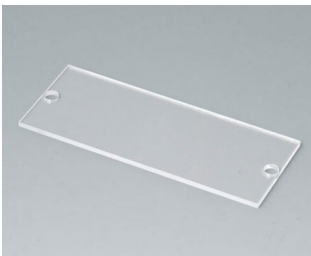
**A9160004**  
Display window P  
Acrylic glass  
transparent  
60x30x1mm



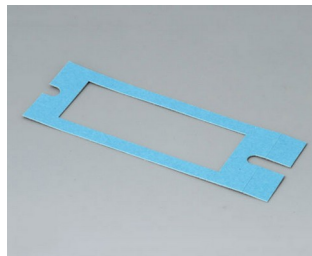
**A9160005**  
Display window M  
Acrylic glass  
transparent  
60x30x1mm



**A9160006**  
Adhesive foil P/M



**A9161004**  
Display window N  
Acrylic glass  
transparent  
90x36x2mm



**A9161005**  
Adhesive foil N

## Accessory "carrying"



**A9100002**  
Ring eyelet  
PA 6  
volcano

# HAND-HELD-BOXES

## Accessory "screws"

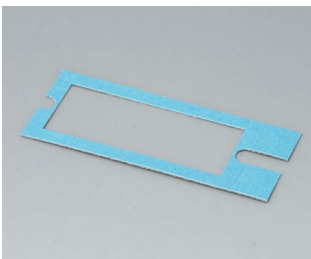


**A0305031**  
Self-tapping screws 2.5 x 6 mm  
(PZ1)



**A0306031**  
Self-tapping screws 3 x 6 mm  
(PZ1)

## Accessory



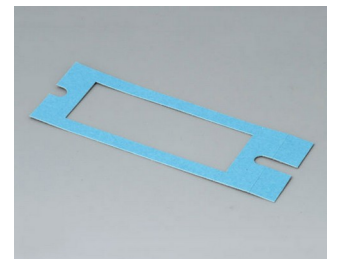
**A9160006**  
Adhesive foil P/M



**A9160007**  
Switch cap  
ABS (UL 94 HB)  
off-white RAL 9002



**A9160009**  
Switch cap  
PA  
black RAL 9005



**A9161005**  
Adhesive foil N



**A9210290**  
Anti-slide feet 9.5 x 3.8 mm  
transparent



**A9250807**  
Tilt foot bar  
ABS (UL 94 HB)  
off-white RAL 9002



**A9250809**  
Tilt foot bar  
ABS (UL 94 HB)  
black RAL 9005



**A9250817**  
Tilt foot bar  
ABS (UL 94 HB)  
off-white RAL 9002



**A9250819**  
Tilt foot bar  
ABS (UL 94 HB)  
black RAL 9005



**A9361009**  
Tilt foot bar  
Steel  
chromed

Sujeito à modificações técnicas sem aviso prévio. © de OKW Gehäusesysteme, Buchen/Alemanha.