

# BLOB

## Caixas portáteis modeladas para mão

Inspirada na sensação de toque, o projeto da linha BLOB de caixas é inteiramente focado nas necessidades do usuário.

- Grande valorização do produto graças à sensação de toque convincente; as mãos do usuário intuitivamente se encaixam ao gabinete de maneira correta  
\* **iF product design award 2014 | German Design Award 2015 \***
- As caixas são projetadas para fornecer uma posição que naturalmente oriente as mãos do operador para os controles
- delicado e ao mesmo tempo robusto
- grande número de possibilidade de aplicações
- 3 tipos
- **UNIT** - para operação com uma única mão, com área de teclado e aderência
- **CONTROL** - pode ser realizado com uma mão e operado com outra. Áreas do teclado, ativação e aderência separadas
- **PANEL** - para uso portátil ou mesa de trabalho. Com teclado, ativação e duas áreas de aderência
- pilhas tipo e ø 12-23mm pilhas-botão podem ser acomodadas
- prensa-cabos podem ser montados em qualquer posição na circunferência da caixa
- área de operação recessada para proteger o teclado de membrana ou fita decorativa/etiqueta
- ABS (UL 94 HB), duas cores
- kit de vedação IP 54 opcional
- pilares internos para fixação de PCBs via parafusos

## Designer Statement

"Nossa, como fica bem na mão!", foi o primeiro comentário a este produto portátil em design universal. A forma inteligente de BLOB surgiu mediante a otimização de exigências ergonômicas. Jovens ou velhos, todos deverão lidar intuitivamente com os gabinetes portáteis. Além disso, eles são suficientemente flexíveis para cobrir uma vasta gama de áreas de aplicação e de condições dos usuários. Qual a origem do nome? Da arquitetura: blob significa mancha e quer dizer 'Binary Large Object', uma ligação em forma de gota que se pode formar de modo ilimitado."

Martin Nußberger, polyform Industrie Design

# BLOB



# BLOB

## Exemplos de aplicação

Seguindo os princípios de "Design Universal", BLOB suporta aplicações que são flexíveis o suficiente para atender às necessidades de um grande número de pessoas com diferentes tamanhos de mão. Muitos tipos diferentes de aplicações voltadas ao usuário, sem fio ou com cabo. Como auto-suficiente ou unidades complementares ou em rede com outros equipamentos. Dispositivos de diagnóstico, terapia, laboratórios, indústria, escritório, doméstico e lazer.



Biofeedback through vibration



HAUX Patient Entertainment remote control



Manual control for gentle colonoscopy



Registration system for kindergartens



RoyalGPS for precise position detection

## Modificações específicas do cliente

O que você ainda precisa em seu próprio produto pessoal? Nós podemos fornecer caixas e knobs de ajuste com todas as modificações necessárias para a montagem de seus componentes eletrônicos. Opções para customizadas Blob



Usinagem



Pintura



Impressão



Letragem a laser



Películas decorativas



Materiais especiais



Blindagem EMC



Instalação / Montagem de acessórios

# BLOB

## Versões



**B2510107**  
BLOB UNIT  
ABS (UL 94 HB)  
off-white RAL 9002  
130x60x30mm  
IP 54 opt.



**B2510108**  
BLOB UNIT  
ABS (UL 94 HB)  
lava  
130x60x30mm  
IP 54 opt.



**B2512107**  
BLOB CONTROL  
ABS (UL 94 HB)  
off-white RAL 9002  
114x76x31mm  
IP 54 opt.



**B2512108**  
BLOB CONTROL  
ABS (UL 94 HB)  
lava  
114x76x31mm  
IP 54 opt.



**B2514107**  
BLOB PANEL  
ABS (UL 94 HB)  
off-white RAL 9002  
200x165x36mm  
IP 54 opt.



**B2514108**  
BLOB PANEL  
ABS (UL 94 HB)  
lava  
200x165x36mm  
IP 54 opt.

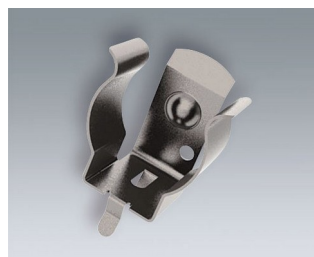
## Accessory "battery"



**A9193033**  
Polarity reversal protection  
device, positive terminal AA  
ABS (UL 94 HB)  
off-white RAL 9002



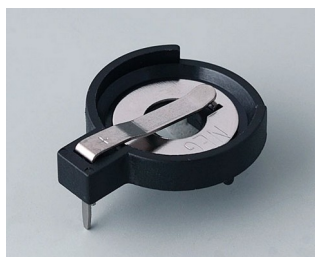
**A9193034**  
Polarity reversal protection  
device, positive terminal AAA  
ABS (UL 94 HB)  
off-white RAL 9002



**A9193035**  
Battery clip, AA  
Steel  
nickel-plated



**A9193036**  
Battery clip, AAA  
Steel  
nickel-plated



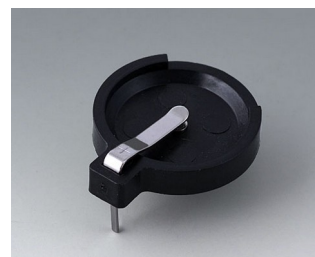
**A9193037**  
Button cell holder, Ø 20 mm



**A9193038**  
Button cell holder, Ø 23 mm



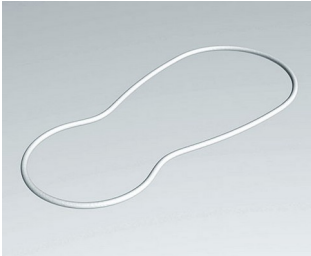
**A9193039**  
Button cell holder, Ø 12 mm



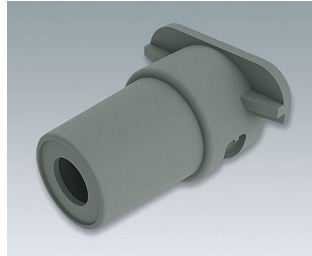
**A9193040**  
Button cell holder, Ø 16 mm

# BLOB

## Accessory "protection"



**B2610001**  
Sealing Unit



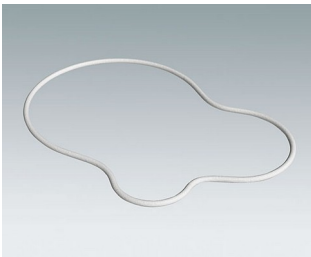
**B2610101**  
Cable strain, 5.0 - 5.9  
TPE  
volcano



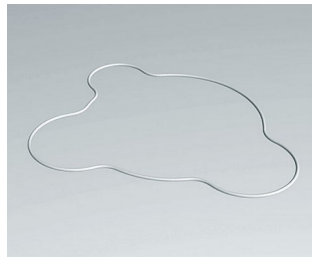
**B2610111**  
Cable strain, 4.2 - 5.0  
TPE  
volcano



**B2610121**  
Cable strain, 3.4 - 4.2  
TPE  
volcano



**B2612001**  
Sealing Control



**B2614001**  
Sealing Panel

## Accessory "screws"



**A0305031**  
Self-tapping screws 2.5 x 6 mm  
(PZ1)

Sujeito à modificações técnicas sem aviso prévio. © de OKW Gehäusesysteme, Buchen/Alemanha.