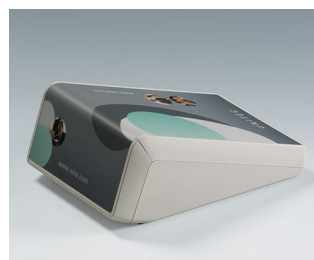
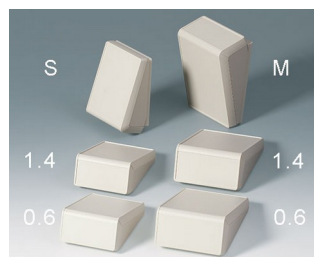


# UNITEC

## Caixa Face Frontal Dupla Inclinada

Nossas inovadoras caixas UNITEC fornecem aos usuários dois painéis de operação em diferentes inclinações, para aplicações cara a cara.

- áreas de comunicação amplamente dimensionadas e inclinadas em 72° e 18° para dispositivos eletrônicos cara a cara; por exemplo, o usuário insere os dados na parte superior e outra pessoa lê e revela/imprime na face frontal
- design com contorno altamente atraente adequado para mesa de trabalho e aplicações em parede montada
- dois tamanhos, cada um com doze versões
- áreas de recesso com 0,6 mm (etiquetas) ou 1,4 mm (teclados de membranas) de profundidade na parte frontal e na parte superior
- excepcionalmente, é possível ter um tudo sobre etiqueta do produto
- versões com compartimento de bateria para 3 ou 5 x pilhas AA
- elemento flexível de montagem; PCBs podem ser posicionados na parte inferior, superior e parte frontal; pilares de parafuso integrados
- eletrônicos e interfaces podem ser instalados como acessos completos, parte superior e frontal estão em ângulos retos entre si
- classe de proteção IP 40
- parede de montagem escondida em diferentes orientações, parede separada elemento de suspensão (acessório)



# UNITEC

## Exemplos de aplicação

Sistemas de aquisição de dados, acesso e terminais de informação, ponto-de-venda de dispositivos, instalações prediais, engenharia de sistemas de dados, comunicação, análises de diagnósticos e aplicações de terapia, medição e controle e regulamentação industrial.



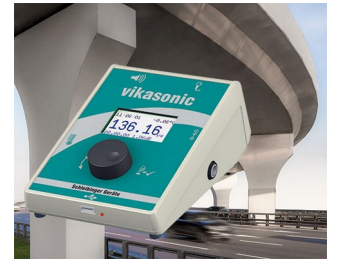
Biosignal simulator



Foot care device



Time recording terminal



Ultrasonic measuring device

## Modificações específicas do cliente

O que você ainda precisa em seu próprio produto pessoal? Nós podemos fornecer caixas e knobs de ajuste com todas as modificações necessárias para a montagem de seus componentes eletrônicos. Opções para customizadas Unitec



Usinagem



Pintura



Impressão



Letragem a laser



Películas decorativas



Materiais especiais



Blindagem EMC



Instalação / Montagem de acessórios

# UNITEC

## Versões



**B4054107**  
UNITEC S, 0.6/0.6  
ABS (UL 94 HB)  
off-white RAL 9002  
125x177x69mm  
IP 40



**B4054117**  
UNITEC S, 1.4/1.4  
ABS (UL 94 HB)  
off-white RAL 9002  
125x177x69mm  
IP 40



**B4054127**  
UNITEC S, 1.4/0.6  
ABS (UL 94 HB)  
off-white RAL 9002  
125x177x69mm  
IP 40



**B4054137**  
UNITEC S, 0.6/1.4  
ABS (UL 94 HB)  
off-white RAL 9002  
125x177x69mm  
IP 40



**B4054207**  
UNITEC S, 0.6/0.6  
ABS (UL 94 HB)  
off-white RAL 9002  
125x177x69mm  
IP 40



**B4054217**  
UNITEC S, 1.4/1.4  
ABS (UL 94 HB)  
off-white RAL 9002  
125x177x69mm  
IP 40



**B4054227**  
UNITEC S, 1.4/0.6  
ABS (UL 94 HB)  
off-white RAL 9002  
125x177x69mm  
IP 40



**B4054237**  
UNITEC S, 0.6/1.4  
ABS (UL 94 HB)  
off-white RAL 9002  
125x177x69mm  
IP 40



**B4054307**  
UNITEC S, 0.6/0.6  
ABS (UL 94 HB)  
off-white RAL 9002  
125x177x69mm  
IP 40



**B4054317**  
UNITEC S, 1.4/1.4  
ABS (UL 94 HB)  
off-white RAL 9002  
125x177x69mm  
IP 40



**B4054327**  
UNITEC S, 1.4/0.6  
ABS (UL 94 HB)  
off-white RAL 9002  
125x177x69mm  
IP 40



**B4054337**  
UNITEC S, 0.6/1.4  
ABS (UL 94 HB)  
off-white RAL 9002  
125x177x69mm  
IP 40



**B4056107**  
UNITEC M, 0.6/0.6  
ABS (UL 94 HB)  
off-white RAL 9002  
148x210x80mm  
IP 40



**B4056117**  
UNITEC M, 1.4/1.4  
ABS (UL 94 HB)  
off-white RAL 9002  
148x210x80mm  
IP 40



**B4056127**  
UNITEC M, 1.4/0.6  
ABS (UL 94 HB)  
off-white RAL 9002  
148x210x80mm  
IP 40



**B4056137**  
UNITEC M, 0.6/1.4  
ABS (UL 94 HB)  
off-white RAL 9002  
148x210x80mm  
IP 40

# UNITEC



**B4056207**  
UNITEC M, 0.6/0.6  
ABS (UL 94 HB)  
off-white RAL 9002  
148x210x80mm  
IP 40



**B4056217**  
UNITEC M, 1.4/1.4  
ABS (UL 94 HB)  
off-white RAL 9002  
148x210x80mm  
IP 40



**B4056227**  
UNITEC M, 1.4/0.6  
ABS (UL 94 HB)  
off-white RAL 9002  
148x210x80mm  
IP 40



**B4056237**  
UNITEC M, 0.6/1.4  
ABS (UL 94 HB)  
off-white RAL 9002  
148x210x80mm  
IP 40



**B4056307**  
UNITEC M, 0.6/0.6  
ABS (UL 94 HB)  
off-white RAL 9002  
148x210x80mm  
IP 40



**B4056317**  
UNITEC M, 1.4/1.4  
ABS (UL 94 HB)  
off-white RAL 9002  
148x210x80mm  
IP 40



**B4056327**  
UNITEC M, 1.4/0.6  
ABS (UL 94 HB)  
off-white RAL 9002  
148x210x80mm  
IP 40



**B4056337**  
UNITEC M, 0.6/1.4  
ABS (UL 94 HB)  
off-white RAL 9002  
148x210x80mm  
IP 40

## Accessory "wall/holder"



**B4154307**  
Wall suspension element S  
off-white RAL 9002



**B4156307**  
Wall suspension element M  
off-white RAL 9002

## Accessory "screws"



**A0306031**  
Self-tapping screws 3 x 6 mm  
(PZ1)

# UNITEC

## Accessory



A9212330  
Anti-slide feet 12 x 3.5 mm  
transparent

Sujeito à modificações técnicas sem aviso prévio. © de OKW Gehäusesysteme, Buchen/Alemanha.