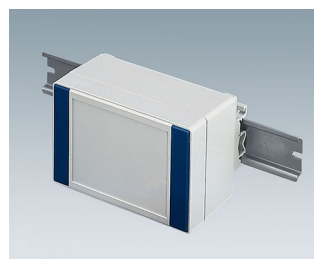
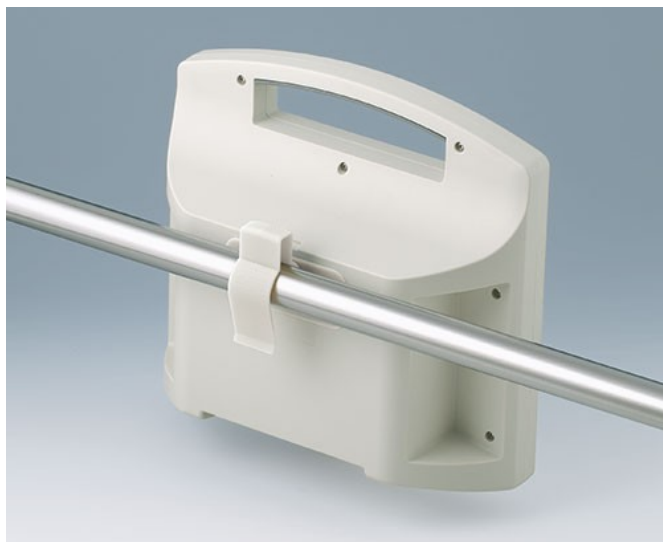


DISPOSITIVOS DE FIXAÇÃO

- Elemento para fixação em trilhos DIN em conformidade com a norma DIN EN 60715 TH35 e G32
- Fixando braçadeira para tubos redondos de até Ø 32 mm / equipamentos de trilho DIN EN ISO 19054
- Suporte de fixação para poste/mastro para aplicações versáteis



Modificações específicas do cliente

O que você ainda precisa em seu próprio produto pessoal? Nós podemos fornecer caixas e knobs de ajuste com todas as modificações necessárias para a montagem de seus componentes eletrônicos. Opções para customizadas Dispositivos de Fixação



Usinagem



Impressão



Letragem a laser



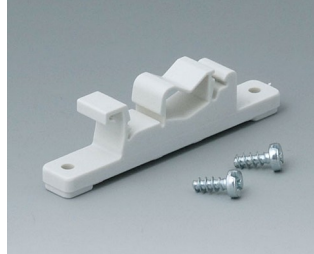
Instalação / Montagem
de acessórios

DISPOSITIVOS DE FIXAÇÃO

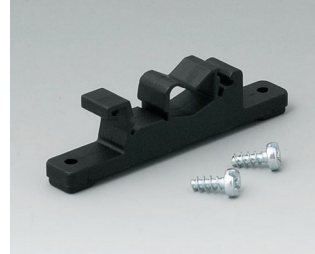
Versões



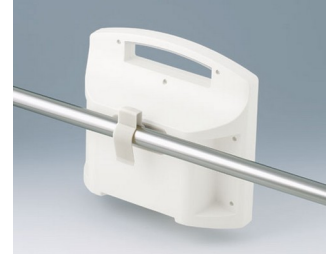
A9325018
 Pole/mast mounting bracket
 ASA (UL 94 HB)
 anthracite grey RAL 7016
 100x100x20mm



B1300017
 Fastening element for DIN-Rails
 PA 6
 off-white RAL 9002



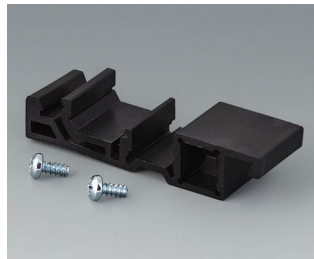
B1300019
 Fastening element for DIN-Rails
 PA 6
 black RAL 9005



B4308237
 Holding clamps
 PA 6
 off-white RAL 9002



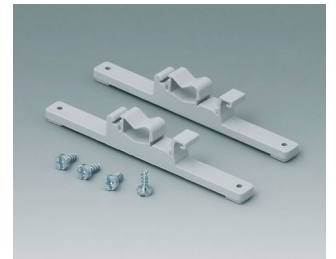
B4308238
 Holding clamps
 PA 6
 lava



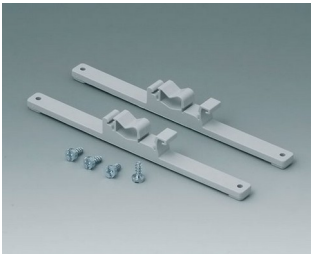
B6811751
 DIN rail adapter
 PA 66 (UL 94 V-0)
 black RAL 9005



C2201088
 Fastening elements to DIN-Rails
 PA 6
 light grey RAL 7035



C2203128
 Fastening elements to DIN-Rails
 PA 6
 light grey RAL 7035



C2204168
 Fastening elements to DIN-Rails
 PA 6
 light grey RAL 7035

Sujeito à modificações técnicas sem aviso prévio. © de OKW Gehäusesysteme, Buchen/Alemanha.