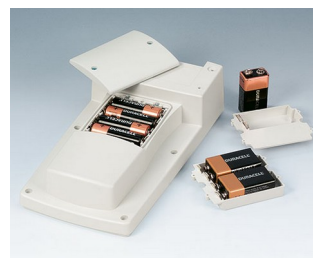


# HAND-TERMINAL

## Ручные Корпуса для Управления Производственными Процессами и для Применения вне Помещений

Эти прочные, привлекательные и высокофункциональные корпуса были специально разработаны для оборудования, работающего в неблагоприятных условиях.

- ударостойкий материал
- прочность и высокая степень защиты IP65 (с набором уплотнительных прокладок (поставляются отдельно))
- много места для элементов интерфейса, дисплеев, переключателей, кнопок и т. п.
- удобная для надёжного удержания рукой конструкция нижней части
- для управления технологическими процессами, с кабелем или на батарейках (4 x AA, 1 x 9 В или 2 x 9 В)
- оптимальное распределение массы
- углублённая рабочая область для защиты плёночной клавиатуры
- исполнение I с глухой верхней частью
- исполнение II с отверстием под лицевую панель в верхней части
- монтажные бобышки для крепления плат



# HAND-TERMINAL

## Примеры применения

Для гибкого управления производственными процессами. Терминалы для программирования и обучения автоматов. Для классических применений в области электроники и электротехники, например контрольно-измерительной аппаратуры. Также для мобильных терминалов, программаторов, устройств сбора данных и многого другого.



Analysing water quality

## Виды доработки

Чего ещё не хватает для создания Вашего индивидуального решения? Мы можем поставить корпуса и регулировочные ручки со всеми необходимыми модификациями для Вашей задачи. Виды доработки для Hand-Terminal



Механическая обработка



Нанесение покрытий



Нанесение изображений



Лазерная гравировка



Декоративные наклейки



Экранирующее покрытие



Установка / Сборка аксессуаров

# HAND-TERMINAL

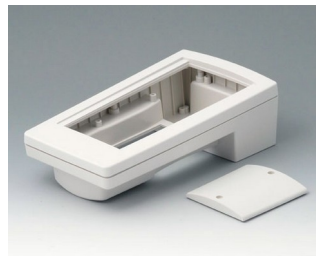
## Исполнения



**A9046107**  
HAND-TERMINAL M, исп. I  
ПК+АБС (UL 94 V-0)  
белый RAL 9002  
220x120x65mm  
IP 65 opt.



**A9046109**  
HAND-TERMINAL M, исп. I  
ПК+АБС (UL 94 V-0)  
черный RAL 9005  
220x120x65mm  
IP 65 opt.

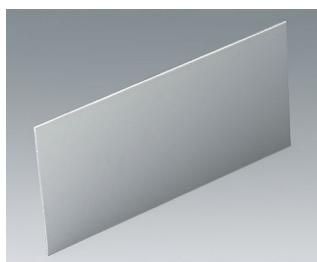


**A9046207**  
HAND-TERMINAL M, исп. II  
ПК+АБС (UL 94 V-0)  
белый RAL 9002  
220x120x65mm  
IP 65 opt.



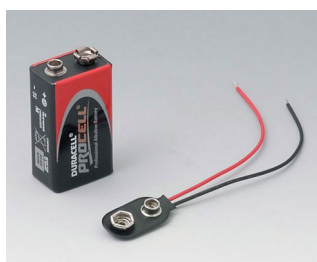
**A9046209**  
HAND-TERMINAL M, исп. II  
ПК+АБС (UL 94 V-0)  
черный RAL 9005  
220x120x65mm  
IP 65 opt.

## Необходимые аксессуары



**A9146101**  
Лицевая панель M  
Алюминий  
матово-анодированный  
179x88x2mm

## Аксессуары - для батареек



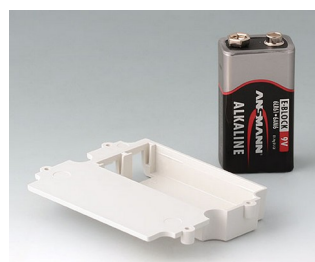
**A9160003**  
Контактная колодка, 1 x 9 В



**A9161002**  
Набор батарейных контактов, 2  
x 9 В / 4 x AA  
Сталь  
луженый



**A9174002**  
Батарейный отсек, 2 x 9 В  
АБС (UL 94 HB)  
белый RAL 9002



**A9174003**  
Батарейный отсек, 1 x 9 В  
АБС (UL 94 HB)  
белый RAL 9002

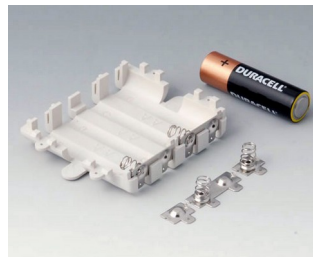
# HAND-TERMINAL



**A9174006**  
Набор батарейных контактов,  
1 x 9 В  
Сталь  
луженый

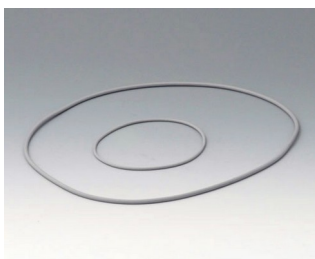


**A9250250**  
Батарейная прокладка  
Пенополиэтилен  
50x25x4mm

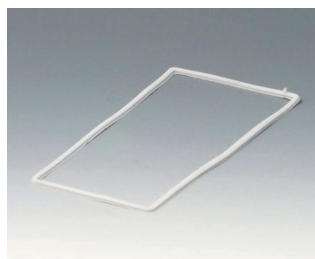


**A9345217**  
Батарейный отсек, 4 x AA  
АБС (UL 94 HB)  
белый RAL 9002

## Аксессуары - для защиты



**A9146106**  
Набор уплотнительных  
прокладок М



**A9146206**  
Уплотнительная прокладка М

## Аксессуары - для сборки



**A0306031**  
Шуруп 3 x 6 мм (PZ1)



**A0308031**  
Шуруп 3 x 8 мм (PZ1)



**A0308132**  
Шуруп 3 x 8 мм (T10)  
нержавеющая сталь

Возможно внесение изменений без предварительного уведомления. © by OKW Gehäusesysteme, Buchen/Germany.