

RAILTEC C

Модульные Корпуса и Открытые Монтажные Основания на DIN-рейку

Широкий диапазон корпусов для установки на DIN-рейку или для настенного монтажа. Открытые монтажные основания для размещения плат.

- все исполнения приспособлены для быстрой установки плат и соединителей
 - высококачественные материалы для тяжёлых условий с высокой температурной устойчивостью (UL 94 V-0)
 - лёгкая и быстрая сборка и размещение компонентов с помощью защёлок
 - **RAILTEC C:** для размещения клеммных и разъёмных соединителей; дополнительная рамка для размещения дополнительной платы; лицевые панели и крышки в различных исполнениях; ширина от 1 до 12 модулей; на 35-мм DIN-рейку; размещение плат в 3 направлениях; адаптер для DIN-рейки TH15 и G32 для исполнений от 1 до 4 модулей (аксессуары)
- Исполнение I с открытой лицевой областью, без отделения области соединений, без вентиляционных отверстий
- Исполнение II с открытой лицевой областью, без отделения области соединений, с вентиляционными отверстиями
- Исполнение III с открытой лицевой областью, с отделённой областью соединений, без вентиляционных отверстий
- Исполнение IV с закрытой лицевой областью, без отделения области соединений, без вентиляционных отверстий
- **RAILTEC SUPPORT:** открытое монтажное основание для установки на DIN-рейку; индивидуальный подбор ширины; на DIN-рейки 35 мм, TH15 и G32
 - степень защиты: IP40



RAILTEC C

Виды доработки

Чего ещё не хватает для создания Вашего индивидуального решения? Мы можем поставить корпуса и регулировочные ручки со всеми необходимыми модификациями для Вашей задачи. Виды доработки для Railtec C



Механическая обработка



Нанесение покрытий



Нанесение изображений



Лазерная гравировка



Декоративные наклейки



Установка / Сборка аксессуаров

Исполнения



B6700100
RAILTEC C, 1 модуль, исп. I
ПК (UL 94 V-0)
светло-серый
17,5x90x58mm



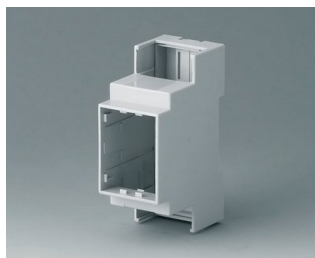
B6700102
RAILTEC C, 1 модуль, исп. II
ПК (UL 94 V-0)
светло-серый
17,5x90x58mm



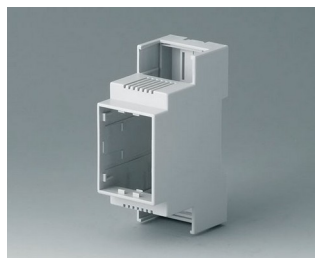
B6700104
RAILTEC C, 1 модуль, исп. III
ПК (UL 94 V-0)
светло-серый
17,5x90x58mm



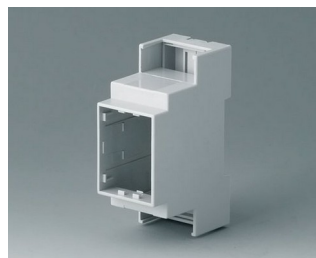
B6700106
RAILTEC C, 1 модуль, исп. IV
ПК (UL 94 V-0)
светло-серый
17,5x90x58mm



B6701100
RAILTEC C, 2 модуля, исп. I
ПК (UL 94 V-0)
светло-серый
36x90x58mm



B6701102
RAILTEC C, 2 модуля, исп. II
ПК (UL 94 V-0)
светло-серый
36x90x58mm

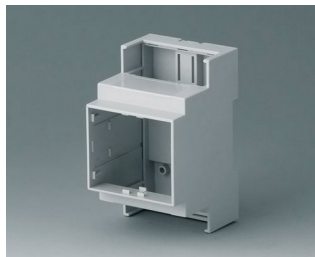


B6701104
RAILTEC C, 2 модуля, исп. III
ПК (UL 94 V-0)
светло-серый
36x90x58mm

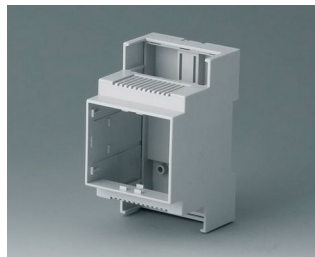


B6701106
RAILTEC C, 2 модуля, исп. IV
ПК (UL 94 V-0)
светло-серый
36x90x58mm

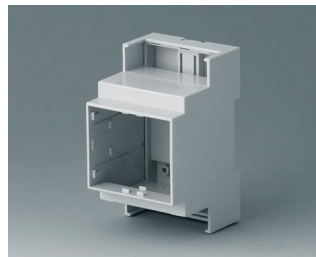
RAILTEC C



B6702100
RAILTEC C, 3 модуля, исп. I
ПК (UL 94 V-0)
светло-серый
53x90x58mm



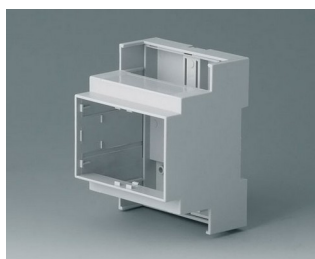
B6702102
RAILTEC C, 3 модуля, исп. II
ПК (UL 94 V-0)
светло-серый
53x90x58mm



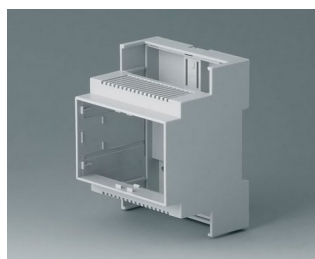
B6702104
RAILTEC C, 3 модуля, исп. III
ПК (UL 94 V-0)
светло-серый
53x90x58mm



B6702106
RAILTEC C, 3 модуля, исп. IV
ПК (UL 94 V-0)
светло-серый
53x90x58mm



B6703100
RAILTEC C, 4 модуля, исп. I
ПК (UL 94 V-0)
светло-серый
71x90x58mm



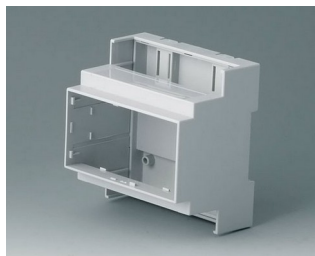
B6703102
RAILTEC C, 4 модуля, исп. II
ПК (UL 94 V-0)
светло-серый
71x90x58mm



B6703104
RAILTEC C, 4 модуля, исп. III
ПК (UL 94 V-0)
светло-серый
71x90x58mm



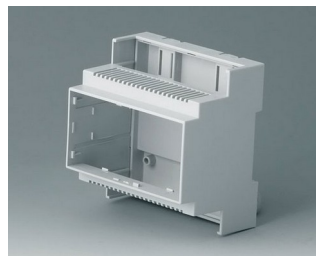
B6703106
RAILTEC C, 4 модуля, исп. IV
ПК (UL 94 V-0)
светло-серый
71x90x58mm



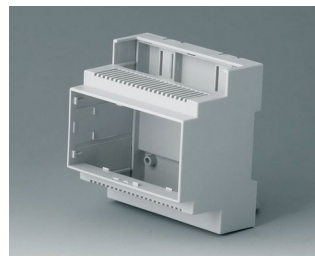
B6704100
RAILTEC C, 5 модулей, исп. I
ПК (UL 94 V-0)
светло-серый
88x90x58mm



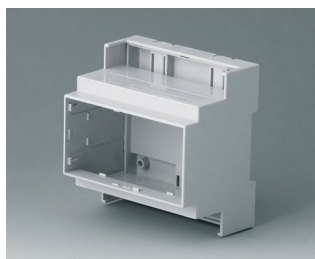
B6704101
RAILTEC C, 5 модулей, исп. I
ПК (UL 94 V-0)
светло-серый
88x90x58mm



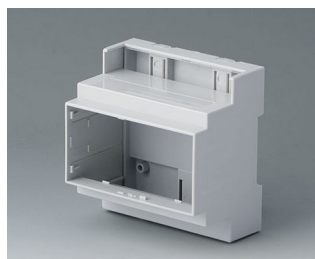
B6704102
RAILTEC C, 5 модулей, исп. II
ПК (UL 94 V-0)
светло-серый
88x90x58mm



B6704103
RAILTEC C, 5 модулей, исп. II
ПК (UL 94 V-0)
светло-серый
88x90x58mm



B6704104
RAILTEC C, 5 модулей, исп. III
ПК (UL 94 V-0)
светло-серый
88x90x58mm



B6704105
RAILTEC C, 5 модулей, исп. III
ПК (UL 94 V-0)
светло-серый
88x90x58mm



B6704106
RAILTEC C, 5 модулей, исп. IV
ПК (UL 94 V-0)
светло-серый
88x90x58mm

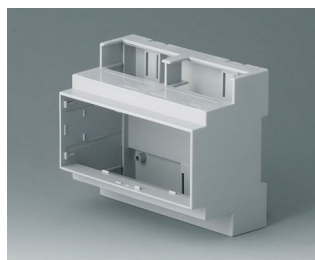


B6704107
RAILTEC C, 5 модулей, исп. IV
ПК (UL 94 V-0)
светло-серый
88x90x58mm

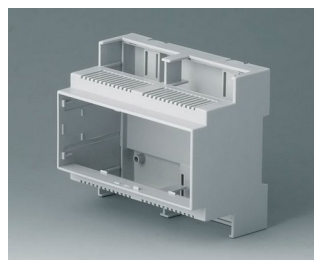
RAILTEC C



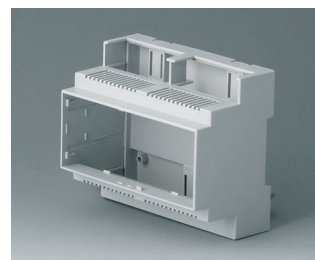
B6705100
RAILTEC C, 6 модулей, исп. I
ПК (UL 94 V-0)
светло-серый
106x90x58mm



B6705101
RAILTEC C, 6 модулей, исп. I
ПК (UL 94 V-0)
светло-серый
106x90x58mm



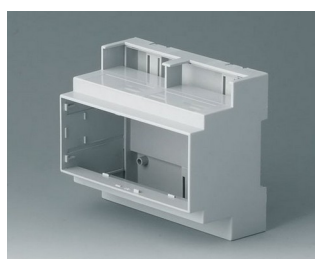
B6705102
RAILTEC C, 6 модулей, исп. II
ПК (UL 94 V-0)
светло-серый
106x90x58mm



B6705103
RAILTEC C, 6 модулей, исп. II
ПК (UL 94 V-0)
светло-серый
106x90x58mm



B6705104
RAILTEC C, 6 модулей, исп. III
ПК (UL 94 V-0)
светло-серый
106x90x58mm



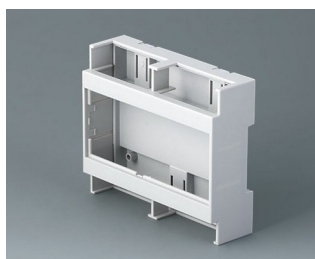
B6705105
RAILTEC C, 6 модулей, исп. III
ПК (UL 94 V-0)
светло-серый
106x90x58mm



B6705106
RAILTEC C, 6 модулей, исп. IV
ПК (UL 94 V-0)
светло-серый
106x90x58mm



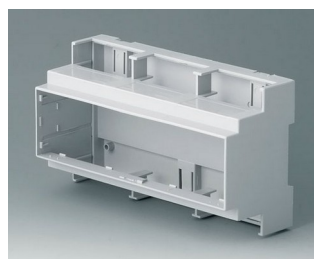
B6705107
RAILTEC C, 6 модулей, исп. IV
ПК (UL 94 V-0)
светло-серый
106x90x58mm



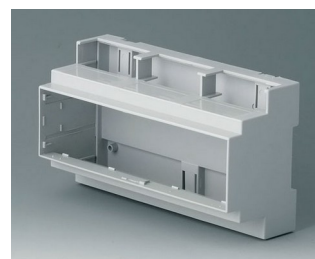
B6705800
RAILTEC C, 6 модулей,
плоский, исп. I
ПК (UL 94 V-0)
светло-серый
106,2x90x32mm



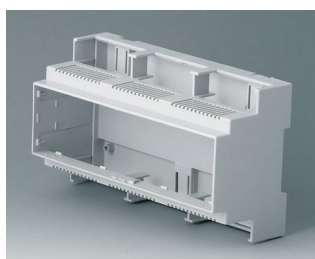
B6705806
RAILTEC C, 6 модулей,
плоский, исп. IV
ПК (UL 94 V-0)
светло-серый
106,2x90x32mm



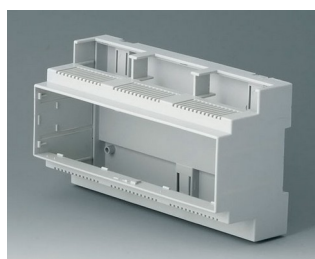
B6706100
RAILTEC C, 9 модулей, исп. I
ПК (UL 94 V-0)
светло-серый
160x90x58mm



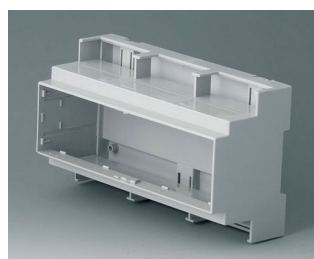
B6706101
RAILTEC C, 9 модулей, исп. I
ПК (UL 94 V-0)
светло-серый
160x90x58mm



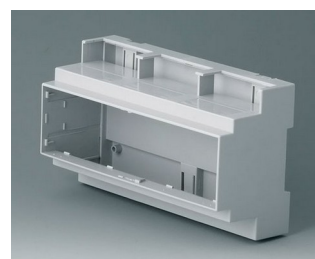
B6706102
RAILTEC C, 9 модулей, исп. II
ПК (UL 94 V-0)
светло-серый
160x90x58mm



B6706103
RAILTEC C, 9 модулей, исп. II
ПК (UL 94 V-0)
светло-серый
160x90x58mm

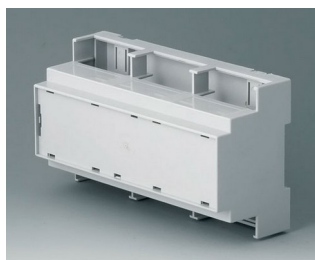


B6706104
RAILTEC C, 9 модулей, исп. III
ПК (UL 94 V-0)
светло-серый
160x90x58mm

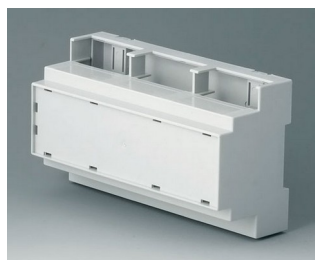


B6706105
RAILTEC C, 9 модулей, исп. III
ПК (UL 94 V-0)
светло-серый
160x90x58mm

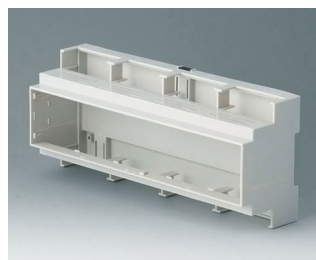
RAILTEC C



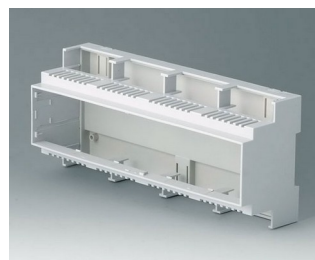
B6706106
RAILTEC C, 9 модулей, исп. IV
ПК (UL 94 V-0)
светло-серый
160x90x58mm



B6706107
RAILTEC C, 9 модулей, исп. IV
ПК (UL 94 V-0)
светло-серый
160x90x58mm



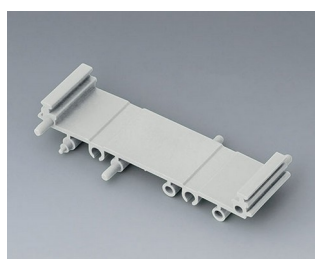
B6707100
RAILTEC C, 12 модулей, исп. I
ПК (UL 94 V-0)
светло-серый
210x90x58mm



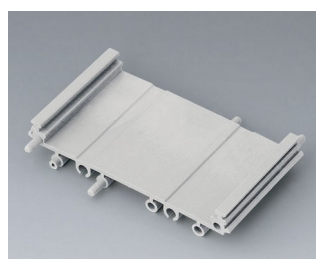
B6707102
RAILTEC C, 12 модулей, исп. II
ПК (UL 94 V-0)
светло-серый
210x90x58mm



B6724330
Промежуточная деталь
монтажного основания
RAILTEC, 72
ПА 6 (30) (UL 94 V-0)
светло-серый
82x11,25x16mm



B6724331
Промежуточная деталь
монтажного основания
RAILTEC, 72
ПА 6 (30) (UL 94 V-0)
светло-серый
82x22,5x16mm



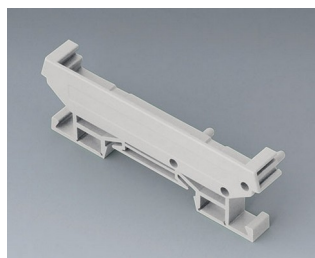
B6724332
Промежуточная деталь
монтажного основания
RAILTEC, 72
ПА 6 (30) (UL 94 V-0)
светло-серый
82x45x16mm



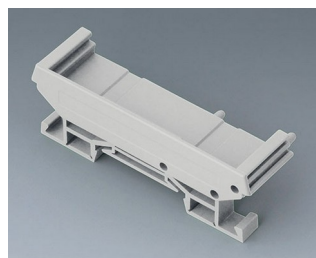
B6724333
Концевая деталь монтажного
основания RAILTEC, 72
ПА 6 (30) (UL 94 V-0)
светло-серый
82x11,2x16mm



B6724334
Концевая деталь монтажного
основания RAILTEC, 72
ПА 6 (30) (UL 94 V-0)
светло-серый
82x22,2x16mm



B6724335
Концевая деталь с ножкой
монтажного основания
RAILTEC, 72
ПА 6 (30) (UL 94 V-0)
светло-серый
82x11,2x22,5mm

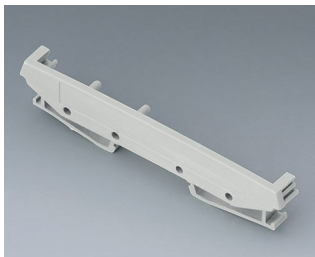


B6724336
Концевая деталь с ножкой
монтажного основания
RAILTEC, 72
ПА 6 (30) (UL 94 V-0)
светло-серый
82x22,2x22,5mm



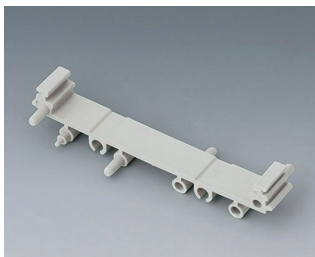
B6724444
Концевая деталь монтажного
основания RAILTEC, 107
ПА 6 (30) (UL 94 V-0)
светло-серый
118x11,5x17,5mm

RAILTEC C

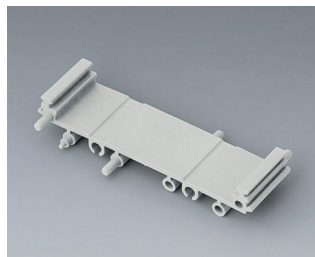


B6724445
Концевая деталь с ножкой
монтажного основания
RAILTEC, 107
ПА 6 (30) (UL 94 V-0)
светло-серый
118x11,5x27,5mm

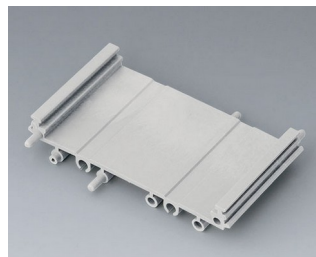
Необходимые дополнительные комплектующие



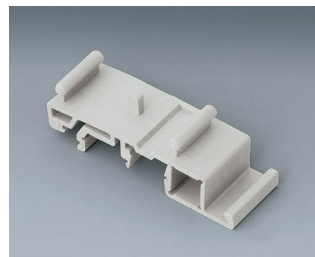
B6724330
Промежуточная деталь
монтажного основания
RAILTEC, 72
ПА 6 (30) (UL 94 V-0)
светло-серый
82x11,25x16mm



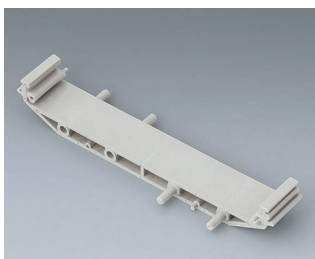
B6724331
Промежуточная деталь
монтажного основания
RAILTEC, 72
ПА 6 (30) (UL 94 V-0)
светло-серый
82x22,5x16mm



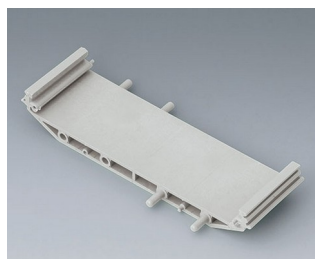
B6724332
Промежуточная деталь
монтажного основания
RAILTEC, 72
ПА 6 (30) (UL 94 V-0)
светло-серый
82x45x16mm



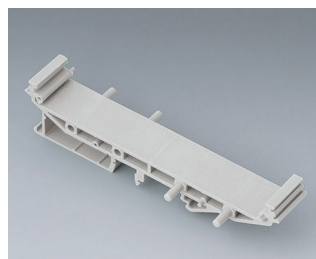
B6724337
Ножка монтажного основания
RAILTEC, 72
ПА 6 (30) (UL 94 V-0)
светло-серый



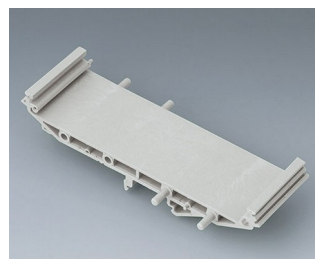
B6724440
Промежуточная деталь
монтажного основания
RAILTEC, 107
ПА 6 (30) (UL 94 V-0)
светло-серый
118x18,5x17,5mm



B6724441
Промежуточная деталь
монтажного основания
RAILTEC, 107
ПА 6 (30) (UL 94 V-0)
светло-серый
118x35x17,5mm



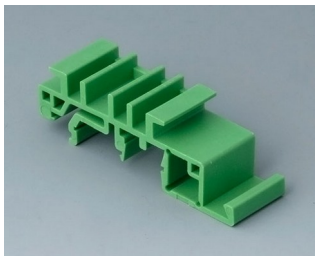
B6724442
Промеж. деталь с ножкой
монтажного основания
RAILTEC, 107
ПА 6 (30) (UL 94 V-0)
светло-серый
118x18,5x27,5mm



B6724443
Промеж. деталь с ножкой
монтажного основания
RAILTEC, 107
ПА 6 (30) (UL 94 V-0)
светло-серый
118x35x27,5mm

RAILTEC C

Аксессуары - для настенного монтажа / для подвеса



B6811542
Адаптер
ПА 6 (UL 94 V-0)
зеленый



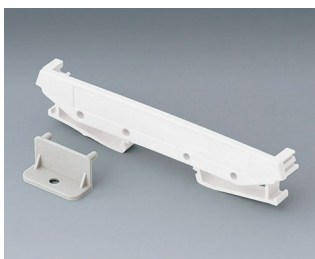
B6824532
Монтажные ушки для
монтажного основания
RAILTEC, 72
ПА 6 (30) (UL 94 V-0)
светло-серый



B6824533
Монт. ушки с ножкой для
монтажного основания
RAILTEC, 72
ПА 6 (30) (UL 94 V-0)
светло-серый

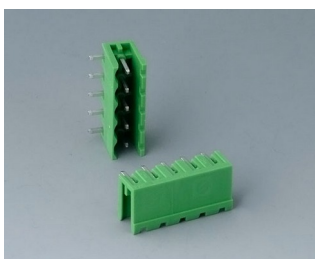


B6824542
Монтажные ушки для
монтажного основания
RAILTEC, 107
ПА 6 (30) (UL 94 V-0)
светло-серый

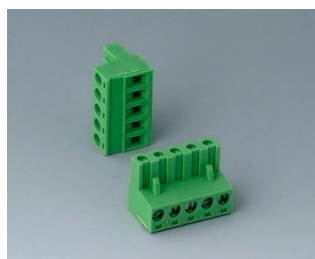


B6824543
Монт. ушки с ножкой для
монтажного основания
RAILTEC, 107
ПА 6 (30) (UL 94 V-0)
светло-серый

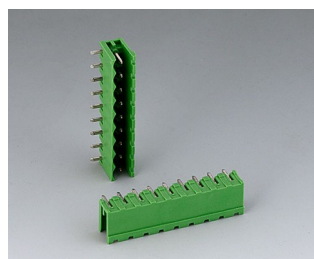
Аксессуары - соединители



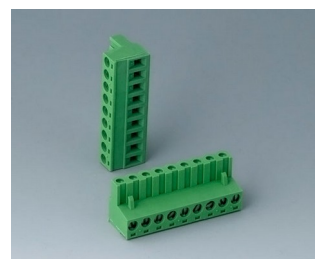
B6601222
Вилочная часть соединителя,
шаг 5,08 мм
ПА 6 (UL 94 V-0)



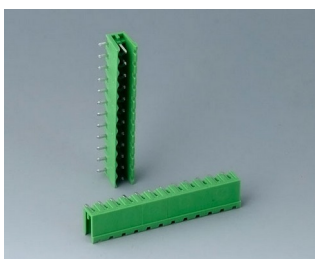
B6601223
Розеточная часть соединителя,
шаг 5,08 мм
ПА 6 (UL 94 V-0)



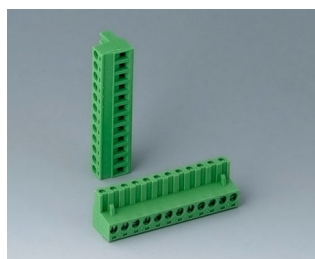
B6602222
Вилочная часть соединителя,
шаг 5,08 мм
ПА 6 (UL 94 V-0)



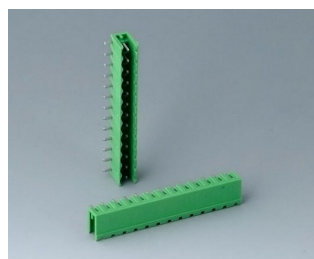
B6602223
Розеточная часть соединителя,
шаг 5,08 мм
ПА 6 (UL 94 V-0)



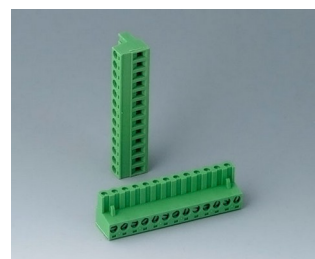
B6603222
Вилочная часть соединителя,
шаг 5,08 мм
ПА 6 (UL 94 V-0)



B6603223
Розеточная часть соединителя,
шаг 5,08 мм
ПА 6 (UL 94 V-0)

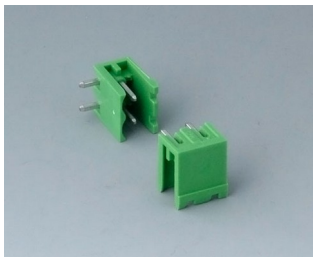


B6605222
Вилочная часть соединителя,
шаг 5,08 мм
ПА 6 (UL 94 V-0)



B6605223
Розеточная часть соединителя,
шаг 5,08 мм
ПА 6 (UL 94 V-0)

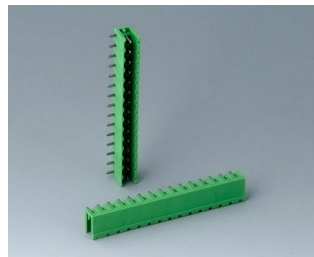
RAILTEC C



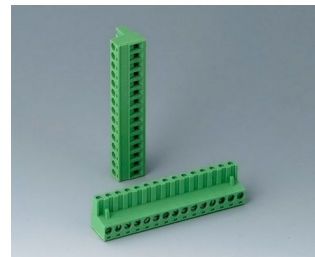
B6606222
Вилочная часть соединителя,
шаг 5,08 мм
ПА 6 (UL 94 V-0)



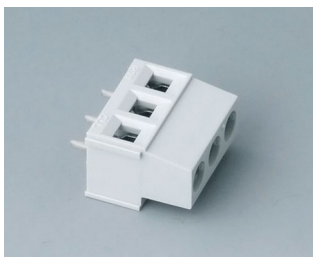
B6606223
Розеточная часть соединителя,
шаг 5,08 мм
ПА 6 (UL 94 V-0)



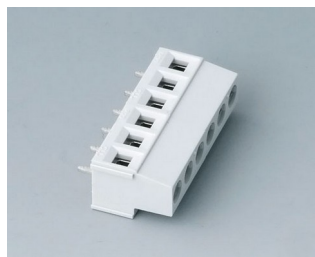
B6607222
Вилочная часть соединителя,
шаг 5,08 мм
ПА 6 (UL 94 V-0)



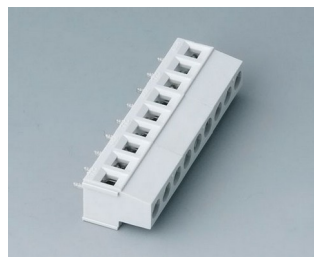
B6607223
Розеточная часть соединителя,
шаг 5,08 мм
ПА 6 (UL 94 V-0)



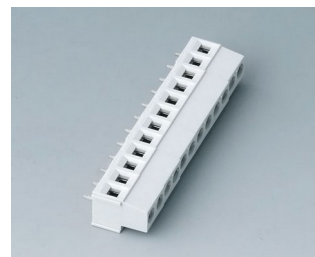
B6800650
Клеммная колодка, шаг 5,08
мм
ПА 68 (UL 94 V-0)
светло-серый



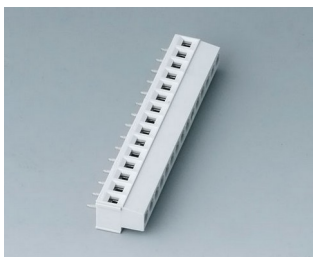
B6801650
Клеммная колодка, шаг 5,08
мм
ПА 68 (UL 94 V-0)
светло-серый



B6802650
Клеммная колодка, шаг 5,08
мм
ПА 68 (UL 94 V-0)
светло-серый



B6803650
Клеммная колодка, шаг 5,08
мм
ПА 68 (UL 94 V-0)
светло-серый

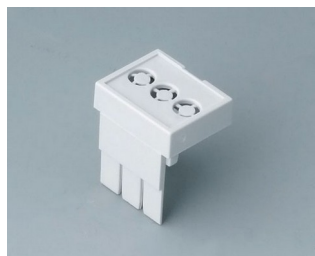


B6804650
Клеммная колодка, шаг 5,08
мм
ПА 68 (UL 94 V-0)
светло-серый

Аксессуары - крышки области соединений



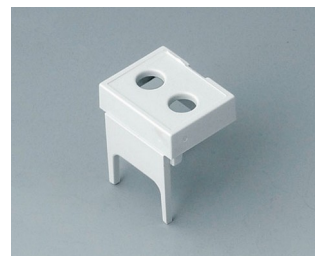
B6800111
Крышка области соединений,
без отверстий
ПК (UL 94 V-0)
светло-серый



B6800112
Крышка области соединений, с
намеч. отв., 5,08
ПК (UL 94 V-0)
светло-серый



B6800113
Крышка области соединений, с
отверстиями, 5,08
ПК (UL 94 V-0)
светло-серый



B6800114
Крышка области соединений, с
отверстиями, 7,5 и 7,62
ПК (UL 94 V-0)
светло-серый

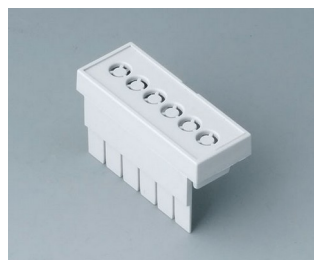
RAILTEC C



B6800115
Крышка области соединений, с отверстиями, 10,16
ПК (UL 94 V-0)
светло-серый



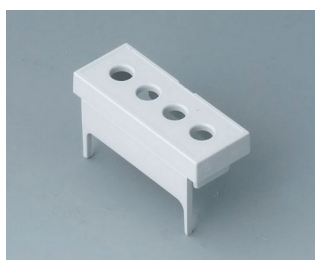
B6801111
Крышка области соединений, без отверстий
ПК (UL 94 V-0)
светло-серый



B6801112
Крышка области соединений, с намеч. отв., 5,08
ПК (UL 94 V-0)
светло-серый



B6801113
Крышка области соединений, с отверстиями, 5,08
ПК (UL 94 V-0)
светло-серый



B6801114
Крышка области соединений, с отверстиями, 7,5 и 7,62
ПК (UL 94 V-0)
светло-серый



B6801115
Крышка области соединений, с отверстиями, 10,16
ПК (UL 94 V-0)
светло-серый



B6802111
Крышка области соединений, без отверстий
ПК (UL 94 V-0)
светло-серый



B6802112
Крышка области соединений, с намеч. отв., 5,08
ПК (UL 94 V-0)
светло-серый



B6802113
Крышка области соединений, с отверстиями, 5,08
ПК (UL 94 V-0)
светло-серый



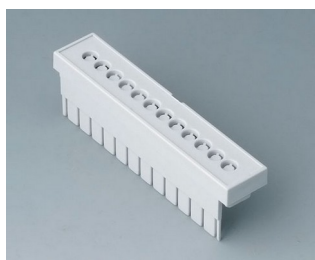
B6802114
Крышка области соединений, с отверстиями, 7,5 и 7,62
ПК (UL 94 V-0)
светло-серый



B6802115
Крышка области соединений, с отверстиями, 10,16
ПК (UL 94 V-0)
светло-серый



B6803111
Крышка области соединений, без отверстий
ПК (UL 94 V-0)
светло-серый



B6803112
Крышка области соединений, с намеч. отв., 5,08
ПК (UL 94 V-0)
светло-серый



B6803113
Крышка области соединений, с отверстиями, 5,08
ПК (UL 94 V-0)
светло-серый



B6803114
Крышка области соединений, с отверстиями, 7,5 и 7,62
ПК (UL 94 V-0)
светло-серый

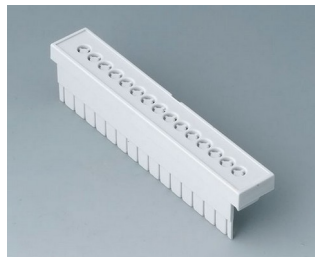


B6803115
Крышка области соединений, с отверстиями, 10,16
ПК (UL 94 V-0)
светло-серый

RAILTEC C



B6804111
Крышка области соединений,
без отверстий
ПК (UL 94 V-0)
светло-серый



B6804112
Крышка области соединений, с
намеч. отв., 5,08
ПК (UL 94 V-0)
светло-серый



B6804113
Крышка области соединений, с
отверстиями, 5,08
ПК (UL 94 V-0)
светло-серый



B6804114
Крышка области соединений, с
отверстиями, 7,5 и 7,62
ПК (UL 94 V-0)
светло-серый



B6804115
Крышка области соединений, с
отверстиями, 10,16
ПК (UL 94 V-0)
светло-серый

Прочие аксессуары



B6800100
Лицевая панель, 1 модуль
ПК (UL 94 V-0)
светло-серый
14x42mm



B6800200
Лицевая панель, 1 модуль
ПК
прозрачный
14x42mm



B6801100
Лицевая панель, 2 модуля
ПК (UL 94 V-0)
светло-серый
32x42mm



B6801200
Лицевая панель, 2 модуля
ПК
прозрачный
32x42mm



B6802100
Лицевая панель, 3 модуля
ПК (UL 94 V-0)
светло-серый
49x42mm



B6802200
Лицевая панель, 3 модуля
ПК
прозрачный
49x42mm



B6803100
Лицевая панель, 4 модуля
ПК (UL 94 V-0)
светло-серый
67x42mm



B6803200
Лицевая панель, 4 модуля
ПК
прозрачный
67x42mm

RAILTEC C



B6804100
Лицевая панель, 5 модуля
ПК (UL 94 V-0)
светло-серый
84x42mm



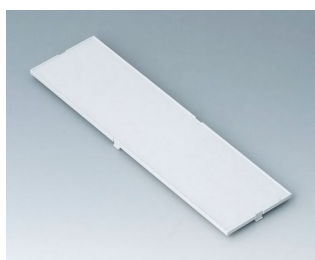
B6804200
Лицевая панель, 5 модуля
ПК
прозрачный
84x42mm



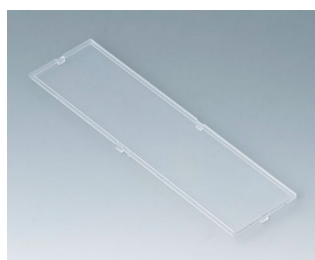
B6805100
Лицевая панель, 6 модуля
ПК (UL 94 V-0)
светло-серый
102x42mm



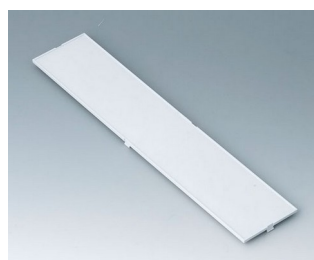
B6805200
Лицевая панель, 6 модуля
ПК
прозрачный
102x42mm



B6806100
Лицевая панель, 9 модуля
ПК (UL 94 V-0)
светло-серый
155x42mm



B6806200
Лицевая панель, 9 модуля
ПК
прозрачный
155x42mm



B6807100
Лицевая панель, 12 модуля
ПК (UL 94 V-0)
светло-серый
207,5x42mm

Возможно внесение изменений без предварительного уведомления. © by OKW Gehäusesysteme, Buchen/Germany.