

# TOP-KNOBS

## Современные Регулировочные Ручки

Уникальный дизайн ручек TOP-KNOBS предназначен для тех, кто ищет необычное решение для своего прибора. Индивидуальный указатель определяет назначение ручки и придает оборудованию современный внешний вид.

- эстетичный дизайн ручки, удостоенный награды на международном форуме дизайнеров.
- крепление с помощью бокового винта на круглых валах DIN 41591 или валах с лыской
- индивидуальные функциональные указатели (например для точной регулировки) защёлкиваются сбоку, скрывая крепежный винт
- конструкция обеспечивает невозможность контакта с компонентами под напряжением
- углубление снизу для возможности использования ручки с наружной гайкой крепления потенциометра
- современные сочетания цветов

### размеры ручек      размеры посадочного отверстия

ø 16 мм

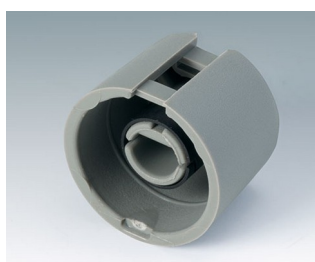
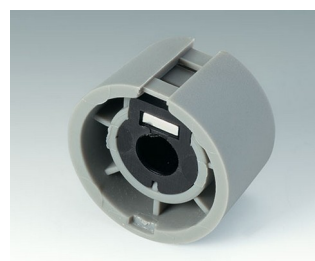
4 мм, 6 мм, 6/4,6 мм

ø 20, 24, 31, 40 мм

4 мм, 6 мм, 1/4", 6/4,6 мм

## ЗАЯВЛЕНИЕ ДИЗАЙНЕРА

«То, что выглядит как игра форм и цветов в ручках TOP-KNOBS, является результатом необычной дизайнерской идеи: цветные указатели в вариантах «крылышко», «стрелка», «диск», «шарик» и «простой» закрывают боковой винт, с помощью которого ручка крепится на валу. Помимо привлекательного внешнего вида также достигается более высокий уровень электробезопасности. Многие применения, в которых используются эти отмеченные наградами ручки, показывают, что эти характеристики очень востребованы.»  
Мартин Нусбергер, Полиформ Индустри Дизайн



# TOP-KNOBS

## Примеры применения

Для вращательных потенциометров с валами, соответствующими DIN 41591 или с валами с лыской  $\varnothing 6/4,6$  мм. Контрольно-измерительные приборы. Медицинская и оздоровительная техника. Лабораторное оборудование. Теплоснабжение и кондиционирование. Аппаратура связи. Автоматика зданий.



Control knobs for video magnifier



Integrated thermostat for electric storage heaters



Operating element for a diagnostic device



Operating element for a vacuum cleaner

## Виды доработки

Чего ещё не хватает для создания Вашего индивидуального решения? Мы можем поставить корпуса и регулировочные ручки со всеми необходимыми модификациями для Вашей задачи. Виды доработки для Top-Knobs



Механическая обработка



Нанесение изображений



Лазерная гравировка



Установка / Сборка аксессуаров

## Исполнения



A1016048  
Ручка TOP-KNOB 16  
ПА 6  
вулкан  
16x16mm 4mm



A1016049  
Ручка TOP-KNOB 16  
ПА 6  
nero  
16x16mm 4mm



A1016068  
Ручка TOP-KNOB 16  
ПА 6  
вулкан  
16x16mm 6mm



A1016069  
Ручка TOP-KNOB 16  
ПА 6  
nero  
16x16mm 6mm

# TOP-KNOBS



**A1016648**  
 Ручка TOP-KNOB 16  
 ПА 6  
 вулкан  
 16x16mm



**A1016649**  
 Ручка TOP-KNOB 16  
 ПА 6  
 nero  
 16x16mm



**A1020048**  
 Ручка TOP-KNOB 20  
 ПА 6  
 вулкан  
 20x16mm 4mm



**A1020049**  
 Ручка TOP-KNOB 20  
 ПА 6  
 nero  
 20x16mm 4mm



**A1020068**  
 Ручка TOP-KNOB 20  
 ПА 6  
 вулкан  
 20x16mm 6mm



**A1020069**  
 Ручка TOP-KNOB 20  
 ПА 6  
 nero  
 20x16mm 6mm



**A1020638**  
 Ручка TOP-KNOB 20  
 ПА 6  
 вулкан  
 20x16mm 1/4"



**A1020639**  
 Ручка TOP-KNOB 20  
 ПА 6  
 nero  
 20x16mm 1/4"



**A1020648**  
 Ручка TOP-KNOB 20  
 ПА 6  
 вулкан  
 20x16mm



**A1020649**  
 Ручка TOP-KNOB 20  
 ПА 6  
 nero  
 20x16mm



**A1024048**  
 Ручка TOP-KNOB 24  
 ПА 6  
 вулкан  
 24x16mm 4mm



**A1024049**  
 Ручка TOP-KNOB 24  
 ПА 6  
 nero  
 24x16mm 4mm



**A1024068**  
 Ручка TOP-KNOB 24  
 ПА 6  
 вулкан  
 24x16mm 6mm



**A1024069**  
 Ручка TOP-KNOB 24  
 ПА 6  
 nero  
 24x16mm 6mm



**A1024638**  
 Ручка TOP-KNOB 24  
 ПА 6  
 вулкан  
 24x16mm 1/4"



**A1024639**  
 Ручка TOP-KNOB 24  
 ПА 6  
 nero  
 24x16mm 1/4"

# TOP-KNOBS



A1024648  
 Ручка TOP-KNOB 24  
 ПА 6  
 вулкан  
 24x16mm



A1024649  
 Ручка TOP-KNOB 24  
 ПА 6  
 nero  
 24x16mm



A1031048  
 Ручка TOP-KNOB 31  
 ПА 6  
 вулкан  
 31x16mm 4mm



A1031049  
 Ручка TOP-KNOB 31  
 ПА 6  
 nero  
 31x16mm 4mm



A1031068  
 Ручка TOP-KNOB 31  
 ПА 6  
 вулкан  
 31x16mm 6mm



A1031069  
 Ручка TOP-KNOB 31  
 ПА 6  
 nero  
 31x16mm 6mm



A1031638  
 Ручка TOP-KNOB 31  
 ПА 6  
 вулкан  
 31x16mm 1/4"



A1031639  
 Ручка TOP-KNOB 31  
 ПА 6  
 nero  
 31x16mm 1/4"



A1031648  
 Ручка TOP-KNOB 31  
 ПА 6  
 вулкан  
 31x16mm



A1031649  
 Ручка TOP-KNOB 31  
 ПА 6  
 nero  
 31x16mm



A1040048  
 Ручка TOP-KNOB 40  
 ПА 6  
 вулкан  
 40x16mm 4mm



A1040049  
 Ручка TOP-KNOB 40  
 ПА 6  
 nero  
 40x16mm 4mm



A1040068  
 Ручка TOP-KNOB 40  
 ПА 6  
 вулкан  
 40x16mm 6mm



A1040069  
 Ручка TOP-KNOB 40  
 ПА 6  
 nero  
 40x16mm 6mm



A1040638  
 Ручка TOP-KNOB 40  
 ПА 6  
 вулкан  
 40x16mm 1/4"



A1040639  
 Ручка TOP-KNOB 40  
 ПА 6  
 nero  
 40x16mm 1/4"

# TOP-KNOBS



**A1040648**  
Ручка TOP-KNOB 40  
ПА 6  
вулкан  
40x16mm



**A1040649**  
Ручка TOP-KNOB 40  
ПА 6  
неро  
40x16mm

## Необходимые дополнительные комплектующие



**A1101003**  
Указатель «простой»  
ПА 6 (UL 94 HB)  
коралл



**A1101004**  
Указатель «простой»  
ПА 6 (UL 94 HB)  
пляж



**A1101005**  
Указатель «простой»  
ПА 6 (UL 94 HB)  
лагуна



**A1101006**  
Указатель «простой»  
ПА 6 (UL 94 HB)  
небо



**A1101007**  
Указатель «простой»  
ПА 6 (UL 94 HB)  
минерал



**A1102004**  
Указатель «шарик»  
ПА 6 (UL 94 HB)  
пляж



**A1102007**  
Указатель «шарик»  
ПА 6 (UL 94 HB)  
минерал



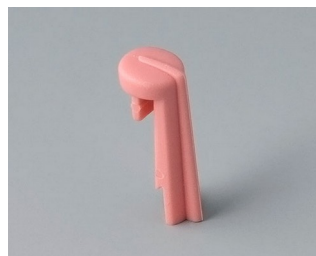
**A1103004**  
Указатель «диск»  
ПА 6 (UL 94 HB)  
пляж



**A1103007**  
Указатель «диск»  
ПА 6 (UL 94 HB)  
минерал



**A1104003**  
Указатель «крыло»  
ПА 6 (UL 94 HB)  
коралл



**A1105003**  
Указатель «стрелка»  
ПА 6 (UL 94 HB)  
коралл



**A1105004**  
Указатель «стрелка»  
ПА 6 (UL 94 HB)  
пляж

## TOP-KNOBS



A1105005  
Указатель «стрелка»  
ПА 6 (UL 94 HB)  
лагуна



A1105006  
Указатель «стрелка»  
ПА 6 (UL 94 HB)  
небо



A1105007  
Указатель «стрелка»  
ПА 6 (UL 94 HB)  
минерал

### Аксессуары - для сборки



A6207009  
Круглая гайка M7 x 0,75



A6210009  
Круглая гайка M10 x 0,75



A6295009  
Круглая гайка 3/8"-32G

Возможно внесение изменений без предварительного уведомления. © by OKW Gehäusesysteme, Buchen/Germany.