

# COMTEC 电讯盒

## "圆软"设计款式的机盒

现代式舒适平坦的造型是 COMTEC 电讯盒系列的特征。圆润的表面给用户一种温柔的感觉，强度表现高的操作舒适度。

- 具备符合人体工程学的 10° 倾斜操作面，利于操作和阅读
- 上盒端面设有界面接口，特别适配 D-SUB 连接器、圆形连接器等; 接口可以预固在电路板上
- 特别适合桌面或墙壁应用
- 7 种规格，2 种颜色
- 平底盒或加高底盒可选
- 型号 I 无电池仓盖
- 型号 II 带电池仓盖
- 适配 4 个 AA、1 个 9V 或 2 个 9V 电池的电池仓作为型号 II 的配件
- 操作区域凹陷，以保护膜键盘
- 防护等级 IP 40
- 自粘橡胶脚确保桌面应用的安全稳定性
- 墙挂固定套件作为附件
- 固定柱用于固定电路板和元器件



# COMTEC 电讯盒

## 应用示例

工作场所和机器的数据采集系统。 对讲机。 门禁控制和电脑周边设备。 实验室和医疗技术。 医疗保健领域。 测量和控制技术。 工业用自动控制系统。



Controller for LED lighting in image processing and microscopy



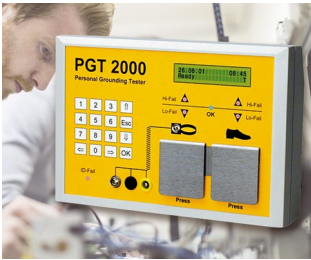
Desktop enclosures for hearing test device



EMG bio-feedback for incontinence diagnostics and therapy



Stationary system for long-term EEG recordings



System for preventing electrostatic charges

## 按客户要求修改加工

如何体现您的特殊产品？ 如有需要，我们执行所有必要的修改和精加工，提供组装完毕的机盒。  
产品类型用于 Comtec 电讯盒



机械加工



表面涂渡



图文打印于机盒



激光打印字体



装饰膜



特殊材质



EMC 保护



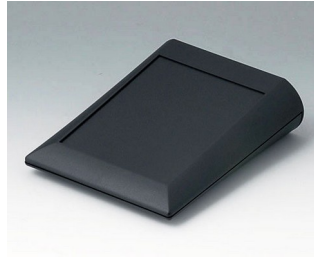
制备 / 组装

# COMTEC 电讯盒

## 类型



**A0612007**  
COMTEC 120 F, Vers. I  
ABS (UL 94 HB)  
off-white RAL 9002  
120x150x42.8mm  
IP 40



**A0612009**  
COMTEC 120 F, Vers. I  
ABS (UL 94 HB)  
black RAL 9005  
120x150x42.8mm  
IP 40



**A0612107**  
COMTEC 120 H, Vers. I  
ABS (UL 94 HB)  
off-white RAL 9002  
120x150x62.8mm  
IP 40



**A0612109**  
COMTEC 120 H, Vers. I  
ABS (UL 94 HB)  
black RAL 9005  
120x150x62.8mm  
IP 40



**A0615007**  
COMTEC 150 F, Vers. I  
ABS (UL 94 HB)  
off-white RAL 9002  
150x200x51.5mm  
IP 40



**A0615009**  
COMTEC 150 F, Vers. I  
ABS (UL 94 HB)  
black RAL 9005  
150x200x51.5mm  
IP 40



**A0615107**  
COMTEC 150 H, Vers. I  
ABS (UL 94 HB)  
off-white RAL 9002  
150x200x71.5mm  
IP 40



**A0615109**  
COMTEC 150 H, Vers. I  
ABS (UL 94 HB)  
black RAL 9005  
150x200x71.5mm  
IP 40



**A0615117**  
COMTEC 150 H, Vers. II  
ABS (UL 94 HB)  
off-white RAL 9002  
150x200x71.5mm  
IP 40



**A0615119**  
COMTEC 150 H, Vers. II  
ABS (UL 94 HB)  
black RAL 9005  
150x200x71.5mm  
IP 40



**A0620007**  
COMTEC 200 F, Vers. I  
ABS (UL 94 HB)  
off-white RAL 9002  
200x150x42.8mm  
IP 40



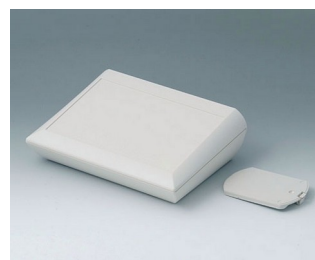
**A0620009**  
COMTEC 200 F, Vers. I  
ABS (UL 94 HB)  
black RAL 9005  
200x150x42.8mm  
IP 40



**A0620107**  
COMTEC 200 H, Vers. I  
ABS (UL 94 HB)  
off-white RAL 9002  
200x150x62.8mm  
IP 40



**A0620109**  
COMTEC 200 H, Vers. I  
ABS (UL 94 HB)  
black RAL 9005  
200x150x62.8mm  
IP 40



**A0620117**  
COMTEC 200 H, Vers. II  
ABS (UL 94 HB)  
off-white RAL 9002  
200x150x62.8mm  
IP 40



**A0620119**  
COMTEC 200 H, Vers. II  
ABS (UL 94 HB)  
black RAL 9005  
200x150x62.8mm  
IP 40

# COMTEC 电讯盒

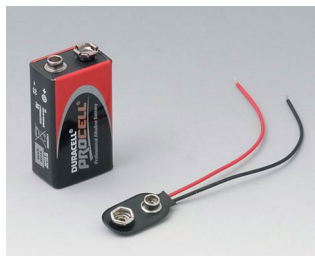


**A0629107**  
COMTEC 290 H, Vers. I  
ABS (UL 94 HB)  
off-white RAL 9002  
290x200x75.5mm  
IP 40



**A0629109**  
COMTEC 290 H, Vers. I  
ABS (UL 94 HB)  
black RAL 9005  
290x200x75.5mm  
IP 40

## “电池” 配件



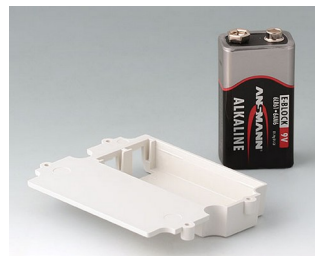
**A9160003**  
Plug-in contact, 1 x 9 V (PP3)



**A9161002**  
Set of battery clips, 2 x 9 V or 4 x AA  
Steel  
tin-plated



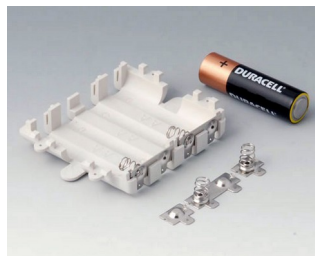
**A9174002**  
Battery compartment, 2 x 9 V  
ABS (UL 94 HB)  
off-white RAL 9002



**A9174003**  
Battery compartment, 1 x 9 V  
ABS (UL 94 HB)  
off-white RAL 9002

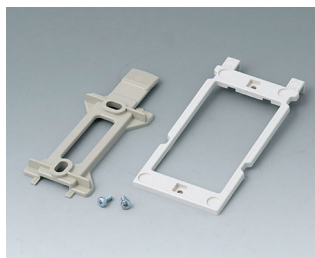


**A9174006**  
Set of battery clips, 1 x 9 V  
Steel  
tin-plated



**A9345217**  
Set of battery compartment, 4 x AA  
ABS (UL 94 HB)  
off-white RAL 9002

## “挂墙支架” 配件



**B1350048**  
Wall suspension elements  
ABS (UL 94 HB)  
pebble grey RAL 7032



**B1360048**  
Wall suspension elements  
ABS (UL 94 HB)  
pebble grey RAL 7032

# COMTEC 电讯盒

“螺钉”附件



A9199008  
Set of screws

保留技术更改可能性。© OKW 机盒系统, Buchen/德国。